

# Enquête auprès des étudiants

*Projet solidarité 2021 – Université Lyon 3 Campus de Bourg-en-Bresse*

Campus de Bourg-en-Bresse de l'Université Jean Moulin Lyon 3

---

*Enquête réalisée par les représentants étudiants du Campus et diffusée aux 942 étudiants et alternants du Campus par mailing et via les réseaux sociaux le 29 janvier 2021.*

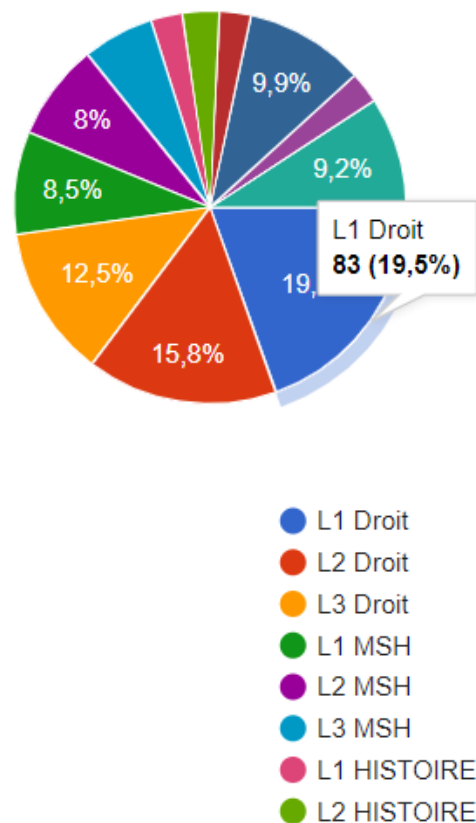
## **425 Réponses reçues**

<b>I- Profils des étudiants.....</b>	<b>2</b>
1- Filières .....	2
2- Situation géographique .....	2
3- Lieu d'habitation.....	3
4- Financement des études .....	3
<b>II- Etat psychologique.....</b>	<b>4</b>
1- Cette période t'angoisse-t-elle ? .....	4
2- As-tu des idées noires ?.....	4
3- Énergie pour la vie quotidienne .....	5
<b>III- Votre scolarité .....</b>	<b>5</b>
1- Motivation .....	5
2- Organisation des cours .....	5
3- Distanciel/présentiel .....	6
<b>IV- Activités extra-universitaires .....</b>	<b>7</b>
4- Activités sportives culturelles ou associatives .....	7
5- Job étudiant.....	7
6- Proposition .....	7

## I- Profils des étudiants

### 1- Filières

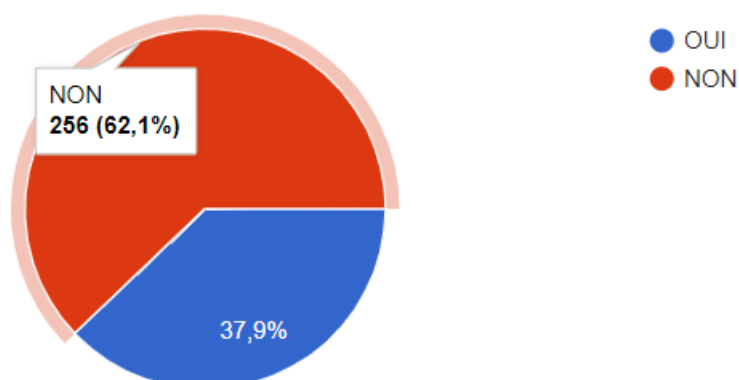
L1 Droit	83 réponses
L2 Droit	67 réponses
L3 Droit	53 réponses
Licence Pro	42 réponses
Master	39 réponses
L1 MSH	36 réponses
L2 MSH	34 réponses
L3 MSH	25 réponses
L2 HISTOIRE	13 réponses
L3 HISTOIRE	11 réponses
DCG	11 réponses
L1 HISTOIRE	11 réponses



### 2- Situation géographique

Habites-tu à Bourg-en-Bresse ou ses alentours (+/- 5 km)

412 réponses

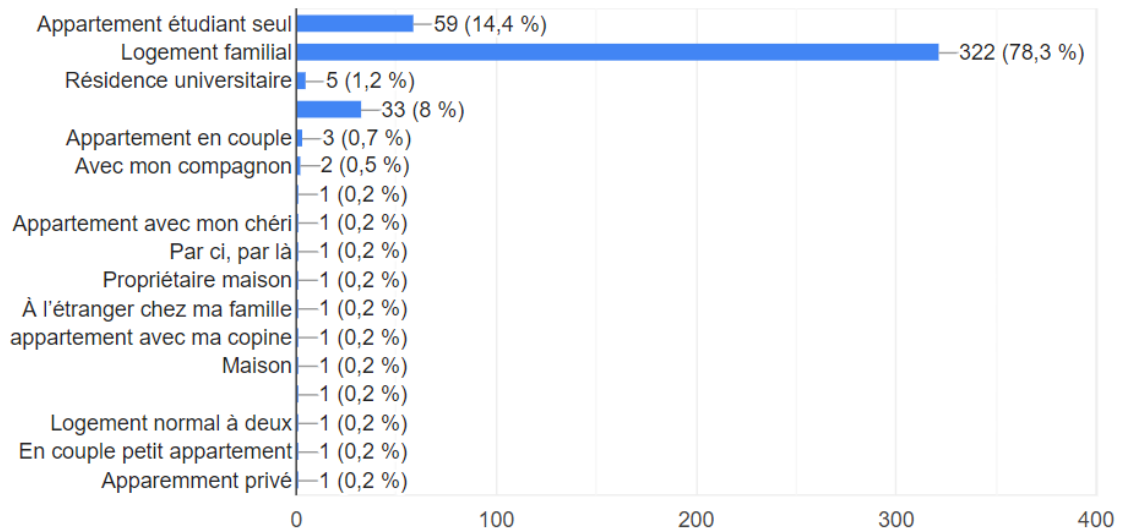


### 3- Lieu d'habitation

→ 78% des étudiants vivent chez leurs parents

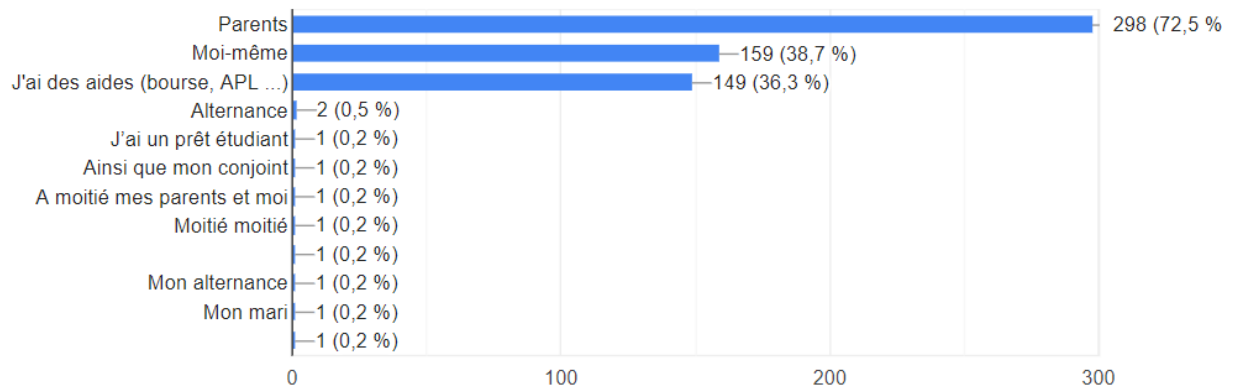
Où résides-tu pendant cette période ?

411 réponses



### 4- Financement des études

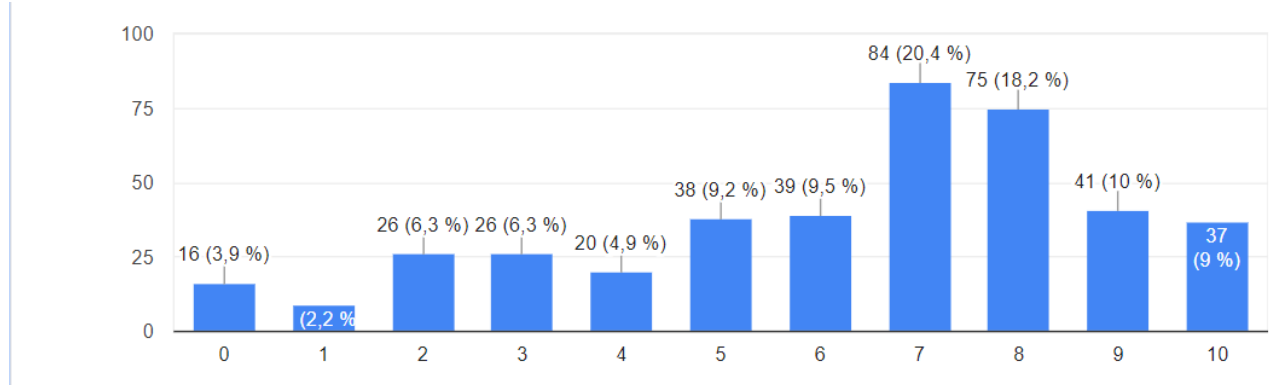
→ 72% des étudiants sont aidés financièrement par leurs parents



## II- Etat psychologique

### 1- Cette période t'angoisse-t-elle ?

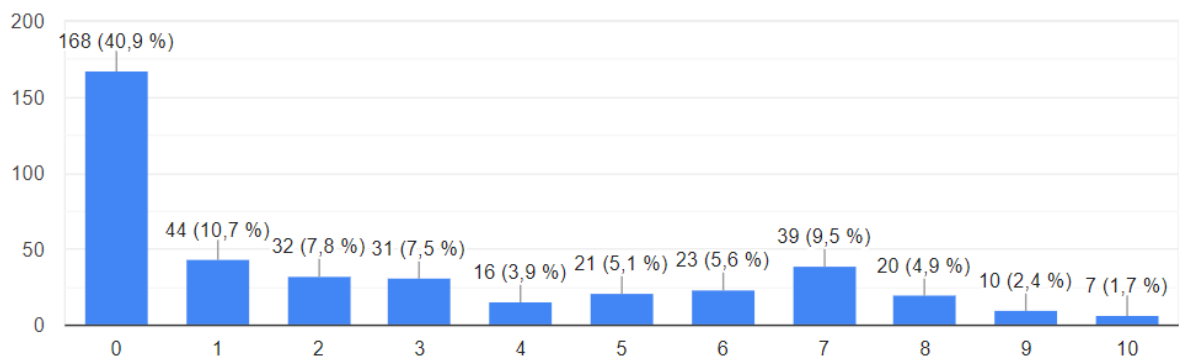
0 = pas du tout / 10 = énormément



→ 66.2 % qui ont répondu > 5

**2/3 des étudiants sont deangoissés à trèsangoissés**

### 2- As-tu des idées noires ?

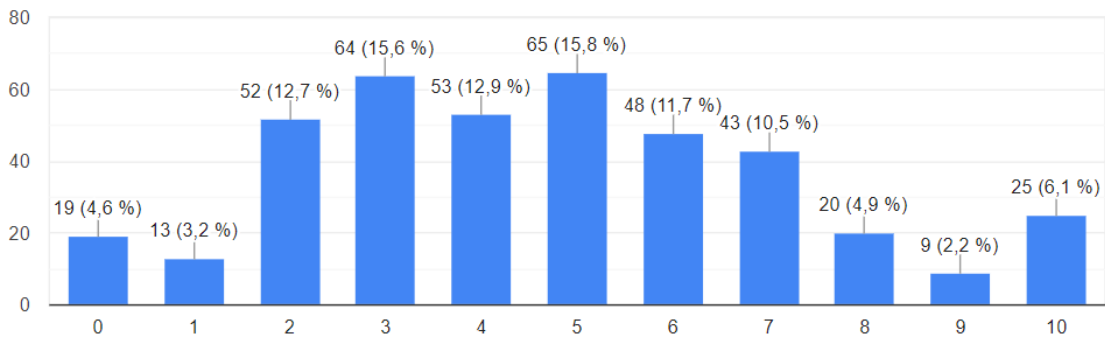


→ 41,2% qui n'en ont jamais (0)

→ 23,5 % ont des idées noires (> 5) dont 7 étudiants qui en ont tout le temps

### 3- Énergie pour la vie quotidienne

0 = aucune énergie / 10 = pareil qu'avant



→ ½ ont répondu <5

→ 50% n'ont plus d'énergie ou ressentent une réelle baisse par rapport à avant

→ 13,1% (56 étudiants) ont la même énergie qu'avant ou ne ressentent pas un réel changement (réponses 7-10)

### III- Votre scolarité

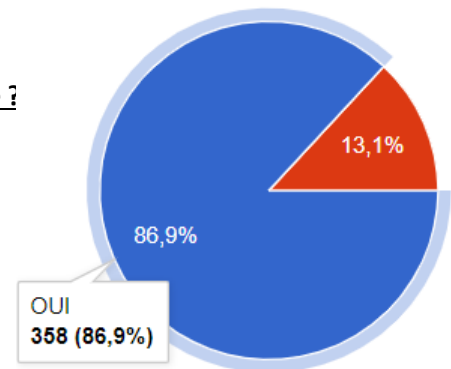
#### 1- Motivation

Ressens-tu une baisse de motivation du fait de la crise sanitaire ?

OUI : 86,6% soit 368

Plus de ¾ des étudiants subissent une perte de motivation à cause de la crise sanitaire (cours en distanciel, couvre-feu...)

NON : 13,4% soit 57



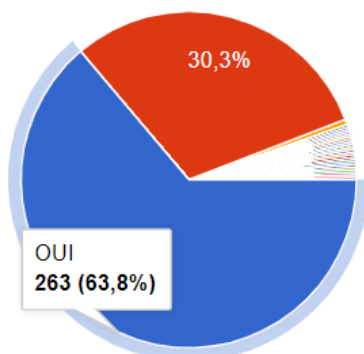
#### 2- Organisation des cours

Selon toi, as-tu de bonnes conditions pour suivre les cours en distanciel ?

OUI : 64,5% soit 274

NON : 29,6% soit 126

Toutes les autres réponses sont des réponses mitigées : cela dépend de la connexion, des matières, des professeurs...



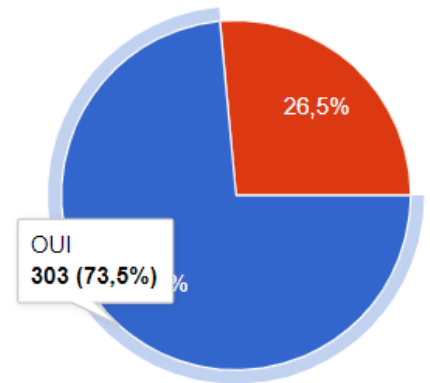
### **3- Distanciel/présentiel**

**Si demain tu pouvais revenir sur le campus de Bourg en présentiel intégralement, le ferais-tu ?**

OUI : + de ¾ soit 312

NON : - ¼ soit 113

Plus de 75% des étudiants sont prêts et ont une réelle volonté de revenir en présentiel complet à la fac.



**Souhaiterais-tu la mise en place d'un enseignement en hybridation ?**

OUI : 57,8% soit 152

NON : 42,2% soit 111

Une grande moitié des étudiants est favorable et prêt à retourner au Campus pour un enseignement en hybridation.

**Comment voudrais-tu que soit organisée cette hybridation ? (152 réponses)**

*Les réponses qui ressortent le plus et qui sont communes sont les suivantes :*

- 1 semaine sur 2 en présentiel
- Constituer 2 groupes et alterner distanciel/présentiel
- Présence au campus sur volontariat
- Constituer des petits groupes et organiser un emploi du temps pour que chaque étudiant puisse venir au campus
- TD en présentiel pour ceux qui le souhaitent

## IV- Activités extra-universitaires

### 4- Activités sportives culturelles ou associatives

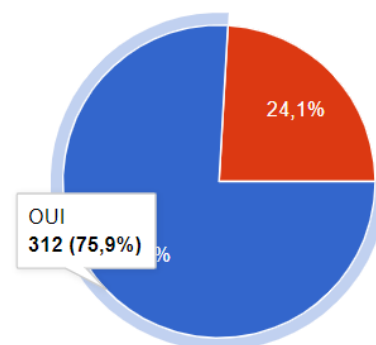
Faisais-tu une activité avant cette période de confinement, couvre-feu ?

Fais-tu encore cette activité ?

**OUI : 25,8% soit 94**

NON car plus de motivation : 22,2% soit 81

**→ NON car la situation ne le permet pas : 59,2 % soit 216**



### 5- Job étudiant

Avais-tu un travail avant la crise sanitaire ?

As-tu perdu ton travail à cause de la crise sanitaire ?

OUI : 6,8% soit 29

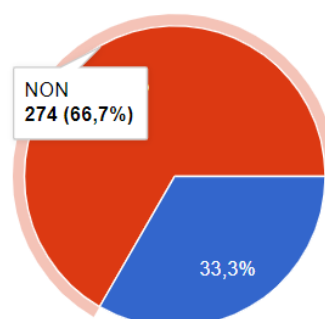
NON : 31,5% soit 134

Le reste n'est pas concerné

As-tu été obligé de trouver un travail du fait de la crise sanitaire ?

**OUI : 8,2% soit 35**

NON : 91,8% soit 390



### 6- Proposition

6-1 Des projets ? Des idées ? Des pensées ?

Voici les idées qui ressortent :

- Prendre en compte la situation dans la notation
- Mettre en place des ateliers d'aide au campus
- Créer un groupe dédié spécialement aux actions dédiées aux étudiants