

Configuration de la messagerie Lyon 3 sur ANDROID

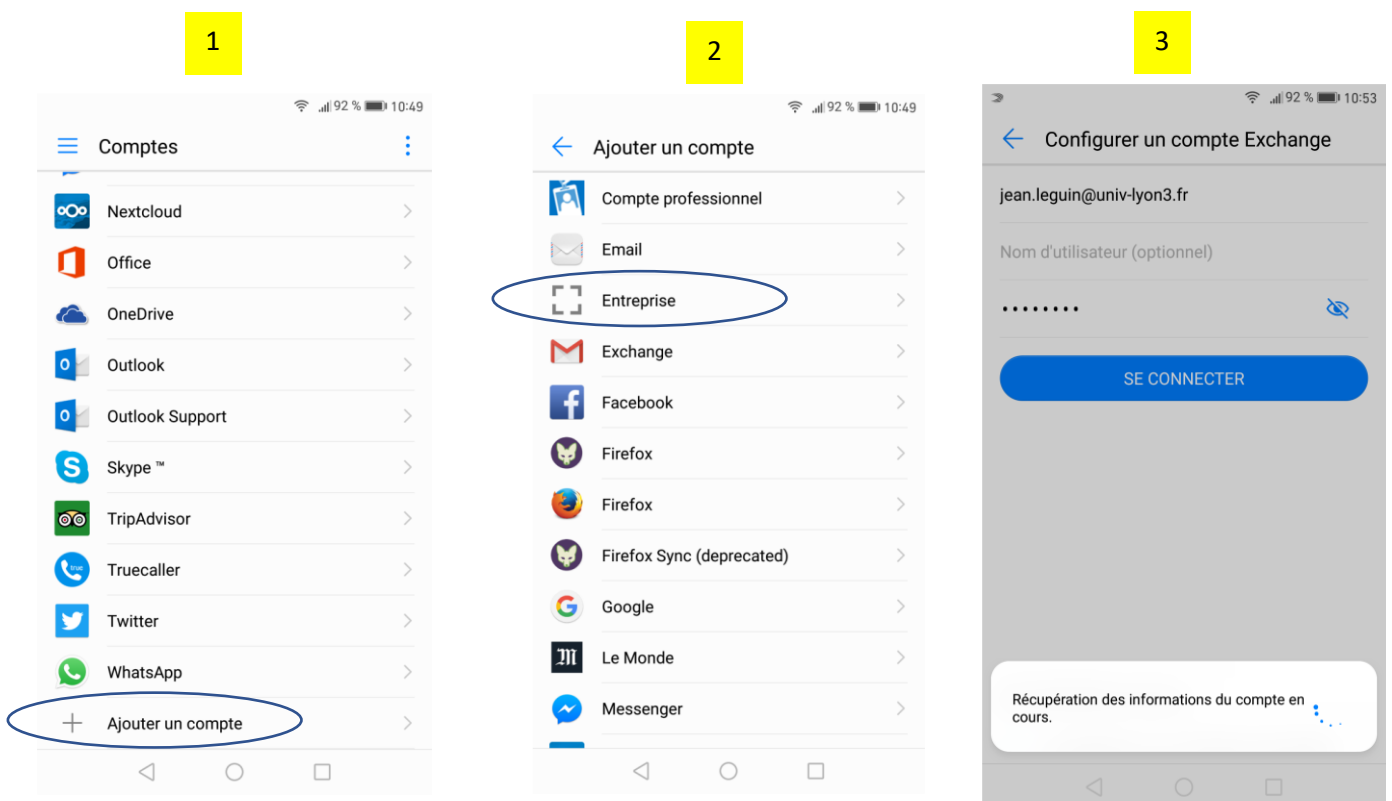
NB : en fonction de votre version d'android, les écrans de configuration peuvent être différents des captures qui suivent.

Résumé de la configuration :

- Type de compte : Exchange ActiveSync – Compte Entreprise
- Nom d'utilisateur : lyon3-ad1\ votre_login
Le login est de la forme numéro_étudiant : 12345678
- Serveur : eas.univ-lyon3.fr

Configuration détaillée

- 1- Accédez aux paramètres, section comptes, puis dans la section compte choisissez « Ajouter un compte »
- 2- Choisissez le type « Microsoft Exchange ActiveSync » ou « Entreprise »
- 3- Saisissez votre adresse mail, prenom.nom@univ-lyon3.fr puis votre mot de passe.



4- Si des paramètres supplémentaires vous sont demandés :

Serveur : eas.univ-lyon3.fr

Nom d'utilisateur :

lyon3-ad1\prenom.nom pour les administratifs et enseignants

lyon3-ad1\numéro d'étudiant pour les étudiants

Vérifiez que « Utiliser une connexion sécurisée (SSL) » est activé.

5- Si tous les paramètres sont corrects et validés, votre périphérique affiche un écran de validation de la sécurité. Faites « OK »

6- Vous pouvez choisir ce que vous désirez synchroniser : messages, contacts, calendriers, tâches ... Vous pouvez aussi affiner les paramètres de réception (taille des emails, fréquence de synchronisation, etc.)

