

# KIT DE SURVIE

RENTRÉE  
2024-2025



TOUTES LES INFOS PRATIQUES :  
SPORT, CULTURE, INSERTION,  
CONTACTS, BIBLIOTHÈQUE, ...





# VIVEZ L'EXPÉRIENCE EKINOX AVEC LA JL BOURG BASKET !

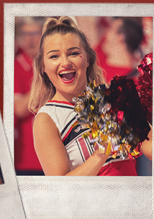


Chaque match est une fête : un show incroyable, des animations uniques et du basket au plus haut niveau français et européen !

**LE MARDI ET MERCREDI, C'EST SOIRÉE EUROPE !**  
L'idéal pour une sortie BDE... Contactez-nous !  
[billetterie@jlbουργ-basket.com](mailto:billetterie@jlbουργ-basket.com) / 04 74 24 64 47

**TARIF RÉDUIT POUR LES ÉTUDIANTS**  
+ D'INFOS SUR [WWW.JLBOURG-BASKET.COM](http://WWW.JLBOURG-BASKET.COM)

**SUIVEZ NOTRE AVENTURE !**



**ÉMOTIONS GARANTIES  
REJOIGNEZ L'AVENTURE JL !**

# SOMMAIRE



<b>01</b>	<b>LA BOÎTE À OUTILS</b>	
	Règles de vie	5
	Parking	6
	Impressions	6
	Bagagerie	6
	Réseaux sociaux et professionnels	7
	Plan du Campus	8
Système de tri et développement durable	8	
<b>02</b>	<b>SCOLARITÉ</b>	
	L'équipe pédagogique	11
	L'équipe scolarité	12
	Accès intranet	13
Infos licences générales	14	
<b>03</b>	<b>MA VIE AU CAMPUS</b>	
	Les associations étudiantes	17
	Sport et culture	19
	Animations, save the date	20
	Vivre à Bourg	21
	Boutique	21
Santé, social, solidarité	22	
<b>04</b>	<b>LES SERVICES ET NOS ÉQUIPES</b>	
	Bibliothèque	25
	Relations extérieures, com' et vie étudiante	26
	Pôle insertion	27
Pôle réussite	28	



# LA BOÎTE À OUTILS

HORAIRES, RÈGLES DE VIE, PLAN DU CAMPUS,  
PARKING, TRI, RÉSEAUX, BAGAGERIE





## COORDONNÉES

2, rue du 23ème R.I. BP 10140  
(entrée piéton, accès parking au n° 6)  
01004 Bourg-en-Bresse CEDEX  
**04 74 23 82 30**  
[bourgennes@univ-lyon3.fr](mailto:bourgennes@univ-lyon3.fr)



## HORAIRES

### Bâtiment

**Lundi au vendredi** : 7h30 - 20h30

**Samedi** : 7h30 à 12h

### Accueil

**Lundi au vendredi** : 7h45 - 18h

### Bibliothèque

**Lundi au vendredi** : 8h - 19h30

**Samedi** : 9h - 12h

## RÈGLES DE VIE

**Les 6 commandements du Campus pour éviter de se retrouver dans le bureau du directeur. 😊**

- 1 Ascenseurs** réservés aux **personnes à mobilité réduite** et aux **personnels** du Campus.
- 2 Mégots** : des **cendriers** sont à votre disposition sur le Campus. Merci de les utiliser ou d'arrêter de fumer... ou au moins de viser juste !
- 3 Tri** : des **poubelles de tri** sont à votre disposition dans les couloirs. Merci de ne pas laisser vos déchets dans les salles...
- 4 Fermeture du bâtiment** : ne pas rester dans les salles et bureaux, fermeture des portes après **19h**. Sortir avant **20h** la semaine et à **11h45** le samedi pour faciliter le travail de fermeture des appariteurs.
- 5 Hygiène sanitaire** : attention de respecter les règles élémentaires d'hygiène, **nettoyez derrière vous** !
- 6 Discrétion** : des cours ont lieu tout au long de la journée, merci de respecter le silence nécessaire dans les couloirs.

## PARKING

### Pas de carte, pas de parking !

Accès au parking avec ta carte étudiante ! Places limitées. Opte pour le covoiturage ou le vélo ! Des solutions très pratiques sont proposées sur la plateforme Rubis et sur l'application BlablaDaily.

Activation de ta carte étudiante pour accéder au parking :

1 Imprime le document «Réception badges» depuis ton intranet.

2 Ramène ce document au pavillon des **appareurs** avec une **copie de ta carte grise et ta carte étudiante**.



**ATTENTION** : Respecte la signalétique au sol pour éviter les sanctions !

- **1<sup>er</sup> non-respect** : retrait de l'accès pour 1 mois.
- **Récidive** : conseil de discipline.

## IMPRESSIONS

### Carte étudiante indispensable !

- **Appareils en libre-service** sur la mezzanine au 1<sup>er</sup> étage et à la bibliothèque.
- **230 crédits/semestre** pour impressions et photocopies N&B.
- **Scans illimités.**

## BAGAGERIE

Service de **bagagerie** disponible du **lundi au vendredi de 7h45 à 18h**. Se présenter à l'**accueil** pour récupérer la clef.

Les **appareurs** :  
les **super-héros du Campus** !  
[logistique.bourg@univ-lyon3.fr](mailto:logistique.bourg@univ-lyon3.fr)





## NOS RÉSEAUX SOCIAUX

### Ne râte rien de l'actu du Campus !

Pour suivre toute l'actualité du Campus et te voir au détour d'une photo ou d'une vidéo, ça se passe sur nos réseaux sociaux. **Suis-nous sur Instagram, LinkedIn, YouTube et TikTok !**



#### Facebook

Université Jean Moulin Lyon 3 Campus de Bourg-en-Bresse

Viens voir nos posts sur Facebook avant que tes parents ne les partagent. 😊



#### Instagram

@campusbourg

Suis-nous sur Instagram pour voir le Campus sous son meilleur filtre et suivre notre actu en story !



#### Tik Tok

@campusbourg.univlyon3

Rejoins-nous sur TikTok ! Nos vidéos ne sont pas dignes d'un Oscar, mais elles te feront sûrement sourire (ou au moins lever un sourcil).



#### Youtube

@campusbourgweb

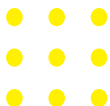
Nous ne sommes pas Squeezie ou Léna Situations, mais toutes les vidéos des moments phares de ton année seront publiées en temps et en heure !

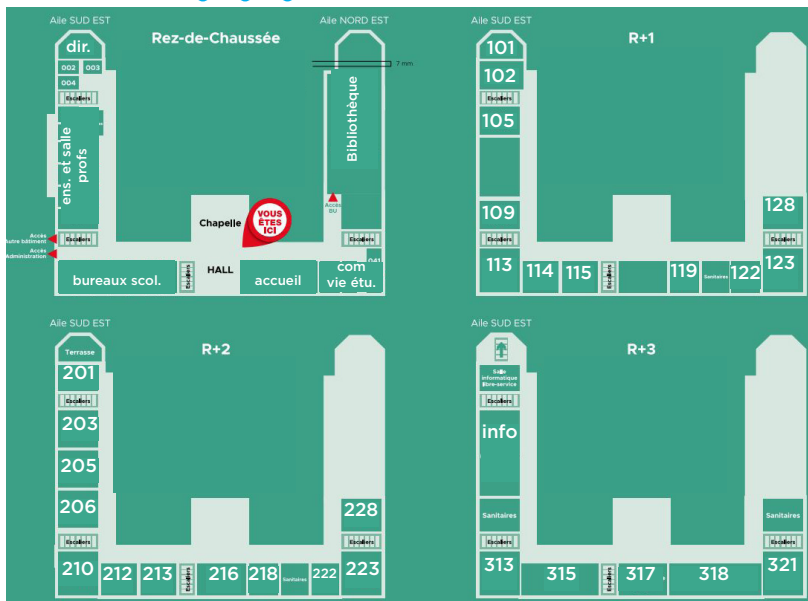


#### LinkedIn

Université Jean Moulin Lyon 3 Campus de Bourg-en-Bresse

Oui, tu peux aussi nous suivre sur LinkedIn. On t'aidera à te faire un réseau professionnel.





## SYSTÈME DE TRI ET DÉVELOPPEMENT DURABLE

### BourgAMAP

Le Campus accueille l'association **Bourgamap** qui te permet de soutenir des producteurs locaux et d'accéder à des produits bio de saison. En t'engageant pour une année, tu achètes à un prix constant un ou plusieurs produits frais et de qualité.

Cet engagement implique de venir **chaque lundi entre 17h30 et 18h30** récupérer tes produits préalablement choisis.



## Le Campus s'engage pour l'environnement !

Tu trouveras aux quatre coins du Campus des **poubelles** pour chaque besoin : les **jaunes** pour tes **emballages** (même pleins de sauce tomate) et les **grises** pour les **restes alimentaires** (adieu, croûte de pizza).



### Rappel des petits gestes du quotidien

- Viens à **pied** ou à vélo (c'est bon pour les mollets).
- **Éteins les lumières** en quittant une salle («c'est pas Versailles ici!»).
- **Ferme les fenêtres** si le **chauffage** est en marche.
- Remplace les bouteilles en plastique par **une gourde ré-utilisable**, tu trouveras des fontaines à eau dans le hall et dans le foyer.
- **Utilise le papier des deux côtés**, double dose de gribouillages pour le même prix !
- **Fais du troc ou achète d'occasion**. Nous organiserons un vide dressing au cours de l'année! L'association Tremplin t'offre 20% sur tes achats à «La Boutique» située près du Beau marché.

### ● ● ● **Deviens éco-délégué !**

Tu veux t'investir aux côtés du Campus et nous aider à aller vers une université verte ? **Deviens éco-délégué !** Une élection sera programmée en début d'année en même temps que les élections des délégués de promo ! On compte sur toi pour faire bouger les choses !

# SCOLARITÉ

RÉGIME D'EXAMEN, MESSAGERIE, MOODLE, NOTES,..



# L'ÉQUIPE PÉDAGOGIQUE



Marion Del Bove

LICENCE  
DROIT



Bernadette Ferrarese

LICENCE  
HISTOIRE



Gwenaëlle Legoullon



Carène Poupet-Chevalier

LICENCE  
GESTION  
MANAGEMENT



Bernard Dussuc

LP  
COMMERCES  
B2B



Aurélien Soustre



Hélène Tebib

LP  
BANQUE  
ASSURANCE



Annabelle Turc

LP  
RH PAIE

MASTER  
GPLA



Amélie Bohas



Maxime Richard

LP  
AGAF  
BUT  
CARRIÈRES  
JURIDIQUES



Laurence Cortinovis

LP  
GRH

MASTER  
COMET



Valérie Girard



Stéphane Marion

DCG

CONTACTS LICENCES GÉNÉRALES



Aurélie Burtin

LICENCES  
**DROIT ET HISTOIRE**  
et responsable  
pôle licences



Virginie Chapuis

**DAEU**



Pascale Blanchet

LICENCE  
**GESTION  
MANAGEMENT**



Sylvie Mertz

CONTACTS FORMATIONS PROFESSIONNELLES



Sophie Guillermin

LP  
**RH PAIE  
B TO B**



Sandra Teppe

**BUT**

**MASTERS**



Sandrine Robinet

**DCG**  
et responsable  
pôle alternance



Fabienne Bennonier

LP  
**AGAF ET GRH  
BANQUE ASS.**



Nelly Limousin





## ACCÈS INTRANET

Pour te simplifier la vie, nous avons regroupé **tes accès sur une seule page du site internet**

- Messagerie
- Emploi du temps
- Portail scolarité (*certificat de scolarité, options ...*)
- Plateforme moodle ou LEA
- Téléchargement du pack office
- Espace de stockage en ligne

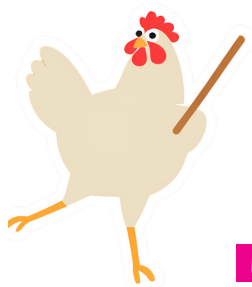
...

**En gros, tout ce qu'il te faut pour survivre... et éviter de te perdre dans les coulisses du site internet ou de l'intranet !**

Attention, pour accéder à ces informations tu devras être inscrit donc n'attends pas la dernière minute pour le faire !

**Astuce: pense à connecter ta messagerie sur ton tel', les démarches sont dans l'onglet «messagerie universitaire» !**

EASY!



## INFOS LICENCES GÉNÉRALES

### Inscription et réinscription

Tu dois **impérativement** effectuer ton **inscription** avant le début des TD. Si tu attends encore ta **bourse**, pas de panique : Inscris-toi quand même et les frais te seront **remboursés** plus tard. **Attention la réinscription n'est pas automatique !** Tu dois te **réinscrire** pour l'année suivante et payer les droits d'inscription pour chaque rentrée. **Ouverture du portail début juillet.**

### Boursiers

Les étudiants boursiers doivent **se présenter aux examens** (à toutes les sessions prévues). Sinon, c'est le **remboursement** total de la bourse. **Aucune excuse n'est acceptée** sans un motif valable. Ne laisse pas ta bourse s'envoler !

### Régime d'examen

Sur **l'intranet**, tu trouveras le **régime d'examen**. C'est là que résident toutes les infos cruciales pour ton parcours universitaire. Mais, **attention**, chaque formation a son propre régime, avec ses propres règles et modalités (pas de copier-coller dans le monde académique ! 😊) .



### Messagerie

Ta **boîte mail** où s'accumulent les mails de profs, les annonces de dernière minute et les newsletters que tu ne lis jamais. Nous ne communiquerons avec toi que via cette adresse, **pense à la connecter sur ton smartphone** et à la rattacher à ton adresse personnelle !

Tu recevras régulièrement des messages **[InfoBourg]**. C'est là que tout se passe ! Emploi du temps, absences, changements de salles... ! Ne laisse pas passer les dernières nouvelles !



## Portail

Avant la pré-rentrée, un petit rappel : **vérifie bien tes choix de matières** sur ton portail scolarité. Ça se passe dans la rubrique «**Visualisation du Coursus**».

## Examens

Pour les examens de fin de semestre, vérifie bien tes **places d'examen**. Consulte les panneaux d'affichage ou jette un coup d'œil sur ton intranet. Et surtout, respecte-les !

## Notes

Pour les résultats des partiels, patience ! **Ils seront disponibles après les délibérations**, à consulter sur l'intranet ou via les affichages.

## Evaluation TD

En cas **d'absence** en contrôle continu (TD), prépare ton justificatif et prends contact avec le chargé de TD pour organiser un rattrapage. C'est à toi de vérifier que tu as bien réalisé toutes les évaluations prévues par l'enseignant.

## Absences

Si tu te trouves en situation de **handicap**, sache que des **aménagements** sont possibles pour tes **examens**. Pour toute demande, contacte rapidement le **Pôle Handicap de Lyon 3** :

**-04 78 78 78 01**

**-handicap@univ-lyon3.fr**

Ton bien-être et ton succès académique sont importants pour nous.

**Ne tarde pas à te signaler !**

## Moodle

La plateforme ultime pour récupérer les fiches de TD, les exercices et échanger avec tes enseignants.



# MA VIE AU CAMPUS



SPORT, CULTURE, VIE ASSOCIATIVE, SOIRÉES,  
SANTÉ, SOCIAL, SOLIDARITÉ...



## LES ASSOCIATIONS ÉTUDIANTES

### JURIST'JEUNES

La plus ancienne des assos, elle réunit des **étudiants en droit** et organise ses projets en lien avec les parrains et marraines issus du barreau de l'Ain. Leurs principaux événements :

- Bourse aux livres
- Parrainage et ateliers
- Nuit du Droit
- Voyage à Paris
- Permanences juridiques ouvertes à tous
- Concours d'éloquence



## LE BDE

Le **bureau des étudiants** chouchoute les nouveaux dès les premières étapes **d'inscription** jusqu'à leur **intégration**. Et ce n'est pas tout ! Ils organisent des **événements festifs, sportifs et culturels** tout au long de l'année pour pimenter la vie étudiante et que tu passes une année mémorable !!

- Traditionnelles soirées étudiantes du jeudi soir
- Soirées de jeux de société, bowling, soirée foot...
- Nuit du volley et du basket
- Gala
- Visites de lieux culturels



INSTA !



Nuit du Volley



Rencontre anciens et étudiants de gestion

## START'IAE

**Booster son avenir professionnel !**

L'association **Start'IAE** met en lumière **l'iaelyon** à Bourg-en-Bresse en travaillant main dans la main avec les entreprises et partenaires économiques locaux. **Sa mission ?** Organiser des événements pour permettre aux étudiants du Campus de se plonger dans le monde professionnel et de préparer leur future insertion.

INSTA !





## SPORT ET CULTURE

**Que tu sois un sportif dans l'âme ou un amateur de culture, il y a une place pour toi dans notre programme !**

Bonification possible pour les étudiants de licence et de BUT 1<sup>ère</sup> année.

### SPORT

- Basket
- Badminton
- Judo
- Karaté
- Natation
- Équitation
- Volley
- Foot féminin
- Foot mixte
- Course à pied
- Musculation
- Fitness abdos/fessier
- Tennis
- Padle
- Self défense
- Touch rugby
- Yoga
- Escalade

### CULTURE

- Chorale
- Théâtre
- Langue des signes
- Atelier d'écriture
- Musique
- Cirque ...

**Des projets culturels sont également menés tout au long de l'année :** expositions, ateliers artistiques organisés avec les partenaires locaux, participation à la biennale hors normes, printemps des écritures, concert symphonique...



**+ D'INFOS ET  
INSCRIPTIONS  
9 SEPTEMBRE!**



## Les incontournables de l'année étudiante !

Sors ton calendrier, voici les grands événements à ne manquer sous aucun prétexte!

- Journée d'accueil : jeudi 12 septembre au Campus
- Nuit du droit : jeudi 3 octobre au Théâtre de Bourg
- Nuit du volley : jeudi 14 novembre au Gymnase Gabriel Voisin
- Concours d'éloquence : éliminatoires jeudis 6 et 13 février, finale le lundi 10 mars
- Gala de l'année : vendredi 21 mars
- Soirée de restitution culturelle : jeudi 10 avril
- Soirée d'été en juin pour célébrer les beaux jours.

Prépare-toi à vivre des moments mémorables et à te créer des souvenirs pour la vie !

Saint-Patrick



Soirée d'été



Soirée d'accueil



Gala





## VIVRE À BOURG

### Bourg une ville pleine de surprises !

Si tu veux savoir pourquoi, on te donne rendez-vous sur notre site internet.

Et ne manque pas de consulter **le guide de l'agglomération de Bourg** remis lors de la rentrée. Tu trouveras toutes les infos essentielles pour te loger, te régaler, et trouver des activités incontournables. Ne rate pas ça, tu pourrais bien y trouver ton bonheur.



### Carte PLOMO

Si tu veux des promos sur Bourg, prends la carte Plomo.

Cette carte magique te permet de profiter de tarifs réduits chez les enseignes partenaires de Plomo. Des réductions si intéressantes qu'elles en deviennent irrésistibles !



## BOUTIQUE



Pour être corporate, rien de mieux que d'acheter les **goodies** du Campus ! (**pulls, gourdes, tee-shirts, casquettes...**). Avec ça, tu seras non seulement stylé, mais en plus tu pourras faire croire à tout le monde que tu es ultra-investi dans la vie du Campus. Allez, fais-toi plaisir et deviens la mascotte du Campus !

## SERVICE SOCIAL

AIDES



### Tu rencontres des difficultés financières ?

Sous certaines conditions, tu peux bénéficier d'aides spécifiques et le Crous est là pour t'accompagner.

### L'allocation annuelle

Même si tu n'es pas boursier sur critères sociaux, selon ta situation, tu peux prétendre à une allocation annuelle. Grâce à cette aide, tu seras exonéré des droits d'inscription universitaires et de la contribution vie étudiante et de campus (CVEC).

### L'aide spécifique ponctuelle

L'aide spécifique peut te permettre d'accéder à une aide d'urgence en cas de graves difficultés financières.

Versée en une seule fois, cette aide ponctuelle est attribuée après examen de ta situation sociale (le montant dépend de ta situation).

*L'aide spécifique est cumulable avec une bourse sur critères sociaux, une allocation annuelle, une aide à la mobilité internationale ou encore une aide au mérite.*

- ● ● Des assistants sociaux sont mobilisés tout au long de l'année pour t'informer et t'accompagner
- ● ● Deux solutions pour les contacter :

Écrire un mail à [ssocial@crous-lyon.fr](mailto:ssocial@crous-lyon.fr) en indiquant :

- Ton établissement d'inscription
- Ta filière et ta formation
- Le motif de ta demande
- Tes coordonnées téléphoniques
- Ton certificat de scolarité de l'année en cours.



Appeler le service 04 72 80 13 25

Permanences : mardi de 13h30 à 16h30 et jeudi de 9h à 12h



## CADH

**Cellule d'Action contre les Discriminations et le Harcèlement.** Tu es témoin ou victime de **discrimination** ou de **harcèlement** au sein de l'établissement ? L'Université agit à tes côtés.

**Contact sur le Campus :** Aurore Gunia



+D'INFOS

## SANTÉ MENTALE

**Un collectif de thérapeutes** te propose des services à prix très réduits: manque de confiance, stress, angoisse, difficultés d'organisation... N'hésite pas à prendre contact avec eux. Une ou plusieurs séances à 5 euros.

**Maison des Ados (accueille également les étudiants) :**

La Maison des Ados t'accueille et t'accompagne sur des questions **psychologiques, sociales et de santé** (mal être, stress, solitude, scolarité, harcèlement, addiction).

Service gratuit, anonyme et confidentiel, profite-en.



+D'INFOS

## ● ● ● BILAN SANTÉ

● ● ● La **CPAM** propose des **bilans de santé gratuits deux jeudis après-midi par mois**. Pour t'inscrire et connaître les dates, consulte le site ou contacte le service vie étudiante.

## DISTRIBUTION SOLIDAIRE

**Attention changement de fonctionnement :**

Accessible librement sur [inscription\\*](#) pendant 6 semaines **puis, accès conditionné à la prise de contact avec les services sociaux du CROUS.**

Permanences tous les mardis de 9h à 13h et de 14h à 17h donnant un accès gratuit à des produits de première nécessité : produits secs, frais, et d'hygiène.

Distribution approvisionnée par la Croix Rouge et le Marché Conté.



\*JE M'INSCRIS

# LES SERVICES ET NOS ÉQUIPES

BIBLIOTHÈQUE, SERVICE INSERTION ET RÉUSSITE,  
SERVICE COMMUNICATION,...



## La bibliothèque universitaire, le QG des guerriers du savoir !

Installée au rez-de-chaussée du Campus, c'est là que se cache une mine d'or de **documentation** : presse d'actualité, ouvrages, revues, livres numériques... tout ça à portée de main dans un cadre aussi agréable que cosy.

Et qui dit bibliothèque dit **équipe de choc** : elle est là pour te guider, t'orienter et répondre à toutes tes questions.

**Besoin d'un livre pour ton examen de dernière minute ?** Sophie Perrin est là pour te dénicher la perle rare.

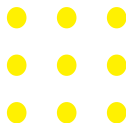
**Besoin d'aide pour trouver LA revue qui va donner du piquant à ton mémoire ?** Frédérique Revel est ta sauveuse.

**Et si tu te perds dans les méandres des bases de données,** pas de panique, Floraine Genessay est là pour te remettre sur la voie..



## Ce qu'il faut retenir

- Inscription automatique.
- Prêt : 10 ouvrages sur 15 jours. Amende en cas de retard (15 cts par jour et par livre).
- Carte étudiante obligatoire pour emprunter.
- Accès à la Bibliothèque numérique : une centaine de bases en ligne.
- Espaces de travail.
- Ordinateurs dédiés à la recherche documentaire et à la consultation de l'intranet
- Wi-Fi.
- Prêt de PC.



## RELATIONS EXTÉRIEURES, COMMUNICATION ET VIE ÉTUDIANTE

Événements sportifs et culturels, rencontres professionnelles, soirées d'échanges et de débats, expositions, visites d'entreprises... Le service développe des **projets** avec les associations étudiantes pour te permettre de profiter pleinement de **ta vie d'étudiant** tout en réussissant ton parcours de formation. De belles **rencontres** en perspective qui contribueront à construire ton **réseau** (et peut-être à trouver un partenaire de baby-foot pour les pauses).

L'équipe est également à ton **écoute** si tu souhaites **organiser des projets ou t'investir dans le développement du Campus** (on accepte même les idées les plus folles, comme un tournoi de Monopoly géant). Bref, si tu as des projets ou des envies, **n'hésite pas à venir les voir** !

Et si jamais tu as des **idées farfelues** ou des projets loufoques en tête, ne t'inquiète pas, nos quatre fantastiques sont là pour te **soutenir, t'encourager** et **t'accompagner** dans les aventures les plus folles !

Bref, avec **Aurore, Jessie, Marine et Clarisse** dans ta vie étudiante, prépare-toi à vivre des moments mémorables !





## PÔLE INSERTION

**Marine De Boni**, la magicienne de l'**insertion professionnelle** sur le Campus, est là pour t'accompagner à travers chaque étape de ta vie étudiante.

**Besoin d'un coup de main pour perfectionner ton CV et ta lettre de motivation ?** Elle est là.

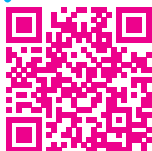
**À la recherche d'un job d'été, d'un stage ou même de ton premier emploi?** Elle te dégote les meilleures opportunités.

Et si tu veux **te préparer comme un pro pour tes entretiens**, elle te fera passer des simulations qui te mettront sur la voie du succès !

Pour prendre rendez-vous avec cette experte, envoie-lui un petit mot au **07 81 33 00 67** ou à **marine.de-boni@univ-lyon3.fr**  
Elle te répondra plus vite que l'éclair, c'est promis !



## ACCÈDE AUX OFFRES



Savais-tu que le Campus de Bourg te donne accès à des **offres de jobs**, de **stages** et de **BMA locales** ? Rejoins vite notre **groupe** dédié sur **LinkedIn**, «**Campus Bourg - Jobs, stages et BMA**», pour ne rien manquer !

Lyon 3 met aussi à ta disposition la **plateforme U3e**, véritable caverne d'Ali Baba des offres de stages, de jobs et d'alternances. Connecte-toi dès maintenant, crée ton compte, poste ton CV et prépare-toi à être submergé par les opportunités ! (connexion avec tes identifiants universitaires).



## PÔLE RÉUSSITE

Le **Pôle Réussite** s'adresse à **tous les étudiants**, quel que soit ton parcours de Licence (même si tu es en «Procrastination Avancée»). Il suffit de t'inscrire à la liste de diffusion du Pôle Réussite via ton intranet.

### Des modules de formation te permettent de :

- Enrichir tes méthodes de travail (cesser de tout remettre à demain)
- Gagner en efficacité
- Révéler ton potentiel (parce qu'on sait que tu es un génie)

### Formations proposées (liste complète sur ton intranet) :

- Organiser et gérer ton temps (entre deux soirées)
- Maîtriser la synthèse écrite
- Mobiliser ta culture générale (pour briller à Trivial Pursuit)
- Gérer ton stress (exams = no panique)
- Techniques de lecture rapide (finis enfin ce livre commencé en première année)
- Rebondir en cas d'échec
- Renforcer l'estime de soi (tu es incroyable, même si tu doutes)
- Améliorer ton orthographe (tes SMS ne seront plus un défi de décryptage)
- Se forger une opinion

JE M'INSCRIS



### Les dates à retenir

- 17/09 : Travailler sa mémoire
- 18/09 : Organiser et gérer son temps
- 19/09 : Maîtrise de la synthèse écrite

**Pôle  
Réussite**

UNIVERSITÉ JEAN MOULIN  
LYON 3

pole-reussite@univ-lyon3.fr  
04 26 31 88 70  
marine.de-boni@univ-lyon3.fr



# HASHTAG FESTIVAL

Le rendez-vous des geeks et de la pop culture !

**EXCLU WEB**  
CAMPUS DE BOURG-EN-BRESSE  
**11€\***  
(au lieu de 17€)

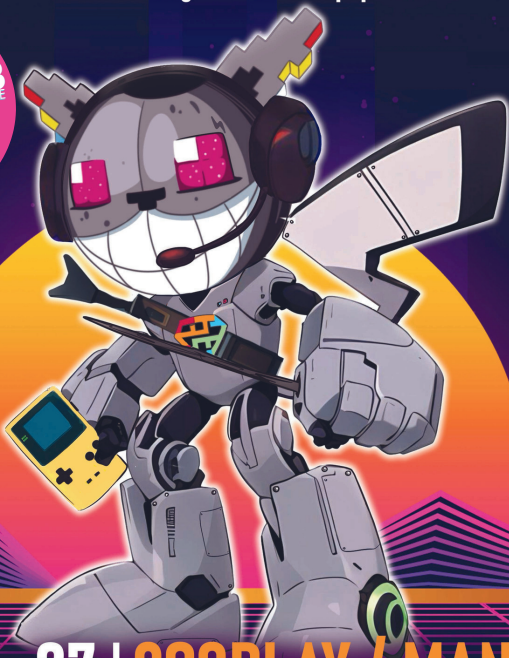


ILLUSTRATION : REVEI

**26-27** | **COSPLAY / MANGA**  
**OCTOBRE 2024** | **YOUTUBERS / GAMING / COMICS**  
**AINTEREXPO** | **KPOP / JPOP / STREAMING**  
**BOURG-EN-BRESSE** | [hashtag-festival.com](http://hashtag-festival.com)

GRAND BOURG  
BOURG-EN-BRESSE

BOURG  
BRESSE

AIN  
le Département

azureva  
Métropole de Lyon - Val de Saône

CONCEPT SON

yurplan

red

Un événement  
AINTEREXPO



**OFFRE ÉTUDIANTS**  
**UNIVERSITÉ LYON 3 BOURG-EN-BRESSE**  
Pass 2 jours : **11€** au lieu de 17€ (\*soit le prix d'une entrée 1 jour)  
Offre réservée aux **200 premiers**



# LE BEAU MARCHÉ

- 10 échoppes
- Un grand bar central
- Une grande terrasse
- Les mercredis concerts
- Les jeudis événementiels (DJ & GOODIES)
- Ouvert de 07h30 à 01h - 7/7j



**LE CHILL CLUB À BOURG  
VOTRE CLUB AU CENTRE VILLE**

**DU MERCREDI AU SAMEDI  
DE 23H00 À 05H00**

12 RUE THOMAS RIBOUD, L'ABUS D'ALCOOL EST DANGEREUX POUR LA SANTÉ  
À BOIRE AVEC MODÉRATION



# Université Jean Moulin Lyon 3

## CAMPUS DE BOURG-EN-BRESSE

