

CAMPUS DE BOURG-EN-BRESSE

UNIVERSITÉ JEAN MOULIN LYON 3

2, rue du 23ème RI - 01000 Bourg-en-Bresse

**Post-Bac
à
Bac+5**



**Faites le
choix
de la
proximité !**



**74 % des
formations
proposées
en alternance**

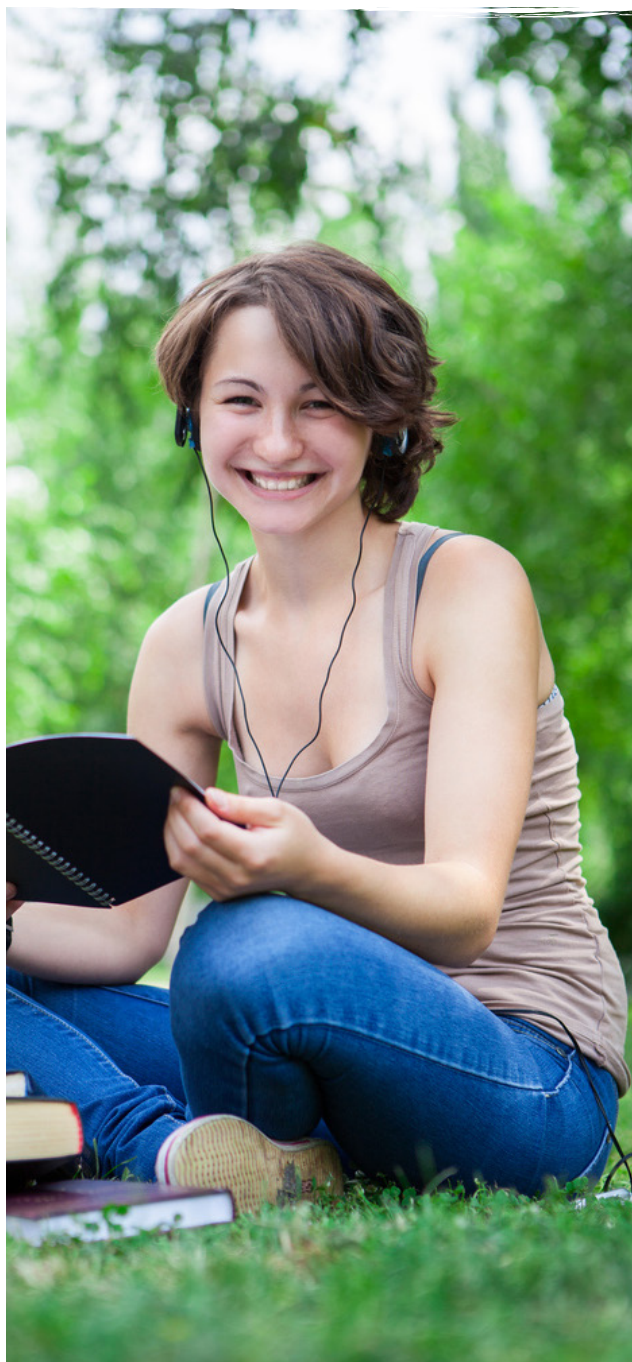


Plus d'informations sur bourgembre.univ-lyon3.fr



TU ES ETUDIANT,
EN FORMATION,
OU JEUNE ACTIF

à la recherche
d'un logement
à Bourg ?



Alfa3a propose des appartements
de la chambre au T2 sur l'une de ses
4 résidences dédiées aux jeunes.

Résidence étudiante Juliette Récamier

16 rue Juliette Récamier 01000 BOURG EN BRESSE
04 74 23 63 99

Résidence étudiante les Bons Enfants

27 rue des Bons Enfants 01000 BOURG EN BRESSE
04 74 23 63 99

Résidence les Sardières

Chemin des Sardières 01000 BOURG EN BRESSE
04 74 23 63 99

Résidence accueil jeunes les 3 Saules

16 pl. Alexandre Dumas 01000 BOURG EN BRESSE
04 74 23 12 62

+ restaurant self-service sur place



Plus d'informations sur
etudiant.bresse@alfa3a.org
ou www.alfa3a.org

Université Jean Moulin Lyon 3	Pages 3 à 4
Services de proximité	Pages 5 à 6
Événements	Pages 7 à 8
Vivre au Campus	Pages 9 à 12
Vivre à Bourg-en-Bresse	Pages 13 à 16
Formations du Campus	Pages 17 à 18
Formations post-bac	Pages 19 à 20
Licence Droit - 21 à 22	
Licence Gestion MSH - 23 à 24	
Licence Histoire - 25 à 26	
Formations post-bac +2	Pages 27 à 38
Licence professionnelle GSI Paie - 29 à 30	
Licence professionnelle Banque-Assurance - 31 à 32	
Licence professionnelle AGAF - 33 à 34	
Licence professionnelle CRH - 35 à 36	
DCG - 37 à 38	
Formations post-bac +3	Page 39
Passerelle licence 3ème année Gestion MSH-CEG - 40	
Master Marketing et Vente en BtoB - 41 à 42	
Master Management Industriel et Logistique - 43 à 44	
DAEU et centre d'examens	Pages 45 à 46
Partenaires du guide :	
Alfa3a - 2ème de couverture	
Cap Emeraude - Page 15	
Trampoline Square - Page 16	
Immo de l'Ain - Page 46	

La Région 
Auvergne-Rhône-Alpes

AIN ⁰¹
Le Département

GRAND  **bassin de**
BOURG-EN-BRESSE
communauté d'agglomération

Crédits photo

David Venier - Université Jean Moulin Lyon 3
Campus de Bourg-en-Bresse / Guillaume Cathala - Waveevent
La belle rencontre - JF-OTBBA-RT (page 15)

Conception, contenu, graphisme
Jessie Léonardi et Aurore Gunia

L'UNIVERSITÉ JEAN MOULIN LYON 3

Président



Jacques **COMBY**
Président de l'Université

Composantes présentes à Bourg

Iaelyon



Christian **VARINARD**
Directeur

Faculté de Droit



Hervé **DE GAUDEMAR**
Doyen

IUT Lyon 3



Sylvain **CORNIC**
Directeur

Faculté des
Lettres et Civilisations



Marie **LEDENTU**
Doyen



29 206 étudiants

Une université : **3 Campus**



Campus de Bourg-en-Bresse



Les Quais - Lyon 7ème



Manufacture des Tabacs - Lyon 8ème



CAMPUS DE BOURG-EN-BRESSE

870
étudiants



Jacques BERNASCONI
Président du GIP



Stéphane MARION
Directeur
stephane.marion@univ-lyon3.fr



Gilles DUBOIS
Directeur adjoint
gilles.dubois@univ-lyon3.fr

« L'Université Jean Moulin Lyon 3 est implantée depuis près de 45 ans sur Bourg-en-Bresse. L'institution développe chaque année **ses filières générales et professionnelles en lien avec les collectivités locales et acteurs économiques du territoire, parties prenantes du Campus.**

Le Campus est installé depuis quelques années dans le cadre prestigieux de l'ancien hôpital de la Charité, **à quelques minutes du centre ville.** Il comprend des salles de cours et de travaux dirigés, une bibliothèque, un foyer, des bureaux pour les associations étudiantes, un Bureau Emploi Stage...

« Un enseignement de qualité »

Les étudiants bénéficient de la **qualité d'enseignement d'une grande université**, puisque ce sont les enseignants de Lyon 3, en majorité, qui se déplacent à Bourg. Les examens, ainsi que les taux de réussite, sont les mêmes qu'à Lyon.

« Une qualité de vie »

Cette qualité d'enseignement se double d'une qualité de vie : dans **un établissement à taille humaine**, le Campus de Bourg-en-Bresse cultive ses traditions et valorise ses atouts :

- * **Convivialité des rapports** avec l'ensemble des acteurs,
- * **Proximité des outils du savoir** : documentation aisément consultable, accès facile aux nouvelles technologies (en réseau avec l'Université),
- * **Agrément du cadre de vie** dans une ville moyenne où le logement étudiant est moins cher et la vie au quotidien plus détendue,
- * **Liaisons faciles avec les grands centres** par autoroute ou TGV...

« Une implication des professionnels »

Le Campus bénéficie également d'une implication très forte du milieu économique professionnel qui assume un rôle de partenaire efficace,

DES SERVICES DE PROXIMITÉ



Leila

« Nous profitons d'un **accompagnement de proximité** au Campus et trouvons toujours une oreille attentive en cas de difficulté de compréhension du régime d'examen ou sur toute autre question de scolarité.

La Bibliothèque offre de réels espaces de travail et un fonds documentaire très complet et l'équipe du **Bureau Emploi Stage** nous permet de travailler notre projet professionnel. »



LES SERVICES

Les étudiants du campus de Bourg-en-Bresse bénéficient d'une proximité des services tout en profitant des services communs de l'Université.

Le service accueil et l'équipe des appariteurs permettent aux étudiants de bénéficier d'un accueil de proximité et de travailler dans des conditions très confortables grâce à un entretien quotidien du bâtiment et des espaces verts.

Des référents scolarité sont dédiés à chaque formation et permettent aux étudiants et alternants d'avoir des interlocuteurs très présents sur les questions d'organisation parfois complexes de l'Université. Compréhension des régimes d'examen, évolution quotidienne des emplois du temps, organisation des partiels : **le personnel de la scolarité répond à toutes les questions et reste disponible pour ses usagers.**

La bibliothèque universitaire, qui dispose d'espaces de travail confinés et très agréables, propose également un accueil personnalisé à chacune des promotions.

Les étudiants de Bourg-en-Bresse disposent de fonds identiques à ceux de Lyon. En plus des 20 000 ouvrages et abonnements de périodiques disponibles à Bourg, ils ont accès à plus de **360 000 livres**, cartes ou DVD et **3 700 périodiques imprimés**, disponibles dans les trois bibliothèques universitaires lyonnaises. **Ils peuvent emprunter des livres à Lyon et les rendre à Bourg** grâce à un système de navettes mis en place entre les campus. Certaines filières peuvent également profiter du **prêt entre bibliothèques pour faire venir des ouvrages de la France entière.**

La bibliothèque numérique leur donne accès à un nombre considérable de **ressources numériques** avec la possibilité de bénéficier de **formations individuelles à la recherche documentaire.**

Le Bureau Emploi Stage reçoit plus de 250 étudiants chaque année pour les accompagner dans la **construction de leur projet professionnel** à travers des entretiens personnalisés mais également avec la mise en place de différents événements permettant de **créer du lien avec les entreprises et partenaires de l'insertion du territoire.**

Ils sont également présents dans l'accompagnement des étudiants dans le cadre de leur **orientation ou leur réorientation.**

L'esprit d'entreprendre est également développé à Bourg avec des permanences proposées par **l'Université de Lyon et son Pépîte BEELYS** qui accompagnent les projets à Bourg. Il permet notamment aux étudiants de participer au Concours Campus Création.

Enfin, les étudiants et alternants du campus profitent de **l'ouverture internationale** de l'Université Lyon 3 qui compte plus de **400 partenaires à l'étranger et 51 programmes délocalisés.**



ÉVÉNEMENTS AU CAMPUS



Rentrée du Droit

Un accueil de proximité

Rentrées solennelles et brunch d'accueil des associations
Soirée d'accueil
Parrainage
Forum trouve ton job
Week-end d'intégration



Soirée d'accueil

Mais aussi

Concours d'éloquence
Conférences métiers et rencontres
de professionnels
Ateliers d'accompagnement à
l'insertion professionnelle
Semaine de l'international

Événements culturels

Biennale Hors Normes
Expositions à la BU
Nuit du volley et du basket
Bowling
Soirées étudiantes et karaoké
Concours de cuisine
Escape Game
Don du sang
Concours de poésie
Concours de photographie
Ateliers d'expression orale
Bourse aux livres
Concours d'entrepreneuriat

...



Concours d'éloquence



Des événements tout au long de l'année



Gala



Masters Meeting



Nuit du Droit



Soirée d'été au Monastère Royal de Brou



Nuit du basket



Cérémonie officielle de remise des diplômes au théâtre de Bourg

VIVRE AU CAMPUS



Edouard

« En plus de mes études, je suis engagé dans **l'association Jurist'Jeunes** et j'organise, entre autres, le grand concours d'éloquence avec mes camarades. Je fais également de la course à pieds et participe à **l'atelier théâtre du Campus**. Toutes ces activités contribuent à mon épanouissement personnel. »

LES ASSOS

Le Campus compte 3 associations étudiantes qui font vivre le Campus à travers leurs événements.

Le Bureau des étudiants accueille les nouveaux étudiants dès les chaînes d'inscription et les accompagne dans leur arrivée au Campus à travers des brunchs d'accueil, des ateliers de parrainage et un week-end d'intégration.

Des événements festifs, sportifs et culturels sont organisés tout au long de l'année, ... **tout est réuni pour que les étudiants puissent vivre complètement leur nouvelle vie d'étudiant** : soirée d'accueil, traditionnelles soirées étudiantes du jeudi, nuit du volley et du basket, bowling, visites de lieux culturels...

L'association Jurist' Jeunes rassemble des étudiants en droit qui développent chaque année des projets événementiels **avec des parrains et marraines issus du barreau de l'Ain** : bourse aux livres, forum des métiers, nuit du Droit et journées du patrimoine, voyage à Paris pour visiter l'Assemblée nationale et du Conseil Constitutionnel.

Ils proposent également des permanences juridiques ouvertes à tous pour permettre aux étudiants juristes de travailler sur des cas concrets tout en proposant une première orientation à des personnes rencontrant des problèmes juridiques.

Enfin, ils organisent **le grand concours de plaidoiries** devenu, le concours d'éloquence dont la finale réunit près de 600 personnes, chaque année, au théâtre de Bourg.

La toute nouvelle **association Start'iae** a pour objectif de valoriser la présence de l'iaelyon à Bourg-en-Bresse. Les étudiants organisent des événements en lien avec **les entreprises et partenaires économiques du territoire** pour permettre aux étudiants du Campus de travailler sur les questions d'insertion professionnelle.

Les associations sont accompagnées par les services du Campus et soutenu financièrement par le FSDIE* de l'Université Lyon 3 ainsi que par le FIE**, le Crous et les partenaires locaux.

Chaque année ce sont plus d'une trentaine d'étudiants qui pilotent ces associations et qui développent ainsi de nouvelles compétences en matière de gestion de projets. **Une véritable opportunité pour enrichir leur cv et réussir leur insertion professionnelle !**

*Fond de solidarité et de développement des initiatives étudiantes
**Fond d'initiatives étudiantes (Université de Lyon)



SPORT & CULTURE

Les étudiants du Campus bénéficient d'un accès au sport et à la culture à travers des activités proposées en partenariat **avec l'Université Claude Bernard Lyon 1 également présente à Bourg.**

Les activités sont **gratuites et bonifiées** et permettent aux étudiants de licence de gagner quelques points sur leur moyenne générale avec, pour la plupart, la possibilité de **cumuler une activité sportive et culturelle.**

Cinq ateliers culturels et une trentaine d'activités sportives sont proposés. Les cours sont banalisés pour les licences générales le jeudi après-midi afin de permettre la pratique au plus grand nombre.

Une restitution des pratiques artistiques est organisée en avril à l'Auditorium de Péronnas et lors du concours d'éloquence.

Des projets culturels sont menés tout au long de l'année : expositions pluri-annuelles et ateliers artistiques organisés avec les partenaires locaux, participation à la biennale hors normes, exposition «Expédition en Turquie», printemps des écritures, concert symphonique ...

Des étudiants participent également aux événements sportifs locaux avec, entre autres, une participation au **marathon relay de Viriat et au 10km de Bourg-en-Bresse.**

Toutes ces activités permettent de **développer un lien entre les établissements supérieurs** de Bourg, lien qui s'enrichit des projets sportifs inter-établissements menés par les associations étudiantes.

Enfin, des **partenariats avec les grands clubs sportifs** de la ville permettent aux étudiants d'assister aux matchs à moindre coût.



Autres INFOS PRATIQUES



Déplacements

Les étudiants du Campus bénéficient d'un parking de 150 places très souvent complet. Il est utile de covoiturer, d'utiliser les transports en commun ou encore le vélo, **le réseau RUBIS permet d'organiser très facilement ses déplacements sur la ville et l'agglomération** <https://www.rubis.grandbourg.fr>



Restauration

Le Campus ne dispose pas de cantine sur place. Le RU se trouve du côté d'Alimentec (cf. page 14). Un foyer est accessible avec des micro-ondes pour réchauffer les repas «fait maison».



Intranet, Informatique et système d'impression

Un intranet dédié permet aux étudiants de suivre quotidiennement leur emploi du temps et de recevoir des informations régulièrement sur leur messagerie universitaire. **Ils bénéficient d'une salle informatique et de crédits pour accéder au système d'impression.**

Handicap

Le Campus de Bourg est équipé pour accueillir les personnes en situation de handicap **et bénéficie de l'accompagnement des services de l'université.**

Le Pôle Handicap Étudiant accueille et accompagne les étudiants en situation de handicap qui nécessitent des aménagements tout au long de leur année universitaire (accessibilité aux locaux, accompagnement pédagogique, aménagement d'examen, aide à l'insertion professionnelle).

Pour les contacter et en savoir plus :

handicap@univ-lyon3.fr



VIVRE À BOURG-EN-BRESSE



Coralie et Melvyn

« Nous nous sommes installés à Bourg pour faire nos études et nous sommes passés par la **maison des étudiants** qui nous a accompagné dans nos démarches de recherches de logement. La taille humaine de la ville favorise les échanges avec les autres étudiants ! **Nous habitons tous à proximité** et il est plus simple de se retrouver pour boire un verre après les cours. »



VIE À BOURG

Se loger

Service Logement étudiant Maison des étudiants

Offres de particuliers et d'agences
Résidences étudiantes
Conditions d'accès

04 74 24 69 49
www.jeunes01.fr
8, boulevard de Brou
01000 Bourg-en-Bresse

Se déplacer

RUBIS - Grand Bourg mobilités
Bus - Navette Rubis'City
Vélo VLS - Transport à la demande
Covoiturage - Autopartage

www.rubis.grandbourg.fr


BOURG EN BRESSE
la belle rencontre



Se restaurer

Foyer du Campus

Lieu d'accueil dans lequel les étudiants peuvent déjeuner. Des micro-ondes sont à leur disposition pour réchauffer leurs plats «faits maison».

Le RESTO'U Claude Bachet

Situé à 10 minutes du campus en voiture, près de l'IUT Lyon 1 - Pensez au covoiturage.

10 rue des Chrysanthèmes

Ouvert du lundi au vendredi de 11h30 à 14h

Boulangerie et restauration rapide

Le Bureau des Etudiants propose chaque année des tarifs chez les commerçants partenaires de Bourg-en-Bresse pour leur permettre de bénéficier de réductions.

Épicerie solidaire

L'épicerie solidaire accueille les étudiants rencontrant des difficultés financières pour leurs achats alimentaires, produits d'hygiène et d'entretien à prix réduits (70% d'économies).

Possibilité de prendre rendez-vous pour connaître les conditions d'accès à ce service.

Marché Conté

11, avenue de l'égalité - 01000 Bourg-en-Bresse

04 74 50 45 02

epicerie.solidaire@wanadoo.fr



Office de tourisme

Bourg-en-Bresse
Destinations

6 avenue Alsace Lorraine
01000 Bourg-en-Bresse

Information, visites, billetterie,
boutique...



En savoir +

www.bourgenbressetourisme.fr



Salle de concert



Théâtre



SE
DÉTENDRE



Parc de Bouvent



Cinéma Amphi



Piscine carré d'eau



Forêt de Seillon

Cap émeraude

49 COMMERCES ET RESTAURANTS

9h30-20h00

E. Leclerc 

8h30-20h30



PARKING COUVERT
440 PLACES

DIRECTION LONS-LE-SAUNIER - 360, AV. DU CAPITAINE DHONNE
BOURG-EN-BRESSE



Trampoline Square le lieu atypique et convivial pour la dépense énergétique, cet espace de **1500M²** abrite un ensemble **sportif et loisir**, avec un **parc géant à trampolines**, ainsi que de l'activité d'**escalade de bloc** (activité à partir de 5 ans), un **espace pour vos événements**: anniversaire, réunion de famille, séminaires, etc...



Le **Bar-Salon du Square** avec sa **décoration atypique** et décalée, propose un espace d'exploration artistique, de convivialité qui mélange les genres et les publics. Il accueille des **groupes de musique**, DJ, soirée de magie et c'est aussi un **lieu d'expositions**, de peintures, de photographies...

Le Bar vous propose des **snacking et des planches apéritives** composées de produits du terroir, accompagnées d'une agréable **carte de vins**, de même qu'une **sélection de bières de qualité**. Tout est réuni pour passer un bon moment en famille, entre amis, ou entre collègues, dans ce **lieu propice au bien-être**.



HORAIRES D'OUVERTURE

HORS VACANCES SCOLAIRE

Lundi : Fermé
Mardi : 18h / 22h
Mercredi : 10h / 22h
Judi : 18h / 22h
Vendredi : 14h / 23h
Samedi : 10h / 23h
Dimanche : 10h / 18h

VACANCES SCOLAIRE

Tous les jours : 10h / 22h
Vendredi et Samedi : 10h / 23h

Adresse:

642, Avenue de Lyon
01960 Péronnas

Téléphone:

04 81 51 03 70

Email:

info@trampoline-square.com

LES FORMATIONS DU CAMPUS



Elisa

« Je suis en **licence de Gestion** proposée par **l'iaelyon** à Bourg-en-Bresse et j'ai la chance de bénéficier de la proximité de l'équipe enseignante qui peut se permettre d'échanger avec les étudiants, **la promotion ne comptant qu'une centaine d'élèves**. Après ma licence, je souhaite intégrer le **Master Management Industriel en alternance** dispensé à Bourg. »



1 LICENCES GÉNÉRALES

- Licence de Droit
- Licence d'Histoire
- Licence de Gestion MSH

2 LICENCES PROFESSIONNELLES & DCG

- Gestion Administrative et Financière
- Gestion de la Paie
- Chargé des Ressources Humaines
- Commerce en Banque-Assurance

3 MASTERS

- Marketing & Vente en BtoB
- Management Industriel et Logistique
- Passerelle Licence de Gestion 3ème année MSH CEG

4 AUTRES DIPLÔMES

- Diplôme d'Accès aux Etudes Universitaires

Le Campus compte plus de **170 enseignants chercheurs et vacataires** qui travaillent au plus près des étudiants et qui bénéficient des rapports de proximité avec les différentes promotions.

*Photo : Carène Chevalier
Enseignante en Anglais*



POST-BAC

Formations
accessibles **après le bac**



Le Campus de Bourg-en-Bresse délivre **des formations accessibles après le bac en Droit, Gestion et Histoire.**

Ces formations non sélectives **sont accessibles via la plateforme d'orientation Parcoursup.**

76% des étudiants de ces licences sont issus de séries générales.

Dans le cadre du schéma de l'enseignement supérieur, ces licences permettent d'intégrer des masters et ont une **visée à bac+5 avec de possibles ajustements de parcours.**

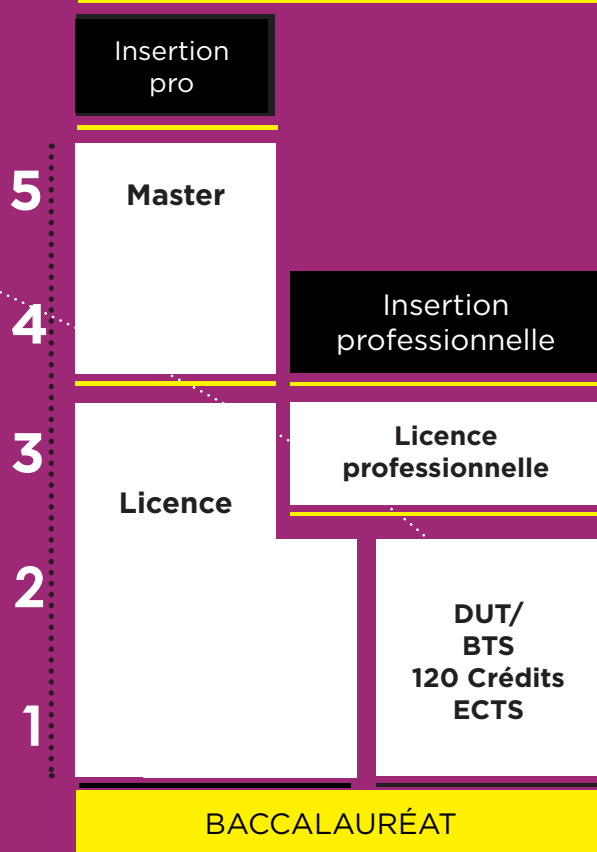
Les licences proposées à Bourg permettent aux étudiants d'éviter les grands «amphis» lyonnais en retrouvant une **proximité humaine avec les autres étudiants et acteurs du Campus.**

Elles sont une véritable opportunité pour les jeunes du département de l'Ain et des alentours d'accéder à **l'enseignement supérieur dans un contexte très favorisé.**

Les équipes pédagogiques sont les mêmes qu'à Lyon, comme les cours et examens.

Une formation identique dans un cadre plus adapté pour ceux qui recherchent la sécurité !

Comprendre le schéma des études supérieures du bac à bac+5



1er semestre des 3 licences générales Portail Commun DROIT - GESTION - HISTOIRE

Le 1er semestre commun aux 3 licences générales permet une **transition plus douce avec le lycée** avec la possibilité pour les étudiants de prendre le temps de choisir leur licence. Au cours de ce 1er semestre ils auront la liberté de choisir des cours en fonction de leurs goûts, de leurs centres d'intérêt et de leurs projets professionnels avec la possibilité de sélectionner les modules conseillés pour ceux dont les choix d'orientation sont déjà arrêtés.

A la fin du semestre 1, ils auront la possibilité d'effectuer une demande de réorientation pour une autre licence du portail droit, histoire, gestion.

Ex : Edouard souhaite faire une licence d'histoire mais est également intéressé par la gestion MSH. Il peut donc choisir le cours d'introduction à la gestion et le module gestion MSH en complément des autres cours de la licence histoire. A la fin du 1er semestre il pourra, s'il le souhaite, arrêter la licence d'histoire et intégrer le semestre 2 de la licence de gestion MSH.

	Licence de Droit	Licence de Gestion MSH	Licence d'Histoire
UE1 Découverte des disciplines 1 cours obligatoire + 1 cours au choix libre	<u>COURS OBLIGATOIRE</u> Introduction au droit <u>COURS AUX CHOIX</u> Introduction à la science politique (conseillé) ou Introduction à la gestion ou Introduction à l'économie ou Introduction à l'histoire (Institutions politiques et Vivre en ville)	<u>COURS OBLIGATOIRE</u> Introduction à la gestion <u>COURS AUX CHOIX</u> Introduction à l'économie (conseillé) ou Introduction au droit ou Introduction à la science politique ou Introduction à l'histoire (Institutions politiques et Vivre en ville)	<u>COURS OBLIGATOIRE</u> Introduction à l'Histoire (Institutions politiques et Vivre en ville) <u>COURS AUX CHOIX</u> Introduction au droit ou Introduction à la science politique ou Introduction à la gestion ou Introduction à l'économie
UE2 Langues	Anglais appliqué	Anglais appliqué	Anglais appliqué
UE3 Outils	Outils numériques Projet personnel et professionnel (PPP orientation)	Outils numériques Projet personnel et professionnel (PPP orientation)	Méthodologie de l'histoire Projet personnel et professionnel (PPP orientation)
UE4 Culture générale 1 module de au choix	<u>MODULE DROIT - (conseillé)</u> Histoire du droit Théorie générale de la justice ou <u>MODULE GESTION</u> Politique générale de l'entreprise Histoire des faits économiques ou <u>MODULE HISTOIRE</u> Patrimoine Histoire et géopolitique	<u>MODULE GESTION - (conseillé)</u> Politique générale d'entreprise Histoire des faits économiques ou <u>MODULE DROIT</u> Histoire du droit Théorie générale de l'Etat ou <u>MODULE HISTOIRE</u> Patrimoine Histoire et géopolitique	<u>MODULE HISTOIRE - (conseillé)</u> Histoire et géopolitique Patrimoine ou <u>MODULE DROIT</u> Histoire du droit Théorie générale de la justice ou <u>MODULE GESTION</u> Politique générale d'entreprise Histoire des faits économiques
UE5 Discipline de spécialité	Droit civil Droit constitutionnel	Techniques quantitatives appliquées à la gestion	Mondes contemporains

LICENCE DROIT



« Lors des portes ouvertes, j'ai tout de suite vu et senti la valeur ajoutée du campus de Bourg-en-Bresse: la structure neuve du bâtiment, les services proposés. Tout était réuni pour entamer ma vie universitaire de la plus belle des manières: la proximité, le suivi des professeurs, l'écoute, la facilité de contact avec tout le corps enseignant. »

Emilie, étudiante en 3^{ème} année de Licence de Droit.

La licence de Droit constitue la **formation de base des juristes**.

Première étape dans les études juridiques conduisant à tous les métiers du droit, ce diplôme permet aux étudiants :

- d'acquérir les **connaissances juridiques fondamentales**
- de s'**ouvrir aux problèmes politiques, économiques et sociaux** contemporains.

Objectifs de la formation

Maîtriser le vocabulaire et les savoirs fondamentaux en droit

Qualifier juridiquement une situation de fait pour lui appliquer les règles de droit

Maîtriser la méthodologie juridique, acquise à travers les différents exercices juridiques : fiche d'arrêt, commentaire de texte, cas pratique, dissertation, note de synthèse

Analyser les grandes questions politiques et juridiques

S'exprimer en anglais aussi bien à l'oral qu'à l'écrit

3^{ème} année :
Parcours droit
privé accessible
à Bourg

Organisation du cursus

Bac +3 - 6 semestres - 180 crédits

25 à 30 heures de **cours hebdomadaires, 25 heures de travail** personnel

Cours magistraux (CM) et travaux dirigés (TD)

Semestres composés de 3 Unités d'enseignement : **UE Fondamentales (UEF) - UE Complémentaires (UEC) - UE Ouverture (UEO)**

Enseignements

SEMESTRE 1 (cf page 20)

Chaque semestre : anglais juridique et droit civil

SEMESTRE 2 / Droit constitutionnel - Histoire du droit - Institutions européennes - Institutions administratives - Économie - Institutions et relations internationales

SEMESTRE 3 / Droit administratif - Droit Pénal - Droits constitutionnels étrangers - Introduction au droit comparé et aux droits étrangers - Droit des affaires - Histoire des institutions et des faits sociaux des XIX^e et XX^e siècles

SEMESTRE 4 / Droit administratif - Droit Pénal ou Finances publiques - Ordre juridique de l'Union européenne - Histoire des institutions et des faits sociaux de l'Antiquité

SEMESTRE 5 UNIQUEMENT PARCOURS DROIT PRIVE / Droit du travail - Droit des sociétés - Droit judiciaire privé - Droit civil et Droit des sociétés ou Droit civil et Droit du travail ou Droit civil et Procédure pénale ou Droit des sociétés et Droit fiscal - Droit fiscal - Procédure pénale - Régime de l'obligation - Histoire des idées politiques ou Histoire du droit privé

SEMESTRE 6 UNIQUEMENT PARCOURS DROIT PRIVE / Droit du travail - Droit des sociétés - Droit judiciaire privé - Droit civil et Droit des sociétés ou Droit civil et Droit du travail ou Droit civil et Droit et libertés fondamentaux ou Droit des sociétés et Droit fiscal - Droit fiscal - Libertés de l'Union européenne - Droits et libertés fondamentaux - Projet Personnel et Professionnel (PPP) - Comptabilité privée



Les étudiants
postulant à une 2^{ème}
ou une 3^{ème} année de
licence passent par le
portail **e-candidat**
ecandidat.univ-lyon3.fr

1. Admission



L'accès est ouvert aux titulaires

- Baccalauréat
- DAEU

Diplôme de même équivalence

2. PréInscription



Ouverture Plateforme Parcoursup
entre le 22 janvier et le 14 mars
2020.

Réponse de Parcoursup entre le
19 mai et 17 juillet 2020.

3. Inscription



Inscription administrative au
campus à partir de mi-juillet au
Campus, après les résultats du
Bac.

Attendus de la licence

Savoir mobiliser des **compétences d'expression écrite et orale** qui témoignent de qualités rédactionnelles et oratoires.

Disposer d'**aptitudes à la compréhension, à l'analyse et à la synthèse d'un texte.**

Disposer d'aptitudes à la **logique et au raisonnement conceptuel.**

Pouvoir **travailler de façon autonome et organiser son travail.**

Etre ouvert au monde et **disposer de connaissances linguistiques.**

Etre intéressé par les questions historiques, sociétales et politiques.

Avoir répondu à un questionnaire d'auto-évaluation disponible sur le site de l'Onisep Terminales 2019-2020 à partir du 22 janvier. **Avoir répondu à ce questionnaire est une condition de recevabilité du dossier (une attestation téléchargeable sera délivrée par le site Terminales2019-2020).** Cette attestation sera à joindre au dossier de candidature.

Poursuites d'études et métiers

MASTERS (à Lyon)

Droit bancaire et financier - Droit de la santé - Droit des affaires - Droit des assurances - Droit européen
Droit fiscal - Droit international - Droit notarial - Droit pénal et sciences criminelles - Droit privé - Droit public - Droit social - Histoire du droit et des institutions - Justice, procès et procédure - Relations internationales - Risques et environnement - Administration et liquidation des entreprises en difficulté

Débouchés métiers

Professions juridiques et judiciaires : avocat, greffier, huissier de justice, notaire, etc.

Administration publique, organisations internationales : concours administratifs de tous niveaux

Encadrement juridique : juriste en entreprise, ONG, banques, assurances, ressources humaines
Magistrature judiciaire, administrative et financière

Métiers de la sécurité et de la défense : police, gendarmerie nationale, administration pénitentiaire

Carrières de l'information : journalisme, relations publiques

Scolarité: Aurélie BURTIN
Responsable scolarité
04 74 23 82 38
aurelie.burtin@univ-lyon3.fr

Vos contacts au Campus de Bourg-en-Bresse:

Pédagogie: Marion DELBOVE
Directrice pédagogique
marion.delbove@univ-lyon3.fr

Pédagogie: Bernadette FERRARESE
Directrice pédagogique
bernadette.ferrarese@univ-lyon3.fr



LICENCE GESTION MSH

La Licence est principalement destinée à constituer un **socle de compétences** pour une poursuite d'études en master de gestion et management. La Licence est un **parcours généraliste** de **formation au management** orienté sur les **principes essentiels de la gestion** et des **sciences humaines et sociales**.



«Après avoir fait ma première année de licence MSH à Lyon, j'ai préféré poursuivre mon cursus de licence sur Bourg-en-Bresse. En effet, l'accompagnement et l'engagement des professeurs et le personnel du campus ont dépassé mes espérances! »

Camille, étudiante en 3^{ème} année de Licence de Gestion MSH de l'iaelyon.

Objectifs de la formation

Identifier les **fonctions d'une organisation** et ses relations avec l'ensemble de ses parties prenantes

Mobiliser les principaux **concepts de la gestion des organisations**

Mobiliser des **connaissances en sciences humaines et sociales en contexte de décision**

S'**ouvrir à la diversité des mondes**, prendre du recul et s'adapter

Intégrer la **responsabilité sociétale** dans les métiers du management

Organisation du cursus

Bac +3 - 6 semestres - 180 crédits

25 à 30 heures de **cours hebdomadaires**

25 heures de travail personnel

Cours magistraux (CM) et travaux dirigés (TD)

Semestres composés de 3 Unités d'enseignement : **UE Fondamentales (UEF)**

UE Complémentaires (UEC) - UE Ouverture (UEO)

Ouverture internationale

possible en 3^{ème} année.

Départ dans l'une des 150 universités partenaires de l'iaelyon.



Les étudiants postulant à une 2^{ème} ou une 3^{ème} année de licence passent par le portail e-candidat ecandidat.univ-lyon3.fr

SEMESTRE 1 (cf page 20)

Unité d'ouverture chaque semestre :

Sciences Humaines et Sociales ou langues renforcées (anglais/espagnol)

SEMESTRE 2 / Marchés et environnement macro-économique - Mathématiques - Statistiques pour la gestion - Etude des marchés (Microéconomie) - Anglais des affaires - Droit civil - Culture managériale, industrielle et technologique - Bénévolat et Management en Association (BMA) : engagement associatif de 20h minimum - L'entreprise et son Système d'Information

SEMESTRE 3 / Analyse des décisions rationnelles (microéconomie) - Probabilités en vue d'applications statistiques - Comptabilité générale - Analyse d'un marché et démarche marketing - Culture numérique et outils bureautiques pour la gestion - Anglais des affaires

SEMESTRE 4 / Marchés et environnements macroéconomiques - Outils statistiques d'aide à la décision pour la gestion - Analyse de l'information comptable - Droit des affaires - Anglais des affaires - Développement d'applications pour la gestion

SEMESTRE 5 / Marketing stratégique - Fondamentaux de la finance - Fondements du management industriel - Système d'information et bases de données - Anglais des affaires - Préparation au projet professionnel

SEMESTRE 6 / Marketing opérationnel - Fondamentaux des ressources humaines - Pratique du management industriel Système d'information et bases de données - Anglais des affaires Diagnostic stratégique de l'entreprise - Stage de 3 mois

1. Admission



L'accès est ouvert aux titulaires

- Baccalauréat
- DAEU
- Diplôme de même équivalence



2. PréInscription



Ouverture Plateforme Parcoursup
entre le 22 janvier et le 2 avril
2020.

Réponse de Parcoursup entre le 19
mai et 17 juillet 2020



3. Inscription



Inscription administrative au
campus à partir de mi-juillet au
Campus, après les résultats du
Bac.

Les attendus de la licence

Disposer d'un niveau de mathématiques et de raisonnement conceptuel et logique, ainsi que d'aptitudes à la compréhension, l'analyse et la synthèse.

La formation requiert des capacités d'abstraction, de description et d'analyse, de raisonnement logique et de déduction.

Savoir mobiliser des compétences d'expression écrite et orale en français et en anglais afin de pouvoir argumenter un raisonnement.

Disposer d'un niveau de culture générale et témoigner d'un intérêt pour les questions humaines, socio-économiques et **sociétales.**

Disposer de capacités de travail et de réflexion, collectives et en autonomie. La formation en licence de gestion requiert de grandes capacités d'organisation et de travail personnel.

Avoir un intérêt pour le monde de l'entreprise et les domaines socio-économiques et managériaux.

Poursuites d'études et métiers

MASTERS - Bourg-en-Bresse

(cf pages 41 à 42)

Marketing et Vente en BtoB
Management Industriel et Logistique

MASTERS - Lyon

Master Marketing-Vente
Master Finance
Master Gestion de Patrimoine
Master Comptabilité Contrôle Audit

Master Gestion des Ressources Humaines
Master Management des Systèmes d'Information
Master Gestion de Production, Logistique, Achats
Master Management et Commerce International
Master Management et Administration des Entreprises
Master Management Sectoriel
Master Entrepreneuriat et Management de Projet

MÉTIERS

La Licence peut également permettre d'entrer directement sur le marché du travail à un **poste opérationnel ou d'encadrement intermédiaire dans tous les secteurs d'activité.**

De nombreux concours de la fonction publique sont également ouverts aux diplômés de ce parcours et peuvent déboucher sur **des carrières d'enseignants du second degré ou sur des postes d'encadrement intermédiaire dans l'administration.**



Vos contacts au Campus de Bourg-en-Bresse:

Pédagogie : Romain BOULET
Responsable pédagogique
romain.boulet@univ-lyon3.fr

Référent à Bourg : Jean-Pierre Micaelli
Référent iaelyon
jean-pierre.micaelli@univ-lyon3.fr

Scolarité: Pascale BLANCHET
Gestionnaire scolarité
04 74 23 82 32
pascale.blanchet@univ-lyon3.fr

LICENCE HISTOIRE



«Effectuer ma licence d'histoire option professorat des écoles sur le campus de Bourg-en-Bresse a été un vrai atout pour moi. En effet la structure neuve du campus ainsi que les petites promotions permettent une proximité certaine avec les enseignants, qui sont à notre écoute et bienveillants. L'option professorat des écoles a été une vraie valeur ajoutée, puisqu'elle prépare au concours du CRPE, obligatoire pour la poursuite de mes études pour devenir institutrice.»

Laurane, diplômée de Licence d'Histoire.

La licence d'Histoire est **une formation qui évolue des premiers temps de l'humanité jusqu'à nos jours**. Chaque **période historique** est abordée à travers des thématiques politiques, idéologiques, sociales et économiques.

La licence d'Histoire du Campus de Bourg est orientée de manière privilégiée vers la préparation au professorat des écoles.

Objectifs de la formation

Acquérir un savoir historique sur l'ensemble des périodes
Acquérir des **méthodes de rédaction et d'analyse**
Maîtriser **l'écrit et l'oral**
Témoigner d'un sens critique à l'égard de tout savoir
Maîtriser la recherche documentaire historique

Organisation du cursus

Bac +3 - 6 semestres - 180 crédits
20 heures de cours hebdomadaires
20 heures de travail personnel
Cours magistraux (CM) et travaux dirigés (TD)
Semestres composés de 3 Unités d'enseignement : **UE Fondamentales (UEF)**
UE Complémentaires (UEC) - UE Ouverture (UEO)

Une unité d'ouverture (UEO) spéciale en vue d'intégrer dans les meilleures conditions un master **MEEF**

Enseignements

SEMESTRE 1 (cf page 20)

Chaque semestre :
Option professorat des écoles + Langues : anglais | allemand | espagnol | italien (au choix)

SEMESTRE 2 / Mondes extra-européens - Histoire régionale - Histoire ancienne - Histoire de l'art moderne - Projet Personnel et Professionnel (PPP) - Professorat des écoles

SEMESTRE 3 / Histoire de l'art contemporain - Histoire de l'art médiéval - Histoire médiévale Outils informatiques

SEMESTRE 4 / Introduction aux sciences historiques - Histoire moderne - Histoire de l'art antique Histoire du christianisme ou Histoire des mondes médiévaux ou Mondes extra-européens

SEMESTRE 5 / Histoire médiévale approfondie : Ve - XIIIe siècle ou XIe - XVe siècle - Histoire ancienne approfondie : histoire grecque ou histoire romaine - Antiquités nationales ou Art et représentation de l'histoire ou Épigraphie grecque et latine ou Questions transversales d'histoire médiévale - Histoire générale ancienne ou Le Moyen Âge par les sources - Paléographie médiévale

SEMESTRE 6 / Histoire moderne approfondie : XVIIe siècle ou XVIIIe siècle - Histoire contemporaine approfondie : histoire culturelle ou histoire politique et religieuse - Histoire de l'environnement ou Histoire et patrimoine ou Histoire moderne ou Mondes extra-européens - Histoire générale moderne ou Paléographie moderne - Histoire générale contemporaine - Projet Personnel et Professionnel (PPP)



Les étudiants postulant à une 2ème ou une 3ème année de licence passent par le portail e-candidat ecandidat.univ-lyon3.fr

1. Admission



L'accès est ouvert aux titulaires
- Baccalauréat
- DAEU
- Diplôme de même équivalence



2. PréInscription



Ouverture Plateforme Parcoursup
entre le 22 janvier et le 14 mars
2020.
Réponse de Parcoursup entre le 19
mai et 17 juillet 2020



3. Inscription



Inscription administrative au
campus à partir de mi-juillet
au Campus, après les résultats
du Bac.

Attendus de la licence

Savoir mobiliser des compétences en matière **d'expression écrite et orale afin de pouvoir argumenter un raisonnement.**

Disposer d'un bon niveau dans au moins **une langue étrangère.**

Être intéressé par la démarche scientifique. Capacité à comprendre et produire des raisonnements logiques et argumentés à partir de données et de concepts issus de différentes disciplines.

Faire preuve **de curiosité intellectuelle et plus particulièrement pour les sciences humaines.**

Pouvoir travailler de façon **autonome et organiser son travail.**

Avoir un intérêt pour la **recherche documentaire**

Avoir un intérêt pour les **questions historiques, politiques, économiques et sociales**

Poursuites d'études et métiers

La licence d'Histoire au campus de Bourg-en-Bresse est orientée de manière privilégiée vers la **préparation au professorat des écoles**. Une unité d'ouverture (UEO) permet, en effet, de compléter la culture apportée par la formation historique, en vue d'intégrer dans les meilleures conditions un master Métiers de l'Enseignement, de l'Éducation et de la Formation.

MASTERS (ESPE Lyon 1 à Bourg-en-Bresse) - Métiers de l'Enseignement, de l'Éducation et de la Formation 1er degré

MASTERS (à Lyon) - Archives - Métiers de l'Enseignement, de l'Éducation et de la Formation 1er et 2ème degré - Mondes anciens - Mondes contemporains - Mondes médiévaux - Mondes modernes - Patrimoine et musées - Sciences des religions et sociétés

MÉTIERS

Métiers de l'enseignement après concours (Professorat des écoles, CAPES)

Préparation aux concours administratifs

Métiers de la culture et de la communication : Edition / Librairie / Documentation / Presse écrite / Métiers des médias / Audiovisuel / Communication en entreprise / Métiers des archives / Métiers de l'archéologie, du patrimoine



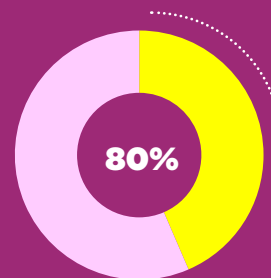
Vos contacts au Campus de Bourg-en-Bresse:

Pédagogie: Gwenaëlle LEGOULLON
Responsable pédagogique
gwenaelle.legoullon@univ-lyon3.fr

Scolarité: Aurélie BURTIN
Responsable scolarité
04 74 23 82 38
aurelie.burtin@univ-lyon3.fr

POST-BAC + 2

Licences professionnelles
et préparation au DCG
**dans le cadre de
l'alternance**



des entreprises partenaires de nos licences professionnelles et DCG sont implantées dans le **département de l'Ain** ou dans les **départements limitrophes (Saône et Loire et Jura)**.

Le Campus de Bourg délivre des formations accessibles après un Bac+2 qui permettent aux **étudiants de** s'insérer professionnellement grâce à l'alternance. Ces formations leur permettent de **se spécialiser dans un domaine de compétence et d'obtenir un niveau Bac+3**.

Près de **200 étudiants du campus** sont formés chaque année en alternance dans les entreprises du territoire et départements limitrophes.

Ces formations ont un véritable impact local puisqu'elles **permettent de répondre aux besoins des entreprises du territoire** impliquées également dans la vie du campus et dans son développement.

Les licences professionnelles **avoisinent toutes les 100% de réussite** et permettent une insertion professionnelle très rapide. Les alternants bénéficient de l'enseignement complémentaire d'enseignants chercheurs et de professionnels.

La préparation au DCG, quant à elle, propose un parcours en apprentissage et bénéficie également du contexte de proximité et de la qualité des enseignants chercheurs de l'aelyon avec un **taux de réussite de plus de 50% chaque année contre une moyenne nationale de 25%**.



ALTERNANCE AU CAMPUS

Un service d'accompagnement

Le service relations entreprises du Campus accompagne l'ensemble des futurs étudiants dans leurs recherches d'alternance. Des jobs dating sont organisés pour leur permettre de rencontrer notre réseau d'entreprises partenaires.

Des ateliers «Cap alternance» permettent aux candidats d'améliorer leurs outils et de favoriser ainsi leurs recherches d'alternance (cv, lettre de motivation, networking...).

Chaque année ce sont près de 200 alternants qui sont accompagnés par le service des relations entreprises.



Jonathan GINDRE

Responsable des relations entreprises
04 74 23 82 43 - 06 50 66 63 70
jonathan.gindre@univ-lyon3.fr



Axelle MATHIAS

Chargée des relations entreprises
04 74 24 10 07 - 06 59 73 03 81
axelle.mathias@univ-lyon3.fr

Contrat apprentissage // Contrat pro

	Contrat d'apprentissage	Contrat de professionnalisation
Age	16-30 ans	Possible à tout âge
Rémunération % du smic	51% 1ère année contrat entre 18 et 20 ans 61% 1ère année contrat entre 21 et 25 ans 67% 2ème année contrat entre 18 et 20 ans 78% 2ème année contrat entre 21 et 25 ans 100% si entre 26 et 30 ans	65 % du smic si moins de 21 ans 80% entre 21 et 25 ans 100% + 26 ans
Coût pour l'employeur	Varie en fonction des formations.	
	Une aide unique à l'embauche est attribuée à l'entreprise. La région prend en charge le coût de la formation via la taxe d'apprentissage	Les actions de formation sont prises en charge par l'employeur via son OPCO

LICENCE PRO. RESSOURCES HUMAINES ET PAIE



« La licence pro paie est une formation complète dans le domaine de la paie et du droit social. L'équipe pédagogique sait intéresser ses étudiants et entretient une proximité avec eux. Mon intégration dans le monde du travail a été simplifiée grâce aux compétences et connaissances acquises. J'ai eu la chance d'avoir une promotion très agréable et j'ai passé une belle année dans ce superbe campus. »

Baptiste BLANC,
Promotion 2018-2019



La licence pro. est citée dans les **meilleures formations en comptabilité-gestion** (L'Obs)

La **complexification du droit du travail**, et notamment les dispositions relatives à la paie et au calcul des charges sociales, ont fortement compliqué le **traitement des rémunérations**. L'objectif de la licence professionnelle ressources humaines et paie est de former de **futurs spécialistes de la paie et de l'administration du personnel**.

Compétences visées

Comprendre le processus de la paie

Savoir assurer la veille légale des données sociales et fiscales

Maîtriser l'ensemble des informations conduisant à l'**élaboration d'un bulletin de paie** (centralisation, calcul, saisie des éléments variables)

Être capable de **produire des bulletins de paie**, les contrôler et les comptabiliser,

Savoir **établir les déclarations sociales et fiscales**

Être **capable d'accompagner les dirigeants dans la gestion administrative du personnel** en assurant l'interface entre la paie et la gestion des RH

Savoir paramétrer un logiciel de paie



DUT GACO
DUT GEA
DUT
Carrières Juridiques
BTS CG
BTS Gestion PME-PMI
Licence 120 ects

Organisation de la formation

Formation de 12 mois avec 622 heures de cours

Alternance : 15j en formation/15j en entreprise

Statut : Salarié

Contrat : Apprentissage - Professionnalisation - Formation continue - Accessible dans le cadre de la VAE

Quels métiers ?

La licence professionnelle conduit à la **fonction de gestionnaire de paie** au sein des services paie, ressources humaines ou comptabilité **des entreprises**, ou au sein de **cabinets d'expertise comptable**.

Perspectives emplois :

- Chargé de la paie
- Responsable service département paie
- Responsable paie et administration du personnel

1. Candidature



Candidature en ligne sur le portail d'inscription à partir de février

Pré-sélection sur dossier

2. Sélection



Convocation à un entretien de sélection avec les responsables du diplôme et nos entreprises partenaires

3. Recrutement



L'inscription n'est effective qu'à la signature d'un contrat avec une entreprise.

Quels enseignements ?

SEMESTRE 5

UE 1 : Droit social : relation individuelle, relation collective

UE 2 : Environnement numérique, progiciel paie, SI RH, communication

UE 3 : Enseignements professionnels : fiscalité des rémunérations, anglais des affaires appliqué à la fonction paie, gestion sociale appliquée 1, réalisation autonome de projet

UE 4 : Evaluation professionnelle et projet tuteuré

UE 5 : Approfondissements : mise à niveau droit et gestion, visites d'entreprises, conférences

SEMESTRE 6

UE 1 : Gestion des parties prenantes : GRH et gestion de la paie, mesure de la performance sociale, gestion de la relation client, communication

UE 2 : Enseignements professionnels : gestion sociale appliquée, comptabilité des charges sociales, traitement des charges sociales et fiscales, audit du cycle social, anglais des affaires appliqué à la fonction paie, réalisation autonome de projet

UE 3 : Evaluation professionnelle et projet tuteuré

UE 4 : Approfondissements : visites d'entreprises, conférences

Entreprises partenaires

Grandes entreprises, cabinets d'expertise comptable, entreprises spécialisées dans la paie, agences d'intérim.

Sociétés Tereva, EDF, Verallia, Manpower, Dynacité, Centre Hospitalier de Fleyriat. Cabinets ACORA, Fiducial, Cerfrance, Secogest, Européenne de Conseil (Belleville), DSP.

Le CLEA de l'iaelyon



Premier centre de formation aux métiers du chiffre en région Auvergne-Rhône-Alpes, le CLEA (Centre Lyonnais d'Expertise- Comptable et d'Audit) de l'iaelyon est un acteur incontournable de la formation des futurs experts-comptables, commissaires aux comptes et, plus généralement, de l'ensemble des étudiants se destinant aux métiers du chiffre : comptabilité, audit, finance et contrôle. Le CLEA propose une offre de formation reconnue aussi bien par la profession que par les classements nationaux.

Licence classée parmi les meilleures formations Bac +3
Eduniversal 2019-2020 !



Scolarité : Sophie GUILLERMIN
Gestionnaire scolarité
04 74 24 10 06
sophie.guillermine@univ-lyon3.fr

Vos contacts au Campus de Bourg-en-Bresse:

Pédagogie : Katia LOBRE
Responsable pédagogique
katia.lobre@univ-lyon3.fr

Pédagogie : Annabelle TURC
Coordinatrice pédagogique
annabelle.turc@univ-lyon3.fr

Entreprise : Jonathan GINDRE
Responsable Relations Entreprises
jonathan.gindre@univ-lyon3.fr



LICENCE PRO. COMMERCE BANQUE ASSURANCE



«J'ai choisi d'effectuer ma licence professionnelle Banque Assurance au sein du Campus de Bourg-en-Bresse. Celui-ci allie facilité d'accès grâce à sa position géographique, proximité et enseignement de qualité grâce aux intervenants qui sont, pour la plupart, des professionnels. L'obtention de ce diplôme garantit une bonne insertion professionnelle grâce à la reconnaissance de l'université Jean Moulin Lyon 3 dans le secteur bancaire»

Pauline BOREL,
Promotion 2018/2019.



Acquisition d'une **double compétence** pour évoluer vers une fonction de conseiller clientèle en Banque-assurance

La Licence Professionnelle Commerce en Banque - Assurance vise à former des **commerciaux, des chargés de clientèle** et des assistants commerciaux dans les secteurs de la **banque et de l'assurance** qui accéderont à moyen terme à des **postes de management** ou **dédiés au marché des professionnels**.

Compétences visées

Analyser les besoins des clients en produits bancaires et d'assurances
Vendre et négocier
Assurer le suivi des dossiers financiers
Apprécier et gérer le risque afférent à leurs missions.

Organisation de la formation

Formation de 12 mois avec 523 heures de cours
Alternance: 15j en formation / 15j en entreprise
Statut : Salarié
Contrat : Professionnalisation - Formation continue - Accessible dans le cadre de la VAE



Titulaires d'un **DUT**
BTS
ou Licence
(120 crédits ECTS)

Quels métiers ?

La Licence Professionnelle Commerce de Banque Assurance conduit aux métiers de **conseillers commerciaux**, chargés de **négocier la vente de produits et de services bancaires et d'assurance sur le marché des particuliers**.

Perspectives d'emploi:

- Chargé de clientèle particuliers
- Conseiller clientèle particuliers
- Courtier d'assurance

Entreprises partenaires

BNP Paribas, Caisse d'Epargne, Société Générale, Crédit Mutuel, Banque Populaire, Crédit Agricole, Groupama, LCL, Axa Banque-Assurance.

1. Candidature



Candidature en ligne sur le portail d'inscription à partir de février

Pré-sélection sur dossier

2. Sélection



Convocation à un entretien de sélection avec les responsables du diplôme et nos entreprises partenaires

3. Recrutement



L'inscription n'est effective qu'à la signature d'un contrat avec une entreprise.

Enseignements

SEMESTRE 5

UE 1 - Mise à niveau : Economie et marché en banque et assurance - Métiers de la banque et de l'assurance - Technique de vente - Marketing opérationnel et multicanal - Méthodologie du mémoire - Gestion de projet en équipe - Séminaire de rentrée

UE 2 - Marketing et management : Gestion des conflits et des civilités - Gestion de la relation client dans la vente en banque-assurance

UE3 - Vente: Démarche commerciale dans la Banque-Assurance : les fondamentaux - Approche de la vente multicanal

SEMESTRE 6

UE 7 - Marketing et management : Marketing stratégique en banque et assurance - Cas pratique

UE 8 - Vente : Démarche commerciale niveau 2 - Diagnostic des besoins du client & approche globale

UE 9 - Savoir-être professionnel/expression et organisation personnelle - Anglais financier

UE 10 - Projet tutoré - Stage C2i

UE 11 - Parcours en entreprise : Evaluation entreprise

UE 12 - Techniques Bancaires : La fiscalité : un outil de négociation - Produits Bancaires - Assurance vie - Titres et produits boursiers - Environnement juridique : la responsabilité bancaire et assurantielle - Techniques de financement des particuliers



Scolarité : Sandrine ROBINET
Responsable scolarité
04 74 32 82 31
sandrine.robinet@univ-lyon3.fr

Vos contacts au Campus de Bourg-en-Bresse:

Pédagogie :

Florence DUFOUR FERRARA
Responsable pédagogique
florence.dufour-ferrara@univ-lyon3.fr

Entreprise : Jonathan GINDRE
Responsable Relations Entreprises
jonathan.gindre@univ-lyon3.fr



LICENCE PRO. GESTION ADMINISTRATIVE ET FINANCIÈRE



«J'ai intégré le parcours LP AGAF au cours de ma vie professionnelle afin de recevoir un bagage théorique et de consolider mes acquis dans la gestion de l'entreprise. Ce fut une année dense, avec un rythme soutenu mais dynamisée vers l'insertion professionnelle en entreprise. J'ai apprécié le cadre à la fois bienveillant et exigeant de la formation. L'équipe pédagogique est attentive au bon déroulement de notre année. Un point d'attention est mis sur la propreté des locaux, ce qui contribue au bien vivre au campus!»

Laëtitia DUBY,
promotion 2018/2019



Formation qui répond **aux besoins de TPE et PME** qui n'ont pas la structure leur permettant d'embaucher du personnel spécialisé pour chaque domaine de compétence.

La licence professionnelle **Assistante de Gestion Administrative et Financière** est destinée à former des **collaborateurs d'entreprise polyvalents** aptes à **seconder efficacement des responsables administratifs ou financiers** et à **maîtriser les techniques administratives, comptables et fiscales**, mais aussi les **ressources humaines, la communication et la partie commerciale**.

Compétences visées

Connaître **l'environnement économique et juridique** de l'entreprise
Connaître les **procédures comptables et fiscales**, la technique de paie
Savoir **élaborer et analyser les données comptables et financières**
Savoir évaluer et gérer les **performances sociales**
Savoir **manager et gérer les ressources humaines**
Être capable de **bien informer et communiquer**

Organisation de la formation

Formation de 12 mois avec 460 heures de cours

Alternance : 2j en formation (lundi et mardi) / 3j en entreprise

Statut : Salarié

Contrat : Professionnalisation - Formation continue - Accessible dans le cadre de la VAE

Modalité d'évaluation : Contrôle continu

Quels métiers ?

Cette formation débouche sur des postes :

- Assistant administratif
- Assistant administratif et financier
- Assistant responsable administratif
- Comptable
- Assistant comptable
- Secrétariat comptabilité
- Assistant contrôle de gestion
- Conseiller financier
- Assistant de direction générale
- Assistant ressources humaines



Titulaires
d'un DUT
BTS
ou d'une licence
(120 crédits ECTS)

1. Candidature



Candidature en ligne sur le portail d'inscription à partir de février

Pré-sélection sur dossier

2. Sélection



Convocation à un entretien de sélection avec les responsables du diplôme et nos entreprises partenaires

3. Recrutement



L'inscription n'est effective qu'à la signature d'un contrat avec une entreprise.

Quels enseignements ?

Mise à niveau : Comptabilité

U.E. 1 : L'entreprise et son environnement

(Environnement économique, Institutions européennes et internationales, Stratégie d'entreprise, Introduction au droit des affaires)

U.E. 2 : Gestion comptable

Comptabilité approfondie, Fiscalité, Technique de paie, Logiciels professionnels

U.E. 3 : Pilotage financier 80h

Analyse et gestion financière, Contrôle de gestion, Gestion de trésorerie

U.E. 4 : Management et gestion des ressources humaines

Management d'équipe, Management de projet, Gestion des relations sociales, Gestion administrative du personnel et des compétences

UE 5 : Information et communication

Technologie de l'information et de la communication, Communication d'entreprise, Langue étrangère : Anglais + Anglais labo.

UE 6 : Projet tutoré

Jeu d'entreprise et conférences

Le **taux d'insertion** des alternants est de **75%** à la **sortie du diplôme.**

Entreprises partenaires

Entreprises de toute taille et de tout secteur d'activité: associations, cabinets comptables, etc

Cesi - Aermec - Laiterie d'Etrez - Armée de Terre - Darbon Carrosserie Industrielle - Vitavinum - BPI France - Euro Bourg - AGC de l'Ain - Team Courses - Factoryplast - Resinex - Memphis Coffee - Brevet Carrosserie - Delta Conseil Expertise - David Boyer Photographe - BPI France Lyon - Aptar - PRP Création - Procompta - Mobilité Bourgogne Franche Compté.

Scolarité : Nelly LIMOUSIN
Gestionnaire scolarité
04 74 24 10 11
nelly.limousin@univ-lyon3.fr



Vos contacts au Campus de Bourg-en-Bresse:

Pédagogie: Philippe CHAUVEL
Responsable pédagogique
philippe.chauvel@univ-lyon3.fr

Pédagogie: Irène BESSARD
Coordinatrice pédagogique
irene.bessard@univ-lyon3.fr

Entreprise: Jonathan GINDRE
Responsable Relations Entreprises
jonathan.gindre@univ-lyon3.fr

LICENCE PRO. CHARGÉ DES RESSOURCES HUMAINES



« Cette année de formation m'a permis d'assurer une reconversion solide dans les Ressources Humaines. L'enseignement de qualité fourni m'a apporté les compétences nécessaires pour être employable rapidement sur le marché de l'emploi. Enfin, le campus moderne et agréable offre un cadre propice à la réussite de ses étudiants. »

Sébastien VOISIN
Promotion 2018/2019



L'I.U.T. renforce la formation par un **suivi de chaque alternant par un tuteur pédagogique**, interlocuteur privilégié du tuteur professionnel

La licence professionnelle Chargé(e) des Ressources Humaines permet d'acquérir un **savoir en Gestion des Ressources Humaines** de façon à accompagner les Responsables des Ressources Humaines et les Directeurs des Ressources Humaines dans leurs **missions polyvalentes**.

Compétences visées

Connaître l'**environnement économique et juridique** de l'entreprise
Être capable d'assurer le **suivi administratif des salariés**
Savoir appliquer les **méthodes de recrutement**
Savoir mettre en œuvre la **GPEC, les plans de formation**
Connaître la **technique de paie**, les SIRH
Savoir **évaluer et gérer les performances sociales**
Être au fait des **relations sociales, de la sociologie du travail** et des organisations.

Organisation de la formation

Formation de 12 mois avec 440 heures de cours
Alternance : 2j en formation (jeudi et vendredi) / 3j en entreprise
Contrat : Professionnalisation - Formation continue - Accessible dans le cadre de la VAE
Modalité d'évaluation: Contrôle continu

Quels métiers ?

Cette formation débouche sur des postes :

- Chargé de mission RH
- Chargé de carrières
- Chargé de développement RH
- Chargé de formation
- Chargé de gestion sociale
- Chargé de recrutement
- Chargé de RH
- Chargé SIRH
- Gestionnaire administration du personnel
- Gestionnaire RH

Titulaires
d'un DUT
BTS
ou d'une licence
(120 crédits ECTS)

1. Candidature



Candidature en ligne sur le portail d'inscription à partir de février

Pré-sélection sur dossier

2. Sélection



Convocation à un entretien de sélection avec les responsables du diplôme et nos entreprises partenaires

3. Recrutement



L'inscription n'est effective qu'à la signature d'un contrat avec une entreprise.

Enseignements

UE 1 Gestion qualitative des ressources humaines

Formation, GPEC, Méthodologie de recrutement, Management de groupe,

UE 2 Gestion quantitative des RH

Contrôle de gestion sociale, Gestion d'entreprise, Paie et SIRH

UE 3 Gestion juridique

Droit du travail individuel, Protection sociale, Droit social européen, Relations avec les Institutions publiques

UE 4 Gestion systémique

Sociologie des organisations, Sociologie du travail, Economie du travail

UE 5 Environnement des RH

Relations sociales, Conditions de travail et risques psychosociaux, RSE et déontologie RH

UE 6 Techniques de communication interpersonnelle

Anglais, Excel avancé, Management interculturel

UE 7 Période en entreprise

Mémoire, Période en entreprise, Soutenance

UE 8 Projet tutoré

Projet tutoré, Bilan de compétences, Méthodologie de mémoire

Entreprises partenaires

PME, groupes, grandes entreprises, agences d'intérim, cabinets de recrutement etc ...

Service de Santé au Travail - GD Service - STEF - Arkema - Schoeller Allibert - Carrefour - Société Générale ATMP 01 - SOBEC - Eramet - ID Logistics - Ainterim - Foyer d'Accueil Médicalisé - U Log - Guerbet - Vins Du-boeuf - Manpower - Plasteurop - SNCF - Epart Ei.

Scolarité : Nelly LIMOUSIN

Gestionnaire scolarité

04 74 24 10 11

nelly.limousin@univ-lyon3.fr

Vos contacts au Campus de Bourg-en-Bresse:

Pédagogie : Stéphane ASSEMAN
Responsable pédagogique
stephane.asseman@univ-lyon3.fr

Pédagogie : Irène BESSARD
Coordinatrice pédagogique
irene.bessard@univ-lyon3.fr

Entreprise : Jonathan GINDRE
Responsable Relations Entreprises
jonathan.gindre@univ-lyon3.fr



PRÉPA DCG DIPLOME DE COMPTABILITÉ GESTION



«Le DCG a été pour moi un tremplin, qui m'a fait mûrir et m'a permis de me remettre en question. L'équipe pédagogique qui encadre la formation est fort sympathique et très disponible. Les enseignants quant à eux, nous ont dispensé des cours d'une rare qualité. Toutefois le DCG, n'est pas un diplôme donné. L'exigence de l'examen et la masse de travail requise font que seules la régularité, la motivation et la persévérance sont payantes.»

Maxime JUBAN,
Promotion 2018/2019.



L'iaelyon est le **premier centre universitaire régional** de préparation à l'expertise comptable.

La préparation au DCG vise à former les **futurs collaborateurs comptables, c'est la 1ère étape sur la voie de l'expertise comptable**. Le DCG est un **diplôme national de niveau licence** dont les examens sont organisés par les rectorats. Cette préparation est diplômante avec la mise en place du **DUCG** (Diplôme Universitaire de Comptabilité et de Gestion) de l'iaelyon.

Spécificité de la formation

Nécessite de solides bases comptables, des capacités de mémorisation (UE de droit), des qualités organisationnelles et rédactionnelles, un investissement personnel important, de la motivation

Formation exigeante, rythme soutenu, niveau élevé

Entraînement au développement des capacités d'analyse, de réflexion, de synthèse
Prise de recul

Organisation de la formation

Formation sur deux années - 600 heures de cours par année

Alternance : 2j en formation* / 3j en entreprise

*lundis & mardis pour les DCG2 et jeudis & vendredis pour les DCG3.

Statut: Salarié

Contrat : Apprentissage - Professionnalisation - Formation continue

DUCG - Possibilité de valider chaque année un diplôme sur la base de ses résultats aux examens internes. Ce diplôme universitaire est connu du monde professionnel, et notamment des partenaires du CLEA. Il constitue la reconnaissance du niveau acquis par l'étudiant au sein d'une formation exigeante assurée par l'iaelyon et facilite l'insertion professionnelle pour ceux qui n'auraient pas validé la totalité des UE du DCG.

Poursuites d'études

DSCG (diplôme national de grade Master)

Master CCA (Comptabilité Contrôle Audit)

Master Finance

Master Contrôle de Gestion, ...

Quels métiers?

Insertion immédiate comme **collaborateur dans un cabinet d'expertise comptable ou dans les services financiers des entreprises**. Evolution possible vers des postes à responsabilités comme responsable d'un service comptable, conseiller financier...

1. Candidature



Candidature en ligne sur le portail d'inscription à partir de février

Pré-sélection sur dossier

2. Sélection



Convocation à un entretien de sélection avec les responsables du diplôme.

3. Recrutement



L'inscription n'est effective qu'à la signature d'un contrat avec une entreprise.

Enseignements

Pré-requis: DUT GEA (option finance) ou DCG1 ou BTS CG.

PRÉPARATION AU DCG 2 / DUCG 2

UE2 - Droit des sociétés

UE4 - Droit Fiscal

UE10 - Comptabilité générale approfondie

UE11 - Contrôle de gestion

UE12 - Anglais des affaires

PRÉPARATION AU DCG 3 / DUCG 3

UE3 - Droit social

UE6 - Finance d'entreprise

UE7 - Management

UE11 - Contrôle de gestion

Taux de réussite au niveau national

25%

Taux du Campus

50%

Equivalences

DUT GEA Option finance

BTS Comptabilité Gestion

1. Introduction au droit

5. Economie

8. Systèmes d'information

9. Introduction à la comptabilité

12. Anglais appliqué aux affaires

13. Relations professionnelles

6. Finance d'entreprise

(uniquement DUT)

Entreprises partenaires

Cabinets d'expertise comptable: FIDUCIAL, CAP Mundi, Avizeo, KPMG, ADEC, Secogest, Sofigec.

Entreprises: Smoby, Sourire d'enfants, Groupe Bernard, Fontaine TP, Gérard Perrier Industrie, Colas, Rovip Groupe, EVCO, Bridgestone, Tereva, Fogex...

Le CLEA de l'iaelyon



Premier centre de formation aux métiers du chiffre en région Auvergne-Rhône-Alpes, le CLEA (Centre Lyonnais d'Expertise- Comptable et d'Audit) de l'iaelyon est un acteur incontournable de la formation des futurs experts-comptables, commissaires aux comptes et, plus généralement, de l'ensemble des étudiants se destinant aux métiers du chiffre : comptabilité, audit, finance et contrôle. Le CLEA propose une offre de formation reconnue aussi bien par la profession que par les classements nationaux.

Scolarité : Sandrine ROBINET
Responsable scolarité
04 74 32 82 31
sandrine.robinet@univ-lyon3.fr

Vos contacts au Campus de Bourg-en-Bresse:

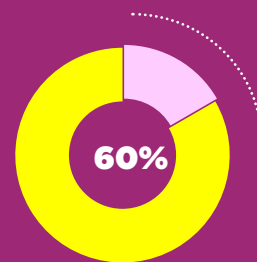
Pédagogie : Stéphane MARION
Coordinateur pédagogique
stephane.marion@univ-lyon3.fr

Entreprise : Jonathan GINDRE
Responsable Relations Entreprises
jonathan.gindre@univ-lyon3.fr



POST-BAC + 3

Masters
et passerelle d'accès en
licence de gestion



des alternants
viennent de
l'**extérieur du
département.**

L'**iaelyon** développe une offre de formations en Masters sur le Campus de Bourg-en-Bresse.

Le Master **Management Industriel et Logistique** et le Master **Marketing Vente en business to business** sont proposés dans le cadre de l'alternance et répondent à la spécificité industrielle du territoire. Les alternants **bénéficient des enseignements complémentaires d'enseignants chercheurs et de professionnels.**

Ils permettent de développer des compétences industrielles pour des entreprises et des grands groupes situés dans la France entière avec un recrutement national.

60% des alternants en masters viennent de l'extérieur du département.

Une passerelle d'accès en licence de Gestion MSH CEG permet également de développer la double compétence très recherchée par les entreprises industrielles.

Des étudiants issus de **BTS et DUT techniques ou scientifiques** sont ainsi formés aux concepts du marketing, de la gestion et de la comptabilité en 3^{ème} année de licence pour leur permettre d'accéder aux masters.



PASSERELLE LICENCE 3

GESTION MSH CEG

La licence Gestion CEG a pour objectif de **débuter la formation de managers**, aptes à exercer dans des **organisations de toutes tailles**. Ce **parcours pluridisciplinaire (Economie - Gestion - Droit - Sciences humaines et sociales)** répond à une demande réelle des industries en apportant une **double compétence** aux étudiants issus d'un cursus scientifique ou technique, leur permettant d'**appréhender l'entreprise** dans ses différentes dimensions.

Objectifs de la formation

Identifier les **fonctions d'une organisation** et ses relations avec l'ensemble de ses parties prenantes.
Mobiliser les principaux **concepts de la gestion des organisations**.
Mobiliser des **connaissances en sciences humaines** et sociales en contexte de décision.
Être ouvert à la **diversité des modèles économiques**, prendre du recul et savoir s'adapter.
Intégrer la responsabilité sociétale dans les métiers du management.
La double compétence permet l'application de ces connaissances dans un milieu industriel.

Condition d'accès

La Licence CEG est ouverte à tous les étudiants titulaires d'un **Bac + 2 scientifique ou technique**.
La sélection s'effectue sur dossier, entretien de motivation et test SIM.

Poursuites d'études

La licence est principalement destinée à constituer un **socle de compétences** pour une poursuite d'études en gestion et management et plus particulièrement dans l'un des Masters proposés par l'iaelyon sur les campus de Lyon ou de Bourg-en-Bresse.

SEMESTRE 5

Marketing stratégique - Fondamentaux de la -
Comptabilité - Stratégie de l'entreprise et Politique
Générale de l'Entreprise - Droit des sociétés - Sys-
tèmes d'information et bases de Données - Anglais
des affaires - Préparation au Projet Professionnel
(PPP) - Fondements du management industriel

SEMESTRE 6

Marketing opérationnel - Fondamentaux des Res-
sources Humaines - Fondamentaux de l'analyse
financière - Droit social - Systèmes d'information
et Bases de Données - Fiscalité des entreprises -
Anglais des affaires - Pratique du management in-
dustriel - **Stage de 8 semaines en fin d'année en
entreprise industrielle**

Recrutement : Fabienne BENONNIER
Responsable scolarité Masters
04 74 23 82 46
fabienne.benonnier@univ-lyon3.fr

Vos contacts au Campus de Bourg-en-Bresse:

Pédagogie: Romain BOULET
Responsable pédagogique
romain.boulet@univ-lyon3.fr

Référent à Bourg : Jean-Pierre Micaelli
Référent iaelyon
jean-pierre.micaelli@univ-lyon3.fr

Scolarité :
Pascale BLANCHET
Gestionnaire scolarité
04 74 23 82 32
pascale.blanchet@univ-lyon3.fr



MASTER MANAGEMENT INDUSTRIEL ET LOGISTIQUE



«Lors de la formation, l'acquisition de compétences est facilitée par la taille des promotions et par les cours dispensés par des professionnels. Le programme combine de longues périodes de professionnalisation qui nous permettent de nous impliquer entièrement au sein de notre entreprise d'accueil. Il est alors plus facile de valoriser cette année d'alternance comme une vraie année d'expérience.»

Adrien CHABRE,
Promotion 2019/2020



Un Master ouvert aux **profils techniques et scientifiques** dans une logique de **double compétence**

Le Master Management Industriel et Logistique a pour objectif de former **des cadres opérationnels** dans les domaines relevant du **management de la logistique globale au sens entreprise « étendue » : la supply chain.**

Très proche du tissu des entreprises de la région, ce cursus offre une formation particulièrement **adaptée à leurs besoins grâce à l'intervention de consultants**, favorisant ainsi l'insertion professionnelle.

Objectifs de la formation

Gestion de production et ERP

Gestion **des stocks, des achats et des approvisionnements**

Mise en place d'une **comptabilité analytique**

Préparation d'une opération d'externalisation

Mise en place d'un **plan de maintenance préventive**

Réalisation des audits qualité et préparation aux certifications

Amélioration d'un système de prévision des ventes Contrôles

Organisation de la formation

Bac +5 - 4 semestres - 300 crédits

Alternance : 60% en entreprise

Accès Master 1 - Licence 3 (180 crédits)

Accès Master 2 - Master 1 (240 crédits)

Contrat : Professionnalisation - Apprentissage - Formation continue

Accessible dans le cadre de la VAE

Alternance sur les 2
années
**60% du
temps en entreprise
industrielle**

Quels métiers ?

Fonctions techniques ou de management de la supply chain dans tous les secteurs d'activités :

- Responsable de ligne industrielle
- Responsable méthode
- Chef de projet industrialisation
- Responsable logistique
- Responsable système d'information industriel
- Consultant en Gestion industrielle et logistique
- Responsable logistique

1. Candidature



Candidature en ligne sur le portail d'inscription à partir de février

+
Test SIM ou TAGE MAGE
+
Test TOEIC ou TOEFL.

2. Sélection



1. Pré-sélection sur dossier
2. Jury de sélection : entretien de type professionnel

3. Recrutement



L'inscription n'est effective qu'à la signature d'un contrat d'alternance avec une entreprise.

Programme

Master 1

SEMESTRE 1

Stratégie digitale des organisations, Management stratégique, Pilotage de la chaîne logistique globale, Pilotage des achats et problématique par marché, Préparation à la recherche en MOP, Anglais des affaires etc.

SEMESTRE 2

Conduite du changement, éthique et responsabilité managériale, séminaire international, audit organisationnel, audit industriel, fondamentaux du marketing industriel...

Master 2

SEMESTRE 3

Propriété industrielle, logistique et transports internationaux, gestion des processus et des équipes, certification et démarche qualité, lean manufacturing, développement durable et logistique inverse.

SEMESTRE 4

Droit des contrats internationaux, problématique et méthodologie du mémoire, analyse des coûts de la supply chain, mission d'alternance et mémoire de fin d'études.

Préparation à la certification
BASICS de l'APICS
en Master 2

Entreprises partenaires

Kuehne-Nagel - Decathlon - Sanofi Pasteur - Renault Trucks - AMD Décolletage - QUASAR Solution - ENGIE - VOLVO Compact Equipment - Atelier Industriel Aéronautique - DHL - AUCHAN Retail - ALSTOM - Contitech - Hall Expo - Schneider Electric Alpes - Spie Citynetworks - Newlog SAS - Tecumseh Europe - Zoo Parc de Beauval - Grands Domaines du Littoral - Piroux Industrie - La Poste - CEV - Caterpillar ONYX - Kuehne-Nagel Road - Hexcel Composites - SNCF - BOA Concept - Astr'in Logistique - Cotonnière Lyonnaise - Kem One - Alstom - IVECO Bus - Thales LAS France - Easydis.

Scolarité: Fabienne BENONNIER
Responsable scolarité
04 74 23 82 46
fabienne.benonnier@univ-lyon3.fr

Vos contacts au Campus de Bourg-en-Bresse:

Pédagogie: Amélie BOHAS
Responsable pédagogique
amelie.bohas@univ-lyon3.fr

Entreprise: Jonathan GINDRE
Responsable Relations Entreprises
jonathan.gindre@univ-lyon3.fr



MASTER MARKETING ET VENTE EN B2B



«Le premier atout de cette formation de qualité est d'être reconnue par les professionnels. J'ai acquis des compétences opérationnelles sur les différents volets des fonctions marketing et commerciales, et des cadres conceptuels me permettant de comprendre les enjeux de ces métiers et du management. J'occupe aujourd'hui un poste de Web analyste au sein de l'équipe marketing Online du groupe PSA Peugeot Citroën : un métier passionnant dans un environnement international.»

Johanna DUBUS
Promotion 2019/2020



Un Master ouvert aux **profils techniques** dans une logique de **double compétence**

Le **Master 1 Marketing - Vente** a pour objectif de former des **spécialistes de la relation client**, il permet d'acquérir de solides connaissances fondamentales afin d'appréhender les **fonctions marketing et commerciales sous leurs différents aspects**.

Le parcours **Marketing et Vente en Business to Business proposé en Master 2** vise à doter des candidats à haut potentiel d'un cadre conceptuel pertinent pour l'analyse des marchés et segments professionnels. **La formation permet de maîtriser le contexte national et international d'affaires ainsi que les outils et techniques marketing**.

Objectifs de la formation

Elle offre aux futurs professionnels du secteur un cadre conceptuel pointu et une approche opérationnelle permettant de :

Concevoir et lancer sur le marché de nouvelles offres de produits ou de services en B to B

Maîtriser le **contexte national et international d'affaires**

Identifier et d'être capable de développer des **synergies nouvelles entre la vente et le marketing**

Adopter une **réflexion marketing et stratégique** indispensable à l'évolution de leur métier

Organisation de la formation

Bac +5 - 4 semestres - 300 crédits

Alternance: 60% en entreprise

Accès Master 1 - Licence 3 (180 crédits)

Accès Master 2 - Master 1 (240 crédits)

Contrat : Professionnalisation - Apprentissage - Formation continue

Accessible dans le cadre de la VAE

Quels métiers?

- Chargé d'affaires
- Chef de secteur
- Chargé de clientèle
- Ingénieur d'affaires
- Responsable grands comptes
- Trade Marketeur
- Chargé de développement de marchés internationaux
- Chef de projet
- Acheteur
- Chef d'agence
- Chef produit

Alternance sur les
2 années
60% du temps
en
entreprise
industrielle



1. Candidature



Candidature en ligne sur le portail d'inscription à partir de février

+
Test SIM ou TAGE MAGE
+
Test TOEIC ou TOEFL.

2. Sélection



1. Pré-sélection sur dossier
2. Jury de sélection : entretien de type professionnel

3. Recrutement



L'inscription n'est effective qu'à la signature d'un contrat d'alternance avec une entreprise.

Enseignements

Master 1 SEMESTRE 1

Modèles et dynamique des organisations, Stratégie digitale des organisations, Outils numériques d'aide à la décision, Méthodes qualitatives et quantitatives de l'enquête, Marketing industriel, Préparation à la recherche en marketing et vente...

SEMESTRE 2

Conduite du changement, Séminaire international, Innovation et marketing international, marketing relationnel, conception et rédaction de contenus multi-media...

Master 2 SEMESTRE 3

Propriété industrielle, Conception et lancement d'une offre B to B, Gestion de la marque, Certification et démarche qualité, Choix d'investissement, Plan marketing et plan d'actions commerciales...

SEMESTRE 4

Droit des contrats internationaux, Séminaire international, Environnement Marché et veille internationale, Fidélisation et gestion des grands comptes, Mémoire de fin d'études...

Entreprises partenaires

IPH Développement - Marrel SAS - IDR Environnement - Groupama - Michaud - Bayer SAS - Fermob - Calor - Dessica - Casino Services - NTN SNR Roulements - SS Cafés Goneo - PCH SAS - FAAB Fabricauto Laboratoires Bouchara Recordati - Civiliz SAS - My Mental Energy Pro - ETS Brevet - Estella Consulting Etablissement Français du Sang - STIB - JTNH - Weg France SAS - FSP One - Etablissement J Rostaing Etablissements George David - Itron France.

Master classé
parmi **les meilleurs
Masters, M.S., MBA**
dans le classement
Eduuniversal 2020



CLASSEMENT MASTERS
EDUNIVERSAL MS, MBA
2020



Vos contacts au Campus de Bourg-en-Bresse:

Pédagogie : Anass NIDAM
Responsable pédagogique
anass.nidam@univ-lyon3.fr

Pédagogie : Olivier BRUNEL
Responsable pédagogique
olivier.brunel@univ-lyon3.fr

Entreprise : Jonathan GINDRE
Responsable Relations Entreprises
jonathan.gindre@univ-lyon3.fr

Scolarité: Fabienne BENONNIER
Responsable scolarité
04 74 23 82 46
fabienne.benonnier@univ-lyon3.fr

DAEU ET CENTRE EXAMENS



Le Diplôme National de niveau IV confère les mêmes droits que ceux qui s'attachent au succès au baccalauréat. Il est destiné aux personnes non titulaires du baccalauréat ou d'un titre admis réglementairement en dispense et qui souhaitent :

- entreprendre des études supérieures
- se présenter à des concours administratifs.
- assurer leur promotion personnelle ou professionnelle.

Contenu

2 matières obligatoires :

- Français
- Langue vivante (seul l'anglais est enseigné)

2 options à choisir parmi :

- Histoire
- Géographie
- Mathématiques (obligatoire pour entrer en sciences économiques)
- Economie*
- Autre langue vivante

**Enseignement assuré uniquement à Lyon mais accessible aux inscrits de Bourg-en-Bresse*

Conditions d'accès

Conditions d'admission: Candidats ayant interrompu depuis au moins deux ans leurs études initiales (soit le 30/09/2018) et âgés de plus de 20 ans (les personnes nées après le 30/09/2000 ne peuvent pas s'inscrire à la préparation 2019-2020).

Enregistrement des dossiers de candidature : septembre en se présentant à l'**Université Jean Moulin Lyon 3, Campus de Bourg-en-Bresse** (sauf demande subvention régionale en se présentant au : mois de juin).

Validation de l'inscription: Après un **entretien obligatoire** avec un enseignant et une délibération du jury d'admission. L'entretien a lieu fin octobre.

Contact

Scolarité: Virginie CHAPUIS
Gestionnaire scolarité
virginie.chapuis@univ-lyon3.fr



CENTRE D'EXAMEN

TEST SIM

Le test Score des IAE Message (SIM) est un **test commun à tous les IAE**. Il est requis pour l'accès des étudiants externes et internes à l'iaelyon en licences 2 et 3, (sauf en DUCG et DUSCG) en masters et dans certaines licences professionnelles.

IMMO DE FRANCE
Expert du logement étudiant
depuis 30 ans

#BonsPlans*
#Locations
#Etudiants

IMMO
de
FRANCE

IMMO DE FRANCE
14 avenue Alsace Lorraine
01000 Bourg en Bresse
04.74.22.49.33 - contactbourg@immofranceain.com
www.immofranceain.com

* 10% de réduction des honoraires sur présentation de ce guide

f

TOEFL

Le test TOEFL iBT® mesure la capacité à utiliser et à comprendre l'anglais au niveau universitaire. Plus de 27 millions de personnes dans le monde ont passé le test TOEFL® pour attester leur maîtrise de la langue anglaise. Il mesure les niveaux d'un anglais intermédiaire et avancé. Durée 4h : de 10h à 14h.

TOEIC

Le test TOEIC (Test Of English International Communication) est un test de maîtrise de l'anglais destiné aux personnes non-anglophones. Il mesure les compétences en anglais de la vie quotidienne des personnes travaillant dans un contexte international. Les scores indiquent le niveau de communication en anglais des personnes avec des tiers dans le monde des affaires, du commerce et de l'industrie.

Dates des sessions d'examen et informations détaillées
<http://bourgenbresse.univ-lyon3.fr>



CAMPUS DE BOURG-EN-BRESSE UNIVERSITÉ JEAN MOULIN LYON 3

2, rue du 23ème R.I
01000 Bourg-en-Bresse

bourgenbresse.univ-lyon3.fr



La Région 
Auvergne-Rhône-Alpes

AIN⁰¹
le Département

GRAND  **bassin de**
BOURG-EN-BRESSE
communauté d'agglomération

