

# BIENVENUE

# AU CAMPUS

## DE BOURG-EN-BRESSE

2, rue du 23ème RI - 01000 Bourg-en-Bresse



SCOLARITÉ  
RÈGLES DE VIE  
SPORT ET CULTURE  
BIBLIOTHÈQUE  
EMPLOI, STAGE  
ENGAGEMENT  
CONTACTS  
ASSO. ÉTUDIANTES  
VIVRE À BOURG

...



Plus d'informations sur [bourgennesse.univ-lyon3.fr](http://bourgennesse.univ-lyon3.fr)

# **BIENVENUE AU CAMPUS DE BOURG-EN-BRESSE**





Chers étudiants, chers alternants,

C'est avec un immense plaisir que nous vous accueillons sur le Campus pour cette rentrée universitaire 2020/2021.

Vous êtes un peu plus de 800 étudiants et alternants à faire votre rentrée et près de 200 enseignants et personnels transiteront également sur le Campus. Nous défendons depuis toujours des valeurs de proximité et nous souhaitons favoriser le «vivre ensemble» dans l'environnement privilégié proposé à Bourg-en-Bresse.

Vous découvrirez dans ces pages la situation du Campus au sein de l'Université, ses règles de vie mais également l'ensemble des acteurs qui vous permettront de vivre une scolarité épanouie et enrichissante : équipes pédagogiques et service scolarité, bibliothèque universitaire et autres services internes, membres des associations étudiantes, appariteurs, accueil...

Ce guide vous donne les clefs pour vous intégrer au plus vite au sein du Campus !

Cette année aura une saveur particulière et nous espérons que malgré la crise sanitaire vous garderez de bons souvenirs de vos années passées à Bourg. Toute l'équipe du Campus s'engage à vos côtés pour vous permettre de réussir dans les meilleures conditions cette année universitaire !

Bonne rentrée à tous,  
L'équipe du Campus

**La Région**   
Auvergne-Rhône-Alpes

**AIN** <sup>01</sup>  
le Département

**GRAND**  **bassin de**  
**BOURG-EN-BRESSE**  
communauté d'agglomération

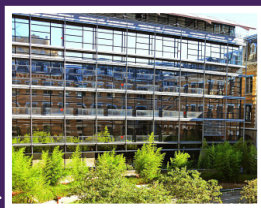
**Crédits photo**

David Venier - Université Jean Moulin Lyon 3 / Guillaume Cathala - Waveevent

**Conception, contenu, graphisme**

Aurore Gunia - Jessie Léonardi - Laurane Joly

## 1 Université : 3 Campus



Manufacture des tabacs  
Lyon 8ème



Les Quais  
Lyon 7ème



La Charité  
Bourg-en-Bresse

# SE SITUER

## 1 Université : 6 Composantes

Iaelyon - School of Management **B**

Faculté de Droit **B**

Iut Lyon 3 **B**

Faculté des Lettres et Civilisations **B**

Faculté des Langues

Faculté de Philosophie

## Une université : des responsables

### Jacques COMBY

Président de L'Université  
accompagné par 8 Vice-Présidents



### Direction du Campus de Bourg-en-Bresse



Jacques  
**BERNASCONI**  
Président du GIP



Stéphane  
**MARION**  
Directeur



Gilles  
**DUBOIS**  
Directeur adjoint

### Directeurs et Doyens de composantes



Hervé  
**DE GAUDEMAR**  
Doyen  
Faculté de Droit



Christian  
**VARINARD**  
Directeur  
Iaelyon



Sylvain  
**CORNIC**  
Directeur  
IUT Lyon 3



Marie  
**LEDENTU**  
Doyen de la  
Faculté des  
Lettres et des  
Civilisations



## Un Campus : des formations

### LICENCES

Droit  
Histoire  
Gestion MSH

### LICENCES

#### PROFESSIONNELLES & DCG

Gestion Administrative et Financière  
RH et Paie  
Chargé des Ressources Humaines  
Commerce en Banque-Assurance

Diplôme de Comptabilité Gestion

### MASTERS

Marketing & Vente en BtoB  
Management Industriel et Logistique

### AUTRES DIPLÔMES

Diplôme d'Accès aux Etudes Universitaires

### CENTRE D'EXAMEN

SIM - TOEIC - TOEFL - DCG



**Avez-vous  
compris?**

### 1- Vous venez d'intégrer par exemple la Licence de Droit. Comment vous situez vous ?

*Faites le même exercice avec votre formation*

- a- Je suis étudiant en licence de Droit à l'Université de Bourg
- b- Je suis étudiant en licence de Droit proposée par la Faculté de Droit de l'Université Jean Moulin Lyon 3 sur le Campus de Bourg
- c- Je suis étudiant à l'Université de Droit

### 2- Qui est Jacques Comby?

- a- Le président du Campus de Bourg
- b- Le Doyen de la Faculté des Lettres et Civilisations
- c- Le Président de l'Université Jean Moulin Lyon 3

Réponses - Q1.B - Q2.C

# VIVRE AU CAMPUS

## CE QU'IL FAUT SAVOIR



### Règles de vie

**Ascenseurs réservés** aux personnes à mobilité réduite et aux personnels du Campus.

**Mégots** : des cendriers sont à votre disposition dans le Campus, merci de les utiliser et d'arrêter de fumer ;-)

**Tri** : des poubelles de tri sont à votre disposition dans les couloirs, merci de ne pas laisser vos déchets dans les salles.

**Fermeture du bâtiment** : ne pas rester dans les salles et bureaux portes fermées après 19h. Sortir avant 20h15 la semaine et à 12h15 le samedi pour faciliter le travail de fermeture des appariteurs.

**Hygiène sanitaire** : attention de bien respecter les règles élémentaires d'hygiène, nettoyez derrière vous !

**Discrétion** : des cours ont lieu tout au long de la journée, merci de respecter le silence



L'ÉQUIPE DE L'ACCUEIL  
04 74 23 82 30



Virginie  
**CHAPUIS**



Sylvie  
**MERTZ**

L'ÉQUIPE DES APPARITEURS  
06 51 35 90 53



Gaspard  
**ARAUJO**



Eric  
**COPPO**



David  
**VEYRET**

“ Le service d'accueil et l'équipe des appariteurs vous permettent de bénéficier d'un accueil de proximité et de travailler dans des conditions confortables grâce à un entretien quotidien du bâtiment et des espaces verts. ”

RESPONSABLE  
ADMINISTRATIF



Daniel **ESPEL**  
04 74 23 82 33  
daniel.espel@univ-lyon3.fr



## ACCÈS PARKING

Un parking est accessible avec votre carte étudiante et compte un nombre limité d'emplacements. Nous vous invitons à faire le choix du covoiturage ou du vélo. Des solutions très pratiques sont proposées sur la plateforme Rubis . Profitez en ! (cf page 24).

### **Activation de votre carte étudiante pour accéder au parking**

**1-Imprimez le document** «Réception badges» sur votre intranet.

**2-Ramenez le document** au pavillon des appariteurs accompagné de la **copie de la carte grise et de votre carte étudiante.**

### **ATTENTION : Merci de respecter la signalétique au sol !**

Le non-respect des emplacements prévus sur le parking du Campus entraîne des sanctions : **1er non-respect** : retrait de l'accès pour 1 mois (désactivation du badge). **Récidive** : conseil de discipline.

## COPIES SCAN IMPRESSION

**Système d'impression** : Carte étudiante indispensable

Des appareils sont en libre service **sur la mezzanine**, au dessus du hall d'accueil. **230 crédits sont offerts** chaque semestre pour des **impressions et photocopies en noir et blanc.**

Les scans sont illimités.

## Ouverture

### **Bâtiment**

*Lundi au vendredi - 7h45 à 20h30*

*Samedi - 7h45 à 13h*

### **Accueil**

*Lundi au vendredi - 7h45 à 18h*

## SÉCURITÉ

Des exercices incendie et attentat sont proposés tout au long de l'année.

Toutes les consignes sont données sur votre Intranet. Merci de prendre le temps de les consulter.





# QUIZZ

Q1. Citez une licence professionnelle proposée au Campus ?

Q2. La bibliothèque universitaire du Campus est-elle ouverte le samedi ?

Q3. Quel est le prénom de la vice-présidente de Start'IAE ?

Q4. Qui est la responsable scolarité ?

Q5. Qui est le directeur de l'laelyon ?

Q6. Citez le nom d'un représentant étudiant.

Q7. Citez 2 activités sportives et 2 culturelles.

Q8. Les ascenseurs du Campus sont-ils en libre accès pour les étudiants ?

Q9. Citez le nom et prénom d'un des appariteurs du Campus ?

Q10. Citez un des 2 Masters proposés au Campus.

Q11. Quel est le document fondamental à lire évoquant la question des examens, des crédits par matières, des absences ... ?

Q12. Qui est le directeur adjoint du Campus ?

Q13. Quels sont les 2 grands événements proposés par Jurist'Jeunes ?

Q14. Quelle est la date du gala organisé par le BDE ?

Q15. Quel est le nom du volontaire en service civique du Campus ?

# SCOLARITÉ

## CE QU'IL FAUT SAVOIR



### *Mon conseil*

«Connectez votre adresse mail étudiante (ex: [sylvie.vero@univ-lyon3.fr](mailto:sylvie.vero@univ-lyon3.fr)) sur votre smartphone pour recevoir toutes les informations [INFOBOURG] liées à votre formation en complément de votre intranet.

**Un tuto explicatif est disponible sur la chaîne Youtube du Campus »**





# ACCÈS INTRANET

1

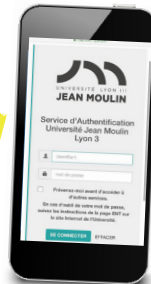
**Connectez-vous au site du Campus**

<http://bourgenbresse.univ-lyon3.fr>



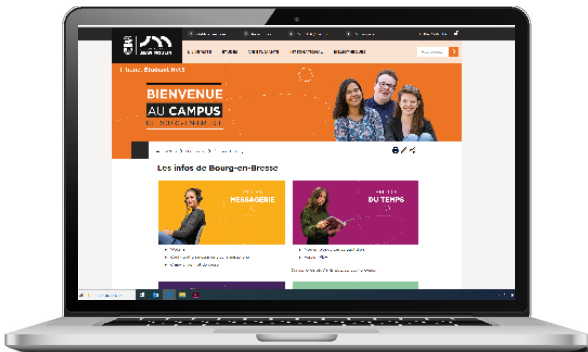
2

**Accédez à votre intranet**



3

**Naviguez sur votre intranet**



“ En devenant étudiant ou alternant sur le Campus de Bourg vous pouvez accéder à un espace dédié sur l'intranet. Sur cet espace vous trouverez les différents liens d'accès au portail scolarité, à moodle mais également à vos emplois du temps et toutes les infos pratiques liées au Campus, à la vie étudiante et aux services.

**Pensez aussi à connecter votre messagerie sur votre smartphone ! ”**

## Licence **Droit**



Marion **DEL BOVE**  
marion.del-bove@univ-lyon3.fr  
Co-responsables pédagogiques



Bernadette **FERRARESE**  
bernadette.ferrarese@univ-lyon3.fr  
Co-responsables pédagogiques

## Licence **Histoire**



Gwenaelle **LEGOULLON**  
Responsable pédagogique  
gwenaelle.legoullon@univ-lyon3.fr

## Licence **Gestion MSH**



Jean-Pierre **MICAELLI**  
Réfèrent iaelyon  
jean-pierre.micaelli@univ-lyon3.fr



Aurélie **BURTIN**  
Responsable Pôle Licences  
Scolarité Licences Droit et Histoire  
04 74 23 82 38  
aurelie.burtin@univ-lyon3.fr



Pascale **BLANCHET**  
Scolarité Licence Gestion MSH  
04 74 23 82 32  
pascale.blanchet@univ-lyon3.fr

## **DAEU**



Virginie **CHAPUIS**  
Scolarité DAEU  
04 74 23 82 30  
virginie.chapuis@univ-lyon3.fr



## LP AGAF et RH



Irène **BESSARD**  
Coordination pédagogique  
Enseignante

## LP Paie



Annabelle **TURC**  
Coordination pédagogique  
Docteur en Droit

## LP Banque-Assurance



Florence  
**DUFOUR FERRARA**  
Responsable pédagogique  
Maître de conférences  
associée

## DCG



Stéphane **MARION**  
Responsable pédagogique  
Maître de conférences

## Masters



Amélie **BOHAS**  
Réfèrent Master à Bourg  
Responsable pédagogique  
Master GPLA  
Maître de conférences

## CONTACTS ALTERNANCE



Sandrine **ROBINET**  
Responsable Pôle Tertiaire  
Scolarité DCG et LP BA  
04 74 23 82 31  
sandrine.robinet@univ-lyon3.fr



Nelly **LIMOUSIN**  
Scolarité LP AGAF et RH  
04 74 24 10 11  
nelly.limousin@univ-lyon3.fr



Fabienne **BENONNIER**  
Responsable Pôle Industriel  
Scolarité Masters  
04 74 23 82 46  
fabienne.benonnier@univ-lyon3.fr



Sophie **GUILLERMIN**  
Scolarité LP Paie  
04 74 24 10 06  
sophie.guillermin@univ-lyon3.fr



# ZOOM LICENCE



## Inscription

Vous devez impérativement effectuer votre inscription **avant le début des TD**. Si vous êtes en attente de votre bourse, l'inscription doit être effectuée malgré tout, les frais d'inscription vous seront ensuite remboursés.



## Réinscription

Pas automatique ! Vous devrez vous réinscrire pour l'année suivante et payer les droits d'inscription pour chaque rentrée.

**Ouverture du portail début juillet.**



## Etudiants boursiers

Les étudiants boursiers doivent se présenter aux examens (à toutes les sessions prévues) et en TD **sous peine de devoir rembourser l'intégralité de leur bourse**. Toute absence devra être justifiée par un motif valable.



## Moodle

**Plateforme pédagogique** accessible à partir de l'espace scolarité pour accéder aux fiches de TD, exercices, échanges avec les enseignants...



## À savoir

Toutes les informations liées à votre scolarité se trouvent **sur votre régime d'examen**, accessible **via l'intranet accessible depuis notre site internet (Cf page 9)**. Attention chaque formation possède un **régime d'examen différent** et donc des modalités de fonctionnement différentes.





### **Infos scolarité**

Emploi du temps, absences, changements de salle... Toutes ces informations seront visibles sur votre intranet ou envoyées sur votre adresse mail institutionnelle avec pour objet «**Info Bourg**».



### **Messagerie universitaire\***

Nous ne communiquerons avec vous que via cette adresse pensez à la connecter sur votre smartphone et à la rattacher à **votre adresse perso**. Procédure accessible sur l'intranet.



### **Portail du 1er semestre\***

Pensez à vérifier vos choix de matières sur votre portail scolarité avant la pré-rentree. **Rubrique : Visualisation du Coursus**.



### **Examens\***

Pour les examens de fin de semestre : **consultation des places d'examen** sur les panneaux d'affichage ou sur votre intranet (importance de les respecter).



### **Notes\***

Elles vous sont communiquées par les enseignants. Pour les partiels, les résultats ne sont communiqués qu'après les délibérations via l'intranet et par affichage.



### **Evaluations en TD**

En contrôle continu (TD) : en cas d'absence l'étudiant doit **justifier son absence et se rapprocher du chargé de TD pour le rattrapage**. C'est à l'étudiant de se préoccuper de savoir s'il a bien effectué l'ensemble des évaluations prévues par l'enseignant.



### **Absences**

Elles devront être **justifiées auprès de l'accueil** pour les licences d'Histoire et MSH et auprès des chargés de TD pour les licences de Droit. Se reporter au régime d'examen (intranet).



### **Pôle Handicap**

Vous pouvez **bénéficier d'aménagements pour vos examens** si vous êtes en situation de handicap. Pour toute demande, vous devez vous rapprocher au plus tôt du Pôle Handicap de Lyon 3 - 04 78 78 78 01 - handicap@univ-lyon3.fr

*\* Accès conditionné à l'inscription*



# SERVICES DU CAMPUS

## EMPLOI - STAGE - ORIENTATION

Le Campus vous accompagne dans vos recherches de jobs, de stages et de bénévolat. Jonathan Gindre, responsable du Bureau Emploi Stage, vous accompagne dans vos recherches mais également dans la construction de votre projet professionnel.

L'association Start lae vous proposera également des événements tout au long de l'année pour construire vos futurs réseaux professionnels.

## HANDICAP

Le Campus est équipé pour accueillir les personnes en situation de handicap et bénéficie de l'accompagnement des services de l'université. Le Pôle Handicap Étudiant accueille et accompagne les étudiants en situation de handicap qui nécessitent des aménagements tout au long de leur année universitaire. Pour les contacter et en savoir plus : [handicap@univ-lyon3.fr](mailto:handicap@univ-lyon3.fr)

## SANTÉ - SOCIAL

Vous pouvez bénéficier des services de médecine préventive et sociaux de Lyon 3 (cf. contacts sur intranet).

Au niveau local, des bilans de santé seront organisés par vos représentants étudiants avec la CPAM au cours de l'année universitaire.

## ENTREPRENEURIAT

L'esprit d'entreprendre est développé à Bourg avec une participation chaque année au concours Campus Création du Pépite BEELYS et au concours Entreprendre pour Apprendre. L'association Start lae sera également un acteur de l'entrepreneuriat sur le Campus.

## INTERNATIONAL

Vous bénéficiez de l'ouverture internationale de l'Université Lyon 3 qui compte plus de 400 partenaires à l'étranger et 51 programmes délocalisés.

N'hésitez pas à vous renseigner auprès des responsables pédagogiques et référents de vos formations (page 10-11).



# BIBLIOTHÈQUE UNIVERSITAIRE

## Horaires accueil



Lun. au vend.  
**8h-18h30**  
Sam. **9h-12h**

*\*Horaires réduits en période de  
vacances universitaires*



## Contact

04 74 23 82 35

## Prêt d'ouvrages



14 jours de prêt  
5 ouvrages  
(10 en période d'examens  
et de congés)

## Ce qu'il faut retenir

- Inscription automatique
- Carte étudiante indispensable pour emprunter
- Accès à la bibliothèque numérique
- Formations gratuites aux bases de données en ligne et bibliothèque numérique
- Possibilité de prêts entre bibliothèques (PEB), sous conditions
- Amende en cas de retard de retour de livre /!\



Sophie  
**PERRIN**  
Responsable



Pascale  
**BORNUAT**  
Périodiques  
et PEB



Frédérique  
**REVEL**  
Accueil et  
prêts



Floraine  
**GENESSAY**  
Bibliothèque  
numérique  
*Congé maternité*



Laurane  
**JOLY**  
Remplacement  
*Congé maternité*

# TOUT SAVOIR SUR LA VIE ETUDIANTE



## **SOIRÉE D'ACCUEIL**

Jeudi 24 septembre 2020



## **INSCRIPTION ACTIVITÉS SPORTIVES ET CULTURELLES**

Lundi 14 septembre 2020



## **WEEK-END D'INTÉGRATION**

Du 11 au 13 octobre 2020



## **NUIT DU VOLLEY**

Jeudi 5 novembre 2020



## **SEMAINE DES MÉTIERS**

Du 23 au 27 novembre



## **GALA**

Vendredi 29 janvier 2021



## **CONCOURS D'ÉLOQUENCE**

Mars/Avril 2021



## **SOIRÉE DE CLÔTURE**

Monastère Royal de Brou

Fin juin 2021





L'équipe du service communication et vie étudiante vous accompagne à travers un **projet commun développé avec les associations étudiantes.**

Événements sportifs, culturels, professionnels ou simples temps de rencontre à travers des petits déjeuners, des soirées, des expositions ...  
**Notre objectif est de vous permettre de profiter d'une vie étudiante épanouie tout en réussissant vos études mais également de faire de belles rencontres qui contribueront à construire votre futur réseau.**

Nous sommes à votre écoute si vous souhaitez organiser des projets ou vous investir dans le développement du Campus.

## Devenez «Ambassadeurs»

Devenez  
**«Ambassadeur du Campus»**  
en participant à l'organisation des journées portes ouvertes et en nous accompagnant sur les salons et forums tout au long de l'année pour présenter votre formation et votre Campus.



## Vos Contacts



Aurore **GUNIA**  
Responsable de la communication  
et de la vie étudiante  
04 74 23 82 37 - 06 58 21 98 61  
aurore.gunia@univ-lyon3.fr



Jessie **LEONARDI**  
Chargée de la communication  
et de la vie étudiante  
04 74 24 10 12  
jessie.leonardi@univ-lyon3.fr



Alexis **WENGER**  
Service Civique  
alexis.wenger@univ-lyon3.fr

## REPRÉSENTANTS ETUDIANTS

### Représentants du Campus



Edouard **BRETON**  
Étudiant en 3<sup>ème</sup> année  
de Licence de Droit  
edouard.breton@univ-lyon3.fr



Melvyn **JOLY**  
Étudiant en 3<sup>ème</sup> année  
de Licence de Droit  
melvyn.joly@univ-lyon3.fr

### Référent défense et sécurité nationale



Augustin **CELLIER**  
Étudiant en 3<sup>ème</sup> année  
de Licence de Droit  
augustin.cellier@univ-lyon3.fr

### Vice-Présidents étudiants



Julie **DARDART**  
Vice-présidente Étudiants Conseil  
d'Administration (CA)  
julie.dardart@univ-lyon3.fr



Benjamin **GUILHON**  
Vice-président Étudiants  
Commission de la Formation  
et de la Vie Universitaire  
(CFVU)  
benjamin.guilhon@univ-lyon3.fr

“ *Des représentants étudiants élus sont à votre écoute et vous accompagnent dans votre relation avec l'Université et ses différentes instances.*

*Les Vices-Présidents sont l'interface privilégiée avec l'administration et la gouvernance, ils prennent part aux décisions de l'Université et défendent vos intérêts.*

*Les représentants étudiants du Campus de Bourg-en-Bresse, Melvyn et Edouard sont à votre écoute sur les questions liées à la vie étudiante: restauration, services, santé, organisation du Campus.*

*Augustin Cellier devient également le référent défense et sécurité nationale avec pour mission de promouvoir les différentes carrières possibles au sein de la défense et de la sécurité nationale, et de favoriser les liens entre les Armées, la Nation et la Jeunesse.*

”

# START'IAE

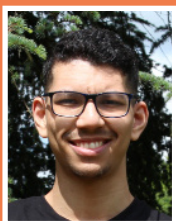
## Bureau



**Margaux** Guillot  
Présidente



**Sarah** Renaud  
Vice-Présidente  
et secrétaire



**Bilal** Harhour  
Trésorier



## Pôle Communication



**Helric** Huault



**Vivian** Kayumba

## Membres actifs - Alternants en Master



**Elisa** Boutron



**Camille** Decoeyère



**Marianne** Couvat



**Hugo** Carlaveto





# BUREAU DES ÉTUDIANTS

## Bureau



Jessica **Farnier**  
Présidente



Antoine **Coppo**  
Trésorier



Elisa **Drebet**  
Secrétaire



## Pôle communication



Aurélie  
**Caul-Futy**



Anaëlle  
**Pedone**



Paloma  
**De Gaudemar**

## Membres actifs



Jade  
**Gautheret**



Camille  
**Joubert**



Kyllian  
**Burtin**



Mathilde  
**Zissler**

## Pôle Partenariat



Théo  
**Le Moing**



Samuel  
**Soares**

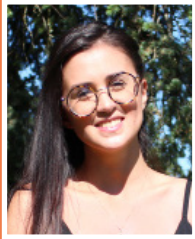


Aurélie  
**Bernard**

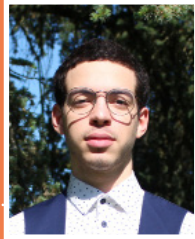


# JURIST'JEUNES

## Co-Présidents



Julie Da Cunha



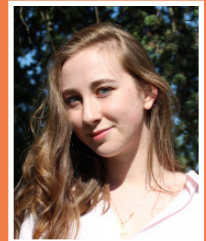
Jami Meghraoui



## Co-trésoriers



Paul Vandel



Ivana Chardonnet

## Secrétaire et Communication



Mathilde Zissler

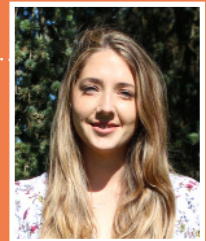


Carla Da Cunha

## Orientation Juridique



Benoît Durand



Kali Stabile

## Événementiel



Elsa Monnot



Esther  
Barre-Brocheton



Une bonification est possible pour les étudiants de licence Droit, Gestion et Histoire  
Tous les points supérieurs à 10 sont comptabilisés avec un coef. 2.

Ex: Vous obtenez la note de 14/20 en Tennis -  $4 \times 2 = 8$  points en plus sur le total général du semestre.

**Cumul possible d'une bonification culture et d'une bonification sport.**

## Les Activités\*

### Lundi

**Badminton** - 18h15 à 19h45 - Vennes

**Escalade** - 18h30 à 20h15 et 20h15 à 22h - Saint Roch

**Tennis** - 18h30 à 20h - TCB

**Football féminin** - 20h à 21h30 - Carriat

**Self défense** - 20h à 21h30 - Cosec Favier

### Mardi

**Karaté** - 19h à 20h30 - Gabriel Voisin

**Volley Compétition** - 20h à 21h30 - Charles Perraud

### Mercredi



**Danse contemporaine** - 18h à 20h - INSPÉ

### Jeudi

**Abdos - Fessiers** - 15h30 à 16h30 - INSPÉ

**Badminton** - 16h15 à 17h45 - Sardières

**Basket** - 12h45 à 14h15 - Sardières



**Chorale** - 13h à 14h30 - INSPÉ

**Yoga** - 19h30 à 21h - INSPÉ

**Course à pied** - 16h à 17h30 - Bouvent

**Equitation** - 14h30 à 16h - SEB

**Football** - 18h15 à 19h45 - Carriat

**Hockey** - 20h à 21h30 - Cosec Favier

**Natation** - 12h45 à 13h45 - Gymnase Carriat

**Musculation** - 12h45 à 14h45 - Henri Villard

**Musique** - 14h à 16h - Salle Berlioz

**Step/Stretching** - 14h30 à 15h30 - INSPÉ

**Tennis** - 14h à 15h30 - TCB



**Théâtre** - 15h à 17h - INSPÉ

**Théâtre de marionnettes/Arts plastiques** - 12h30 à 14h30 - INSPÉ

**Volley** - 14h15 à 16h15 - Sardières

**Zumba** - 12h45 à 13h45 - INSPÉ



## Inscription

Inscription en ligne à  
partir du **14 septembre** et  
**début des cours semaine**  
du **21 septembre**



## Infos et Contacts

Service  
communication  
et vie étudiante





# TOUT SAVOIR SUR BOURG-EN-BRESSE



## *Notre conseil*

*« Devenez ambassadeur de La Belle Rencontre et participez, à titre individuel ou collectif, à la valorisation et au développement de notre bassin de vie ! »*





## SE DÉPLACER



### COVOITURAGE

Trouvez et proposez du covoiturage pour vos trajets quotidiens (domicile < > Campus) ou pour tous vos déplacements occasionnels !  
Gagnez des points fidélité et bénéficiez de cadeaux !



### VELOS VLS

Une station de vélos devant le Campus  
Disponibles 7J/7, 24H/24  
Possibilité de louer une batterie  
Téléchargez l'application Rubis'Vélo  
Simple d'utilisation :  
«Je m'abonne, j'utilise, je dépose



### BUS

Arrêt de bus à proximité du Campus,  
arrêt «Charité Université»



Téléchargez les applications Rubis et Rubis'Vélo pour bénéficier de l'ensemble des services



Bus



Navette



Vélo VLS



Transport à la demande



Covoiturage



Autopartage



## SE RESTAURER



### Où se restaurer le midi ?

1

**Le foyer du Campus** est un lieu d'accueil où vous pouvez également manger. Des micro-ondes sont à votre disposition dans cette salle.

2

**Le restaurant universitaire** de Bourg-en-Bresse (tarifs CROUS). Il se trouve à 5 minutes en voiture, près de l'IUT Lyon 1, à Alimentec. Pensez au covoiturage !

**RESTO'U** Claude Bachet - 10 rue des Chrysanthèmes  
Ouvert du lundi au vendredi de 11h30 à 14h

3

#### **Boulangerie et restauration rapide**

Pensez à aller à la rencontre des membres du BDE pour profiter des partenariats mis en place et obtenir ainsi des réductions tarifaires.

## ÉPICERIE SOLIDAIRE

### **Vous rencontrez des difficultés financières?**

L'épicerie solidaire vous accueille (sous conditions de ressources) pour vos achats alimentaires, produits d'hygiène et d'entretien à prix réduits (70% d'économies). Si vous êtes intéressé, merci de prendre rendez-vous au **04 74 50 45 02** ou par email [epicerie.solidaire@wanadoo.fr](mailto:epicerie.solidaire@wanadoo.fr) au Marché Conté - 11, avenue de l'égalité - 01000 Bourg-en-Bresse





# SE LOGER

## Service Logement à Bourg-en-Bresse

La Maison des Etudiants et le Bureau Information Jeunesse de Bourg-en-Bresse vous renseignent sur les offres et sur les conditions d'accès. N'hésitez pas à les contacter au 04 74 24 69 49 ou à vous rendre sur leur site internet

[www.jeunes01.fr](http://www.jeunes01.fr) - 8, boulevard de Brou à Bourg

## Quelques adresses à Bourg :

### Résidences ALFA3A

04 74 23 63 99  
etudiant.bresse@alfa3a.org  
(cf encart page 26)

### Résidence du CROUS

Boulevard Jules Ferry  
06 16 36 82 02  
residence.bourg@crous-lyon.fr

### Résidence CENTRAL FAC

49, avenue Maginot  
04 37 23 11 62  
contact@studilodge.fr

### Résidence PAUL CLAUDEL

23, rue du 4 septembre  
04 74 23 67 86

### Dynacité

3, rue Brillat Savarin  
Nathalie Goujon  
06 89 28 27 67  
n.goujon@dynacite.fr

### Agences Immobilières

Les agences immobilières vous proposent également des offres de logements étudiants? n'hésitez pas à les contacter.

### Résidence MONTHOLON

26, rue de Montholon  
04 74 32 36 51  
bourg00@centrim.fr

### Bourg-habitat

Résidence Aristide Briand  
13, rue Aristide Briand  
Valérie Bodard  
04 74 22 96 91  
info@bourg-habitat.com

### Hôtels, chambres d'hôtes

L'office de Tourisme vous propose également des adresses pour **vous loger temporairement.**

## DON DU SANG



### Don du sang au Campus

2 fois par an, les dates vous seront envoyées par email



### Etablissement français du sang

Hôpital Fleyriat







Spécialiste  
du logement étudiant

**- 10 %**

sur les frais  
d'honoraires  
pour les étudiants

**UN COUP DE MAIN  
POUR SE LOGER ?**

[www.immofranceain.com](http://www.immofranceain.com)

Retrouvez nous au  
14, avenue Alsace Lorraine  
01000 Bourg en Bresse

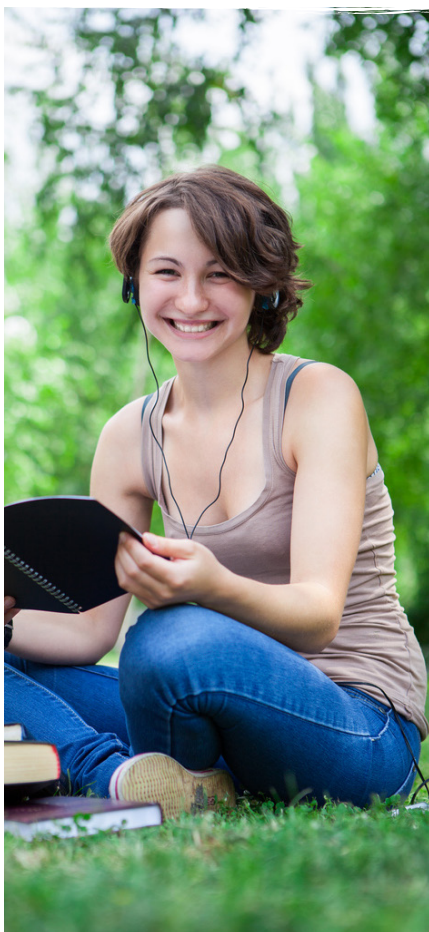
**04 74 22 49 33**

[bourg@immofranceain.com](mailto:bourg@immofranceain.com)



TU ES ETUDIANT,  
EN FORMATION,  
OU JEUNE ACTIF

à la recherche  
d'un logement  
à Bourg ?



Alfa3a propose des appartements  
de la **chambre au T2** sur l'une de ses  
**4 résidences dédiées aux jeunes.**

**Résidence étudiante Juliette Récamier**

16 rue Juliette Récamier 01000 BOURG EN BRESSE  
04 74 23 63 99

**Résidence étudiante les Bons Enfants**

27 rue des Bons Enfants 01000 BOURG EN BRESSE  
04 74 23 63 99

**Résidence les Sardières**

Chemin des Sardières 01000 BOURG EN BRESSE  
04 74 23 63 99

**Résidence accueil jeunes les 3 Soules**

16 pl. Alexandre Dumas 01000 BOURG EN BRESSE  
04 74 23 12 62

+ restaurant self-service sur place

➔ Plus d'informations sur  
[etudiant.bresse@alfa3a.org](mailto:etudiant.bresse@alfa3a.org)  
ou [www.alfa3a.org](http://www.alfa3a.org)



# AIN'FORMATIONS ORIENTATION

Des clés pour réussir du CAP à BAC +5

DU 21 AU 25 JANVIER 2021

AINTEREXPO | BOURG-EN-BRESSE  
8h30-16h30 / 9h-17h30 le samedi  
Entrée libre et gratuite



**AIN**<sup>01</sup>  
le Département

Exemple :

Pour un prêt personnel de 5 000 € sur 60 mois.

Taux Annuel Effectif Global fixe : 0 %.

Montant total dû par l'emprunteur : 5 000 €.

Mensualités : 83,33 €.

Un crédit vous engage et doit être remboursé. Vérifiez vos capacités de remboursement avant de vous engager.



VOUS ÊTRE UTILE

## On peut être jeune en 2020 et garder le **sourire**.

Prêt Etudiant à **0%**<sup>(1)</sup> jusqu'à 5 000 euros.  
TAEG FIXE

Exemple à titre indicatif et sans valeur contractuelle : pour un Prêt Personnel<sup>(2)</sup> de 5 000 € sur 60 mois décaissé en une fois et sans différé de remboursement, au taux débiteur annuel fixe de 0 %, 60 mensualités de 83,33 €. Taux Annuel Effectif Global fixe de 0 %. Frais de dossier de 0 €. Coût de l'assurance décès et perte totale et irréversible d'autonomie facultative : 1,35 € par mois<sup>(3)</sup> qui s'ajoute à la mensualité et montant total dû au titre de l'assurance sur la durée totale du prêt : 81 €. Taux annuel effectif de l'assurance : 0,63 %. Montant total dû par l'emprunteur, hors assurance facultative : 5 000 €. Un crédit vous engage et doit être remboursé. Vérifiez vos capacités de remboursement avant de vous engager. Les informations ci-dessus communiquées sont établies exclusivement dans le cadre d'un crédit sans hypothèque.

(1) Offre valable du 01/05/2020 au 31/10/2020 et réservée aux personnes âgées de 18 à 28 ans, sous réserve d'acceptation de votre dossier par la Caisse d'Épargne Rhône Alpes. Les intérêts sont pris en charge par la Caisse d'Épargne. (2) Exemple à titre indicatif et non contractuel, sous réserve d'acceptation de votre dossier par la Caisse d'Épargne Rhône Alpes et après expiration du délai légal de rétractation. Conditions valables au 01/05/2020 susceptibles de variation. Renseignez-vous auprès de votre conseiller. Somme maximum empruntée : 5 000 euros. (3) Pour le prêt cité ci-dessus et pour un client de 20 ans assuré en Décès et Perte Totale et Irréversible d'Autonomie. Le coût mensuel de l'assurance dépend des garanties offertes, de l'âge et des conditions de santé de l'emprunteur. Renseignez-vous en agence. Contrat d'assurance de CNP Assurances, entreprise régie par le code des assurances.

**Document à caractère publicitaire et sans valeur contractuelle.**

Caisse d'Épargne et de Prévoyance de Rhône Alpes - Banque coopérative régie par les articles L512-85 et suivants du Code monétaire et financier - Société anonyme à directoire et conseil d'orientation et de surveillance - Capital de 1 150 000 000 euros - 116 Cours Lafayette BP 3276 69404 Lyon Cedex 03 - 384 006 029 RCS Lyon - Intermédiaire d'assurance, immatriculé à l'ORIAS sous le n°07 004 760 www.orias.fr - Crédit Photo : IStock.

 **CAISSE D'ÉPARGNE**  
RHÔNE ALPES