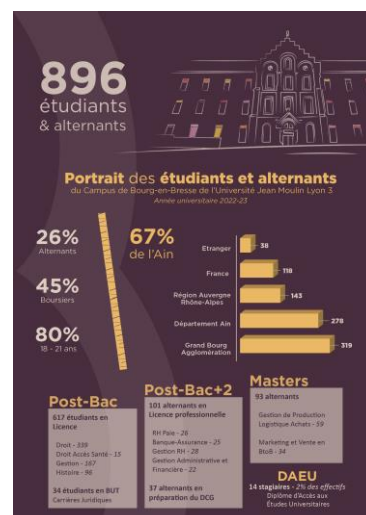


Portrait des étudiants/alternants

Université Jean Moulin Lyon 3
Campus de Bourg-en-Bresse

Année Universitaire 2022-2023

> Détails des principales caractéristiques de nos étudiants et alternants par années de formations



SOMMAIRE

1- ENSEMBLE DES FORMATIONS.....	5
Répartition par formations	5
Evolution des effectifs.....	5
Répartition par sexes	6
Répartition par âges.....	6
Boursiers	6
Répartition géographique	6
Répartition par régions	6
Répartition par communes de l'Ain	7
Répartition par communes de l'agglomération - CA3B	8
2- LICENCES.....	9
Evolution des effectifs.....	9
Répartition par années.....	9
Répartition par sexes	9
Répartition par âges.....	9
Répartition par origine de Bac (L1)	9
Répartition par origines géographiques	10
Boursiers	10
Provenance des nouveaux bacheliers.....	10
Licence de Droit	12
Evolution des effectifs.....	12
Répartition par années.....	12
Répartition par sexes	13
Répartition par âges	13

Répartition par origines géographiques	13
Répartition par origine de Bac	13
Licence de GESTION MSH.....	14
Evolution des effectifs.....	14
Répartition par années.....	14
Répartition par sexes	14
Répartition par âges.....	14
Répartition par origines géographiques	14
Répartition par origine de Bac	14
Licence d’Histoire.....	15
Evolution des effectifs.....	15
Répartition par années.....	15
Répartition par sexes	15
Répartition par âges.....	15
Répartition par origines géographiques	15
Répartition par origine de Bac	16
3- LICENCES PROFESSIONNELLES.....	16
Evolution des effectifs.....	16
Répartition par sexes	16
Répartition par âges.....	17
Répartition par origines géographiques	17
LP RH et Paie	17
Evolution des effectifs.....	17
Répartition par sexes	17
Répartition par âges.....	17
Répartition par origines géographiques	18
Répartition par origine de Bac	18
Répartition par origine de Bac+2 (données 2022 ?)	Erreur ! Signet non défini.
LP Commerce en Banque et Assurance	19
Evolution des effectifs.....	19
Répartition par sexes	19
Répartition par âges.....	19
Répartition par origines géographiques	19
Répartition par origine de Bac	20
Répartition par origine de Bac+2 (données 2022 ?)	Erreur ! Signet non défini.
LP Gestion des Ressources Humaines.....	21
Evolution des effectifs.....	21

Répartition par sexes	21
Répartition par âges	21
Répartition par origines géographiques	21
Répartition par origine de Bac	21
Répartition par origine de Bac+2 (données 2022 ?)	Erreur ! Signet non défini.
LP Assistant de Gestion Administrative et Financière	23
Evolution des effectifs.....	23
Répartition par sexes	23
Répartition par âges	23
Répartition par origines géographiques	23
Répartition par origine de Bac	24
Répartition par origine de Bac+2 (données 2022 ?)	Erreur ! Signet non défini.
4- PREPARATION AU DCG	24
Evolution des effectifs.....	24
Répartition par sexes	24
Répartition par âges	24
Répartition par origines géographiques	24
Répartition par origine de Bac	25
Répartition par origine de Bac+2 (données 2022 ?)	Erreur ! Signet non défini.
5- MASTERS	25
Evolution des effectifs.....	25
Répartition par sexes	26
Répartition par âges	26
Répartition par origines géographiques	26
Répartition par origine de Bac	26
Master Marketing et Vente en BtoB.....	27
Evolution des effectifs.....	27
Répartition par années.....	27
Répartition par sexes	27
Répartition par âges	27
Répartition par origines géographiques	27
Répartition par origine de Bac	28
Répartition par origine en master 1 (données 2022 ?).....	Erreur ! Signet non défini.
Master Management Industriel et Logistique	29
Répartition par années.....	29
Répartition par sexes	29
Répartition par âges	29

Répartition par origines géographiques	29
Répartition par origine de Bac	29
Répartition par origine en master 1 et 2 (données 2022 ?).....	Erreur ! Signet non défini.

6- Entreprises d'accueil 30

7-PREPARATION AU DAEU 31

Evolution des effectifs.....	31
Répartition par sexes	31
Répartition par âges.....	31
Répartition par origines géographiques	32

1- ENSEMBLE DES FORMATIONS

Répartition par formations

REPARTITION	2023	2022	2021	2020	2019	2018
	896	907	942	825	2889	891
REPARTITION	2023	2022	2021	2020	2019	2018
Licences	617	661	704	616	648	661
BUT	34					
Licences pro.	101	97	90	81	87	89
DCG	37	35	31	34	36	32
Masters	93	102	105	72	81	89
DAEU	14	12	12	22	18	20

5

REPARTITION	2023	2022	2021	2020	2019	2018
Formations post bac	651	661	704	616	648	661
Licence droit	339	341	361	312	332	350
Licence droit accès santé	15	12	/	/	/	/
BUT	34					
Licence gestion	162	177	208	183	186	189
Licence histoire	96	112	117	109	118	107
Licence 3 Gestion ceg	5	19	18	12	12	15
Licences professionnelles	101	97	90	81	87	89
LP RH et Paie	26	22	19	14	16	15
LP AGAF	22	23	21	21	25	25
LP Banque-assurance	25	25	27	21	19	19
LP GRH	28	27	23	25	27	30
DCG	37	35	31	34	36	32
DCG 2	20	21	16	16	15	20
DCG 3	17	14	15	18	21	12
Master	93	102	105	72	81	89
MASTER 1 MV	26	16	22	10	20	14
MASTER 1 MOP	33	35	42	27	18	29
MASTER 2 MV	8	15	9	18	16	22
MASTER 2 MIL	26	36	32	17	27	24
DAEU	14	12	12	22	18	20
TOTAL	896	907	942	825	870	891

Evolution des effectifs

2013	2014	2015	2016	2017	2018	2019	2020	2021	2022	2023
605	729	808	842	923	888	870	825	942	907	896

Répartition par sexes

SEXES	2023	2022	2021	2020	2019	2018
H	292	322	308	280	310	343
F	604	585	634	545	560	547

Répartition par âges

AGES	2023	2022	2021	2020	2019	2018
17 ans	6	14	17	10	10	6
18 à 21 ans	716	687	729	612	657	676
22 à 25 ans	143	163	158	143	156	158
26 à 30 ans	15	25	18	26	23	22
31 à 40 ans	12	12	13	19	11	18
42 à 66 ans	4	6	7	15	13	10

Boursiers

2017-2018	2018-2019	2019-2020	2020-2021	2021-2022	2022-23
309	284	265	317	305	304
672	661	648	704	661	665
45,98	42,97	40,90	45,0284	46,1422	45,7143

Répartition géographique

Répartition par régions

ORIGINE	2023	2022	2021	2020	2019	2018
Rhône alpes	740	770	799	704	747	706
Bourgogne	40	37	55	57	49	65
Franche comté	27	25	27	28	42	62
PACA	8	6	8	5	2	1
Dom Tom	5	6	3	2	1	4
Ile de France	6	8	9	5	6	6
Centre	4	3	7	4	7	11
Pays de la loire	3	5	6	1	2	3
Bretagne	4	4	6	3	1	2
Auvergne	8	2	2	4	1	3

Haute Normandie	0	1	1	0	1	1
Languedoc-Roussillon	3	1	4	5	2	2
Limousin	0	1	1	0	0	0
Lorraine	0	2	2	1	1	1
Midi-Pyrénées	2	3	4	3	2	0
Aquitaine	2	2	2	0	2	1
Champagne Ardenne	4	1	2	1	0	0
Alsace	1	1	0	2	2	3
Pas-de-Calais	0	0	0	0	0	0
Picardie	1	4	2	0	0	0
Poitou-Charente	0	0	1	0	1	0
Basse Normandie	0	1	0	0	0	0
Etranger	38	23	15	14	10	19

Répartition par communes de l'Ain

	2023
Oyonnax	24
Châtillon sur Chalaronne	10
Replonges	9
Bagé-Dommartin	7
Pont d'Ain	7
Lagnieu	6
Mezeriat	6
Mont merle sur soane	6
Villars les Dombes	6
Valserhone	5
Beard -Geovreissiat	5
Ambronay	4
Bellignat	4
Feillens	4
Meximieux	4
Nantua	4
Ambérieu en Bugey	3
Arbent	3
Chalamont	3
Château-Gaillard	3
Chatenay	3
Crottet	3
Douvres	3
Ferney Voltaire	3
Groissiat	3
Izenorne	3
Miserieux	3
St Didier sur Chalaronne	3

St Jean le vieux	3
Sulignat	3
Vonnas	3
Villieu Loyes Mollon	3
Ambérieu en Bugey	3

Répartition par communes de l'agglomération - CA3B

	2023
Bourg-en-Bresse	116
Saint-Denis-lès-Bourg	14
Viriat	14
Péronnas	13
Attignat	11
Bresse Vallons	9
Polliat	9
Ceyzeriat	8
Tossiat	8
Buellas	6
Montracol	6
Jayat	5
Montagnat	5
Val-Revermont	5
Malafretaz	4
St Etienne du Bois	4
St Julien sur Reyssouze	4
Saint Just	4
Simandre sur Suran	4
Beny	3
Confrançon	3
Dompierre sur Veyle	3
Foissiat	3
Jasseron	3
Marboz	3
Meillonas	3
St André sur vieux jonc	3
St Jean sur reyssouze	3
Saint Martin du Mont	3
Saint Nizier le Bouchoux	3

2- LICENCES

Evolution des effectifs

	Licence Droit	Licence Gestion	Licence Histoire
2020	312	183	109
2021	361	226	117
2022	353	196	112
2023	354	167	96

Répartition par années

REPARTITION	2023	2022	2021	2020	2019	2018
L1	329	342	346	314	331	298
L2	145	167	183	172	154	213
L3	128	152	175	130	163	150

Répartition par sexes

SEXE	2023	2022	2021	2020	2019	2018
F	429	433	480	406	421	408
H	188	228	224	210	227	253

Répartition par âges

AGES	2023	2022	2021	2020	2019	2018
17 ans	6	14	17	10	10	6
18 à 21 ans	565	597	623	537	566	587
22 à 25 ans	40	43	51	56	58	53
26 à 30 ans	4	4	4	3	6	9
31 à 40 ans	1	3	4	3	1	4
42 à 64 ans	1	0	5	7	6	2

Répartition par origine de Bac (L1)

L1	2023	2022	2021	2020	2019	2018
ES	106	37	173	163	160	146
S	43	22	62	51	50	47
L	21	13	40	33	44	38
Nouveau Bac : sans filière	339	197	/	/	/	/
Autres	31	8	4	8	0	0

Bac Pro.	24	19	22	17	15	13
SMTG	37	31	27	28	32	36
Bac Techno.	16	15	19	14	17	13

Répartition par origines géographiques

PROVENANCE	2023	2022	2021	2020	2019	2018
Bourg-en-Bresse	82	94	88	83	177	181
Agglomération (Hors Bourg)	164	168	185	161	107	111
Ain (Hors Agglo de Bourg)	210	212	239	204	208	174
Auvergne Rhône-Alpes (Hors Ain)	74	107	97	83	63	63
France (Hors AURA)	56	61	83	72	86	117
Etrangers	31	19	12	13	7	15

Boursiers

2023	2022	2021	2020	2019
285	305	317	265	281

Provenance des nouveaux bacheliers

Provenance des nouveaux bacheliers		2023	2022	2021	2020	2019	2018
Bourg-en-Bresse							
	Edgard Quinet	37	41	47	34	39	42
	Carriat	25	18	27	15	17	22
	Lalande	47	41	28	21	16	18
	Saint Pierre	6	15	12	13	12	19
	Marcelle Pardé	1	3	4	1	3	4
	Saint Joseph	0	0	1	2	3	2
	Sardières	0	4	1	2	2	0
Peronnas	MFREO La Vernée	0	1	0	0	0	0
Pont de Veyle	MFR	1	0	0	0	0	0
Ambérieu	Plaine de l'Ain	12	7	17	16	17	0
Oyonnax	Paul Painlevé	5	7	8	3	8	7
	Arbez Carme	7	5	3	4	4	5
Nantua	Xavier Bichat	5	8	5	6	3	4
Chatillon sur Chalaronne	Lycée Pro. Georges Charpak	1	0				
Ambérieu	Lycée pro Alexandre Berard	1	0				
Saône et Loire	Ozanam	4	4	8	1	5	0
	Henri Vincenot	1	3	0	1	1	2
	Camille Claudel	1					
	Lamartine	7	5	4	12	8	0
	Julien Wittmer	1	0	0	0	0	0
	Lycée pro Agricole de la Bresse	1	0	0	0	0	0
	Léon Blum	1	0	0	0	0	0
	René Cassin	5	7	8	1	9	7
Rhône	Aiguerande	11	7	4	1	2	5

	Ampère	0	0	1	3	1	1
	Blaise pascal	1	1	1	0	3	0
	Charles de foucault	0	0	1	1	0	0
	Claude Bernard	1	3	1	0	0	0
	Condorcet	0	0	1	0	0	1
	Deborde	0	0	1	0	1	0
	Germaine Tillion	1	2	1	1	2	0
	Juliette Récamier	0	1	1	1	1	0
	Louis armand	4	0	1	1	1	0
	François Mansart	0	0	1	0	1	1
	Notre dame de Mongre	1	1	4	1	1	0
	Pierre Brossolette	0	1	0	0	0	1
	René Descartes	4	0	1	1	0	1
	Saint Exupéry	0	2	1	0	1	0
	Saint Louis Saint Bruno	1	0	2	1	0	0
	Cité Scolaire Internationale	0	1	0	0	0	0
	Edouard Branly	0	1	0	0	0	0
	Elie Vignal	0	1	0	0	0	0
	Auguste et Louis Lumière	1	0	0	0	0	0
	La Xavière	1	0	0	0	0	0
	Edouard Branly	1	0	0	0	0	0
	Notre Dame De Bel Air	0	1	0	0	0	0
	Sainte Marie Lyon	1	0	0	0	0	0
	La favorite Sainte Thérèse	1	0	0	0	0	0
	La martinière Duchère	1	0	0	0	0	0
	Albert Camus	3	0	0	0	0	0
	Lycée pro. Saint Charles	0	1	0	0	0	0
Trévoux	Val de Saône	4	4	12	1	7	7
Ferney-Voltaire	International	2	3	3	3	1	1
La Boisse	La Boisse	4	3	4	6	6	0
Bellegarde	Saint Exupéry	2	1	1	1	1	0
	Charles Nodier	1	0	0	0	0	0
	Notre dame	1	0	0	0	0	0
	Pré Saint Sauveur	1	1	1	0	0	0
	Hyacinthe Friant	0	0	1	0	0	0
Deux-Sèvres	Jean Mace	0	1	0	0	0	0
Doubs	Jules Haag	0	1	0	0	0	0
	Lycée Xavier Marmier	1	0	0	0	0	0
Drôme	Lycée Ain Borne	2	0	0	0	0	0
Gironde	Sainte-Marie Bastide	0	1	0	0	0	0
Hautes-Alpes	Aristide Briand	0	1	0	0	0	0
Ille-et-Vilaine	CNED	0	1	0	0	0	0
	Lycée la providence	1	0	0	0	0	0
Val-d'Oise	Jules Verne	0	1	0	0	0	0
Haute Loire		1	0				
Ardèche	Jules Froment	0	0	1	0	0	2
	Lycée Gabriel Fuare	1	0				
	International ITER	0	0	1	0	0	0
	Institut Supérieur Saint-Denis	0	1	0	0	0	0
Gard	Pensionnat de Versailles	0	0	1	1	0	0
Savoie	Lycée du Granier	5	0	4	8	0	0
Haute Savoie	Institution Sainte-Marie	0	0	1	0	0	3

	Lycée G Fichet	1	0				
	Charles Baudelaire	0	1	0	0	0	0
Loire	Saint Paul	0	0	2	0	0	0
	Jérémie de la Rue	0	0	1	0	0	0
	Beauregard	0	1	0	0	0	0
	Tézenas du Montcel	1	0	0	0	0	0
	Claude Fauriel	1	0	0	0	0	0
	Claude Lebois	0	1	0	0	0	0
	François Mauriac-Forez	0	1	0	0	0	0
	Honore d'Urfe	0	1	0	0	0	0
Maine-et-Loire		0	0	0	6	0	0
Cher	Lycée Jacques Cœur	1	0	0	0	0	0
Isère	Tous confondus ?	3	5	28	25	21	0
Côte d'Or	Lycée EJ Marey	1	0	0	0	0	0
	Lycée Notre Dame	1	0	0	0	0	0
Puy de Dome		1	0	0	0	0	0
Gadeloupe		1	0	0	0	0	0
Essone		1	0	0	0	0	0
Hérault		1	0	0	0	0	0
Îles Vilaine		1	0	0	0	0	0
Oise		1	0	0	0	0	0
Vaucluse		1	0	0	0	0	0
Tarn		1	0	0	0	0	0
Marne		1	0	0	0	0	0
Territoire de Belfort		1	0	0	0	0	0
Belley	Lycée du Bugey	0	0	1	2	1	0
Cessy	Jeanne d'arc	0	0	1	1	1	2
Bouches du Rhone	Lycée Adam de Crepone	1	0				
Étranger		1	5	0	4	0	1

Licence de Droit

Evolution des effectifs

2012	2013	2014	2015	2016	2017	2018	2019	2020	2021	2022	2023
251	268	311	303	331	368	350	332	312	361	353	339

Répartition par années

	2023	2022	2021	2020	2019	2018	2017	2016
L1	191	193	186	155	171	170	206	194
L2	79	94	90	99	84	123	89	79
L3	69	66	85	58	77	58	73	58

Répartition par sexes

SEXE	2023	2022	2021	2020	2019	2018
H	74	89	77	70	92	102
F	265	264	284	242	240	248

Répartition par âges

AGE	2023	2022	2021	2020	2019	2018
17 ans	4	10	9	5	6	4
18 à 21 ans	310	322	326	278	296	316
22 à 25 ans	24	19	21	26	26	22
26 à 30 ans	1	1	3	2	1	4
31 à 40 ans	0	1	0	0		3
42 à 64 ans	0	0	2	1	2	1

Répartition par origines géographiques

PROVENANCE	2023	2022	2021	2020	2019	2018
Bourg-en-Bresse	45	55	53	41	49	49
Agglomération (Hors Bourg)	102	99	106	96	106	107
Ain (Hors Agglo de Bourg)	130	140	146	116	113	94
Auvergne Rhône-Alpes (Hors Ain)	28	22	18	14	16	17
France (Hors AURA)	18	34	36	42	46	79
Etrangers	16	3	2	3	2	4

Répartition par origine de Bac

BACCALAUREAT	2023	2022	2021	2020	2019	2018
ES	56	105	178	156	170	178
L	12	31	49	41	47	54
S	21	53	84	69	71	68
STMG	16	19	17	17	21	25
Nouveau Bac : sans filière	196	114				
Autres techno	8	13	18	13	12	10
Professionnel	12	12	9	8	4	6
Autres	18	6	6	8	7	9

Licence de GESTION MSH

Evolution des effectifs

2012	2013	2014	2015	2016	2017	2018	2019	2020	2021	2022	2023
133	131	160	190	181	189	189	186	183	226	196	162

Répartition par années

	2023	2022	2021	2020	2019	2018
L1	82	82	100	103	104	85
L2	43	50	64	46	38	59
L3	42	64	62	34	44	45

Répartition par sexes

SEXE	2023	2022	2021	2020	2019	2018
H	67	80	89	77	76	92
F	95	116	137	106	110	97

Répartition par âges

AGE	2023	2022	2021	2020	2019	2018
17 ans	2	3	7	3	2	2
18 à 21 ans	149	178	205	165	166	167
22 à 25 ans	9	14	14	14	17	18
26 à 30 ans	2	1	0	1	1	2

Répartition par origines géographiques

PROVENANCE	2023	2022	2021	2020	2019	2018
Bourg-en-Bresse	20	23	16	23	25	29
Agglo. (Hors Bourg)	32	35	47	33	46	41
Ain (Hors Agglo)	44	45	58	44	50	50
Région AURA (Hors Ain)	38	66	66	56	38	33
France (Hors AURA)	15	13	31	19	22	25
Etranger	13	14	8	8	5	11

Répartition par origine de Bac

BACCALAUREAT	2023	2022	2021	2020	2019	2018
ES	38	80	147	125	129	122
L	0	3	2	2	1	1
S	18	44	58	35	29	36

STMG	12	10	7	12	11	15
Nouveau Bac : sans filière	81	44				
Autres techno	1	3	1	3	3	8
Professionnel	2	0	1	0	3	4
Autres	10	12	9	3	5	3

Licence d'Histoire

15

Evolution des effectifs

2012	2013	2014	2015	2016	2017	2018	2019	2020	2021	2022	2023
61	26	46	62	98	115	107	118	109	117	112	96

Répartition par années

	2023	2022	2021	2020	2019	2018
L1	56	67	60	56	56	43
L2	23	23	29	27	32	32
L3	17	22	28	26	30	32

Répartition par sexes

SEXE	2023	2022	2021	2020	2019	2018
H	46	59	58	56	50	47
F	50	53	59	53	68	60

Répartition par âges

AGE	2023	2022	2021	2020	2019	2018
17 ans	0	1	1	2	2	0
18 à 21 ans	86	97	92	86	97	92
22 à 25 ans	7	10	16	14	10	10
26 à 30 ans	1	2	1	1	3	3
31 à 40 ans	1	2	4	1	1	1
41 à 64 ans	1	0	3	5	5	1

Répartition par origines géographiques

PROVENANCE	2023	2022	2021	2020	2019	2018
Bourg-en-Bresse	15	16	19	19	58	60
Agglo. (Hors Bourg)	25	34	32	31		

Ain (Hors Agglo)	28	27	35	42	42	29
Région AURA (Hors Ain)	6	19	13	6	16	18
France (Hors AURA)	21	14	16	10	2	
Etranger	1	2	2	1		0

Répartition par origine de Bac

BACCALAUREAT	2023	2022	2021	2020	2019	2018
ES	10	26	42	47	44	41
L	9	14	28	18	30	27
S	3	4	9	12	14	18
STMG	7	8	12	8	9	7
Nouveau bac : sans filière	49	39				
Autres techno	6	6	6	8	9	8
Professionnel	10	12	14	9	8	5
Autres	2	3	6	7	3	1

16

3- LICENCES PROFESSIONNELLES

Evolution des effectifs

2012	2013	2014	2015	2016	2017	2018	2019	2020	2021	2022	2023
61	26	46	62	82	105	89	87	81	90	97	101

	2018	2019	2020	2021	2022	2023
PAIE	15	16	14	19	22	26
BANQUE ASSURANCE	19	19	21	27	25	25
AGAF	25	25	21	21	23	22
GRH	30	27	25	23	27	28

Répartition par sexes

SEXE	2023	2022	2021	2020	2019	2018
H	25	24	13	17	11	19
F	76	73	77	64	76	70

Répartition par âges

AGE	2023	2022	2021	2020	2019	2018
17 ans	0	0	0	0	0	0
18 à 21 ans	63	54	60	38	56	55
22 à 25 ans	27	29	24	23	18	24
26 à 30 ans	4	8	1	13	4	3
31 à 40 ans	5	2	4	5	8	4
42 à 64 ans	2	4	1	2	1	3

17

Répartition par origines géographiques

PROVENANCE	2023	2022	2021	2020	2019	2018
Bourg-en-Bresse	17	8	3	9	8	11
Agglomération hors Bourg	18	29	25	19	16	25
Ain hors Agglo de Bourg	32	36	34	24	33	28
Rhône-Alpes hors Ain	13	11	9	4	9	18
France hors Rhône-Alpes	20	12	19	25	20	7
Etranger	1	1	0	0	1	0

LP RH et Paie

Evolution des effectifs

2014	2015	2016	2017	2018	2019	2020	2021	2022	2023
13	16	16	21	15	16	14	19	22	26

Répartition par sexes

SEXE	2023	2022	2021	2020	2019	2018
H	4	9	2	4	3	4
F	22	13	17	10	13	11

Répartition par âges

AGE	2023	2022	2021	2020	2019	2018	2017	2016
17 ans	0	0	0	0	0	0	0	0
18 à 21 ans	15	11	12	7	11	9	14	7
22 à 25 ans	8	9	4	4	3	4	7	8
26 à 30 ans	0	1	1	2				1
31 à 40 ans	3	1	2	0	1			

42 à 64 ans	0	0	0	1	1	2		
-------------	---	---	---	---	---	---	--	--

Répartition par origines géographiques

PROVENANCE	2023	2022	2021	2020	2019	2018
Bourg-en-Bresse	3	1	1	4	2	1
agglomération Bourg (hors Bourg)	3	2	6	1	3	7
Ain hors Agglomération de Bourg	11	11	8	2	8	4
Rhône-Alpes hors Ain	3	2	1	0	1	2
France hors Rhône-Alpes	6	5	3	7	1	1
Etranger	0	1	0		1	

Répartition par origine de Bac

BACCALAUREAT	2023	2022	2021	2020
ES	9	5	4	0
L	0	1	0	0
S	2	0	3	4
STMG	9	7	9	4
Autres techno	0	1	2	
Professionnel	6	5	1	4
Autres	0	3	0	2

LP Commerce en Banque et Assurance

Evolution des effectifs

2016	2017	2018	2019	2020	2021	2022	2023
31	25	19	19	21	27	25	25

19

Répartition par sexes

SEXE	2023	2022	2021	2020	2019	2018	2017	2016
H	10	8	7	6	5	9	15	16
F	15	17	20	15	14	10	10	15

Répartition par âges

AGE	2023	2022	2021	2020	2019	2018	2017	2016
17 ans	0	0	0					
18 à 21 ans	12	12	17	13	12	11	15	15
22 à 25 ans	9	9	8	7	6	7	8	14
26 à 30 ans	2	2	0	1		1	2	1
31 à 40 ans	2	1	1		1			0
42 à 64 ans	0	1	1					0

Répartition par origines géographiques

PROVENANCE	2023	2022	2021	2020	2019	2018	2017	2016
Bourg-en-Bresse	6	3	1	3	0	3	1	6
agglo bourg (hors bourg)	6	9	8	6	1	6	6	1
Ain hors Agglo de Bourg	5	7	10	5	13	5	13	13
Rhône-Alpes hors Ain	2	5	2	1	3		3	4
France hors Rhône-Alpes	6	1	6	6	2	5	2	7
Etranger	0	0	0					

Répartition par origine de Bac

BACCALAUREAT	2023	2022	2021	2020	2019	2018	2017	2016
ES	3	6	10	6	3	7	7	7
L	0	1	4	0	1	1	2	4
S	6	2	3	2	2	2	1	3
STMG	7	6	6	8	9	6	9	12
Autres techno	0	3	1	1	3		3	3
Professionnel	7	7	2	4	1	3	3	1
Autres	2	0	1					

LP Gestion des Ressources Humaines

Evolution des effectifs

2016	2017	2018	2019	2020	2021	2022	2023
19	33	30	27	25	23	27	28

Répartition par sexes

21

SEXE	2023	2022	2021	2020	2019	2018	2017	2016
H	3	2	1	2	2	1	2	1
F	25	25	22	23	25	29	31	18

Répartition par âges

AGE	2023	2022	2021	2020	2019	2018	2017	2016
17 ans	0	0						
18 à 21 ans	19	17	15	5	17	19	18	11
22 à 25 ans	7	4	7	8	4	7	12	6
26 à 30 ans	0	4	0	7	3	1	2	1
31 à 40 ans	1	0	1	4	3	2	1	1
42 à 64 ans	1	2	0	1		1		

Répartition par origines géographiques

PROVENANCE	2023	2022	2021	2020	2019	2018	2017	2016
Bourg-en-Bresse	5	3	1	1	3	5	1	3
agglo bourg (hors bourg)	6	15	6	7	6	6	3	2
Ain hors Agglo de Bourg	7	8	10	9	5	11	13	7
Rhône-Alpes hors Ain	4	1	2	1	2	2	9	1
France hors Rhône-Alpes	5	0	4	7	11	6	7	6
Etranger	1	0	0	0				

Répartition par origine de Bac

BACCALAUREAT	2023	2022	2021	2020	2019	2018
ES	3	6	8	8	3	12
L	1	1	1	4	2	1
S	2	2	3	2	1	1
STMG	16	10	8	6	14	12

Autres techno	1	0	0	1	1	0
Professionnel	4	8	3	3	6	3
Autres	1	0	0	1		1

LP Assistant de Gestion Administrative et Financière

Evolution des effectifs

2016	2017	2018	2019	2020	2021	2022	2023
17	26	25	25	21	21	23	22

Répartition par sexes

SEXE	2023	2022	2021	2020	2019	2018	2017	2016
H	8	5	3	5	1	5	3	0
F	14	18	18	16	24	20	23	17

Répartition par âges

AGE	2023	2022	2021	2020	2019	2018
17 ans	0	0				
18 à 21 ans	17	14	16	13	16	16
22 à 25 ans	3	7	5	4	5	6
26 à 30 ans	2	1	0	3	1	
31 à 40 ans	0	1	0	1	3	3
42 à 64 ans	0	0	0			

Répartition par origines géographiques

PROVENANCE	2023	2022	2021	2020	2019	2018
Bourg-en-Bresse	3	1	0	1	3	2
agglo bourg (hors bourg)	3	3	5	5	6	6
Ain hors Agglo de Bourg	9	10	6	8	7	8
Rhône-Alpes hors Ain	4	3	4	2	3	3
France hors Rhône-Alpes	3	6	6	5	6	6
Etranger	0	0	0			

Répartition par origine de Bac

BACCALAUREAT	2023	2022	2021	2020	2019	2018
ES	6	7	6	5	6	6
L	0	0	1	1		0
S	4	0	2	2	2	0
STMG	7	10	7	6	10	13
Autres techno	2	2	1		2	
Professionnel	2	4	4	4	3	4
Autres	1	0	0	3		1

4- PREPARATION AU DCG

Evolution des effectifs

	2012	2013	2014	2015	2016	2017	2018	2019	2020	2021	2022	2023
L2	16	9	15	19	17	15	20	15	16	16	21	20
L3	12	19	14	16	15	19	12	21	18	15	14	17

Répartition par sexes

SEXE	2023	2022	2021	2020	2019
H	15	12	9	9	14
F	22	23	22	25	22

Répartition par âges

AGE	2023	2022	2021	2020	2019	2018
17 ans	0					
18 à 21 ans	21	19	19	20	18	22
22 à 25 ans	12	11	9	12	16	10
26 à 30 ans	2	4	3	1	2	
31 à 40 ans	2	1	0	1	1	
42 à 64 ans	0	0	0			

Répartition par origines géographiques

PROVENANCE	2023	2022	2021	2020	2019
Bourg-en-Bresse	6	5	2	2	2
Agglo. (Hors Bourg)	13	11	7	10	10

Ain (Hors Agglo)	12	7	12	11	15
Région AURA (Hors Ain)	1	5	5	5	4
France (Hors AURA)	5	7	5	6	4
Etranger	0	0	0	0	1

Répartition par origine de Bac

BACCALAUREAT	2023	2022	2021	2020	2019	2018
ES	8	7	5	6	7	7
L	0	0	0	0	0	0
S	2	11	9	13	13	11
STMG	8	9	11	12	12	11
Autres techno	0	2	2	2	1	0
Professionnel	1	1	3	1	2	1
Autres	1	5	1			2

25

5- MASTERS

Evolution des effectifs

	M1 MOP	M1 MV	M2 MIL	M2 MV
2012/2013	15	26	16	15
2013/2014	26	24	18	18
2014/2015	26	20	25	14
2015/2016	19	37	26	13
2016/2017	32	22	20	13
2017/2018	29	14	24	22
2018/2019	18	20	27	16
2019/2020	27	10	17	18
2020/2021	42	22	32	9
2021/2022	35	16	36	15
2022/23	33	26	26	8

Répartition par sexes

SEXE	2023	2022	2021	2020	2019	2018	2017	2016
H	54	48	59	38	47	53	51	43
F	39	54	46	34	34	36	36	52

Répartition par âges

AGE	2023	2022	2021	2020	2019	2018	2017	2016
17 ans	0	0	0	0	0	0		
18 à 21 ans	33	14	24	17	14	10	10	16
22 à 25 ans	57	77	72	44	55	65	67	68
26 à 30 ans	2	4	7	5	10	8	7	8
31 à 40 ans	1	5	2	3	2	4	2	3
42 à 64 ans	0	2	0	3	0	1	1	0

Répartition par origines géographiques

PROVENANCE	2023	2022	2021	2020	2019	2018	2017	2016
Bourg-en-Bresse	1	1	4	3	4	4	4	7
Agglo. (Hors Bourg)	4	6	6	3	4	8	4	7
Ain (Hors Agglo)	13	10	14	11	11	10	17	13
Région AURA (Hors Ain)	47	49	43	38	49	41	40	41
France (Hors AURA)	23	33	36	16	12	23	20	19
Etranger	5	3	2	1	1	3	2	8

Répartition par origine de Bac

BACCALAUREAT	2022	2021	2020	2019	2018
ES	48	48	29	36	39
L	2	3	3	1	4
S	26	21	22	26	23
STMG	7	14	10	6	11
Autres techno	6	5	3	8	8
Professionnel	4	7	4	4	0
Autres	9	7	1		4

Master Marketing et Vente en BtoB

Evolution des effectifs

	2023	2022	2021	2020	2019	2018	2017	2016
Master 1 Marketing et Vente	26	16	22	10	20	14	22	37
Master 2 Marketing et Vente en B2B	8	15	9	18	16	22	13	13

Répartition par années

	M1 MV	M2 MV
2017/2018	14	22
2018/2019	20	16
2019/2020	20	16
2020/2021	22	9
2021/22	16	15
2022/23	26	8

Répartition par sexes

SEXE	2023	2022	2021	2020	2019	2018	2017	2016
H	17	17	16	9	17	19	20	35
F	17	14	15	19	19	17	15	34

Répartition par âges

AGE	2023	2022	2021	2020	2019	2018
17 ans	0	0	0	0	0	0
18 à 21 ans	15	5	10	4	10	4
22 à 25 ans	18	24	21	22	25	28
26 à 35 ans	1	2	0	2	1	4

Répartition par origines géographiques

PROVENANCE	2023	2022	2021	2020	2019	2018
Bourg-en-Bresse	0	0	2	2	3	1
Agglo Bourg (Hors Bourg)	3	1	1	3	3	6
Ain Hors Agglo de Bourg	7	3	7	7	8	6
Rhône-Alpes (Hors Ain)	17	19	14	12	18	11
France hors Rhône-Alpes	5	8	7	3	3	11
Etranger	2	0	0	1	1	1

Répartition par origine de Bac

BACCALAUREAT	2023	2022	2021	2020	2019	2018
ES	20	12	11	14	16	18
L	0	2	1	1	1	4
S	8	10	4	7	9	5
STMG	0	1	0	4	4	5
Autres techno	2	3	3	1	4	3
Professionnel	0	1	1	1	2	0
Autres	4	2	2			1

Master Management Industriel et Logistique

Répartition par années

	2023	2022	2021	2020	2019	2018	2017
M1 MOP	33	35	42	27	18	29	32
M2 MIL	26	36	32	17	27	24	20

29

Répartition par sexes

SEXE	2023	2022	2021	2020	2019	2018	2017
H	37	37	43	29	28	34	31
F	22	34	31	15	17	19	21

Répartition par âges

AGE	2023	2022	2021	2020	2019	2018	2017
18 à 21 ans	18	9	14	13	4	5	5
22 à 25 ans	39	53	51	22	28	33	39
26 à 30 ans	2	3	7	5	9	6	5
31 à 40 ans	0	4	2	4	2	3	2
42 à 64 ans	0	2	0			1	1

Répartition par origines géographiques

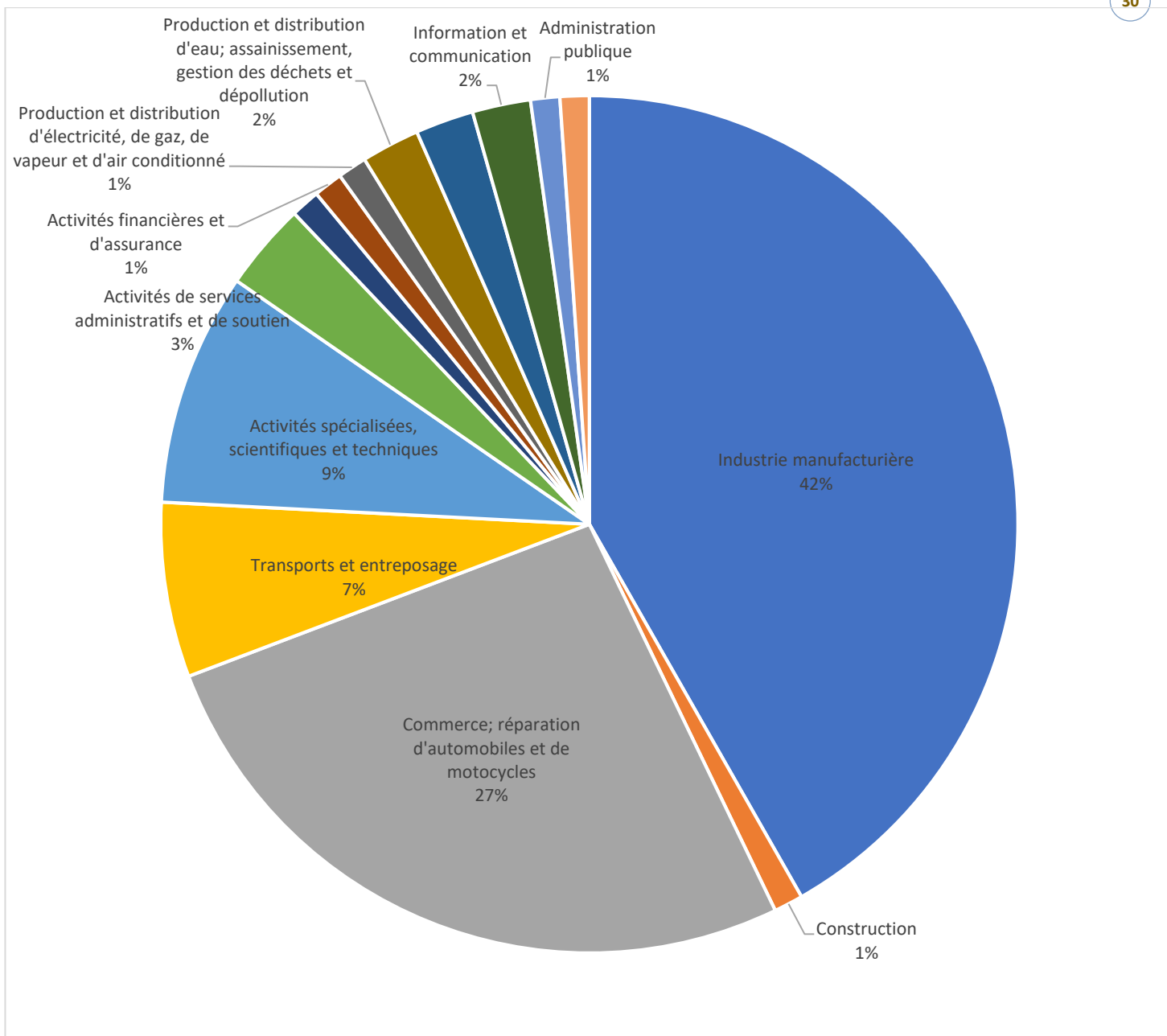
PROVENANCE	2023	2022	2021	2020	2019	2018	2017
Bourg-en-Bresse	1	1	2		1	3	3
agglomération bourg (hors bourg)	1	5	5	1	1	2	1
Ain hors Agglomération de Bourg	4	7	7	4	3	4	6
Rhône-Alpes hors Ain	30	30	29	26	31	30	26
France hors Rhône-Alpes	18	25	29	13	9	12	14
Etranger	3	3	2			2	2

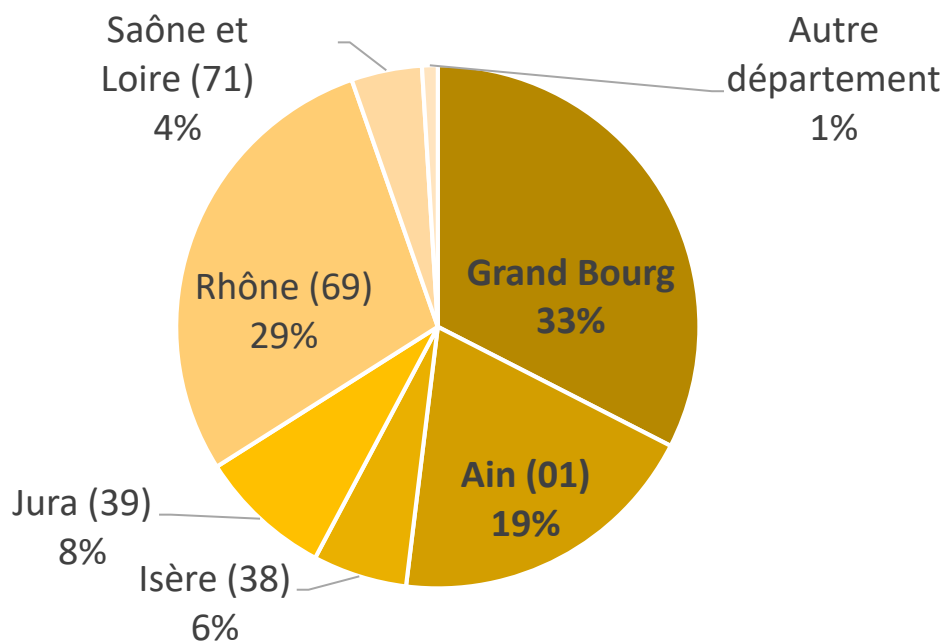
Répartition par origine de Bac

BACCALAUREAT	2023	2022	2021	2020	2019	2018	2017
ES	22	36	31	15	20	21	25
L	0	0	2	2	0	0	0
S	23	16	16	15	17	18	13

STMG	3	6	12	6	2	6	6
Autres techno	6	3	2	2	4	5	5
Professionnel	1	3	6	3	2	0	2
Autres	4	7	5	1		3	2

6- Entreprises d'accueil





7-PREPARATION AU DAEU

Evolution des effectifs

2012	2013	2014	2015	2016	2017	2018	2019	2020	2021	2022	2023
25	33	28	34	18	25	20	18	22	12	12	14

Répartition par sexes

Sexe	2023	2022	2021	2020	2019	2018	2017	2016
F	8	8	9	16	7	14	19	7
H	6	4	3	6	11	6	6	11

Répartition par âges

AGES	2023	2022	2021	2020	2019	2018
plus 30 ans	5	1	4	10	4	11
moins de 30 ans	9	11	8	12	14	9

Répartition par origines géographiques

PROVENANCE	2023	2022	2021	2020	2019	2018	2017	2016
Bourg-en-Bresse	8	5	7	6	10	6	9	7
Agglomération hors Bourg	1	1	1	9	3	6	4	2
Ain hors Agglo de Bourg	3	5	2	5	3	5	11	9
Rhône-Alpes hors Ain	0	0	1	0	1	1	1	
France hors Rhône-Alpes	1	1	0	2	1	2		
Etrangers	1	0	1	0	0			