

Portrait des étudiants/alternants

Université Jean Moulin Lyon 3
Campus de Bourg-en-Bresse

Année Universitaire 2021-2022

> Détails des principales caractéristiques de nos étudiants et alternants par années de formations



SOMMAIRE

1- ENSEMBLE DES FORMATIONS.....	5
Répartition par formations	5
Evolution des effectifs.....	5
Répartition par sexes	5
Répartition par âges.....	6
Boursiers	6
Répartition géographique	6
2- LICENCES.....	9
Evolution des effectifs.....	9
Répartition par années.....	9
Répartition par sexes	9
Répartition par âges.....	9
Répartition par origine de Bac (L1)	9
Répartition par origines géographiques	9
Boursiers	10
Provenance des nouveaux bacheliers.....	10
Licence de Droit	12
Evolution des effectifs.....	12
Répartition par années.....	12
Répartition par sexes	12
Répartition par âges	12

Répartition par origines géographiques	12
Répartition par origine de Bac	12
Licence de GESTION MSH.....	13
Evolution des effectifs.....	13
Répartition par années.....	13
Répartition par sexes	13
Répartition par âges.....	13
Répartition par origines géographiques	13
Répartition par origine de Bac	13
Licence d’Histoire.....	14
Evolution des effectifs.....	14
Répartition par années.....	14
Répartition par sexes	14
Répartition par âges.....	14
Répartition par origines géographiques	14
Répartition par origine de Bac	14
3- LICENCES PROFESSIONNELLES.....	15
Evolution des effectifs.....	15
Répartition par sexes	15
Répartition par âges.....	15
Répartition par origines géographiques	15
LP RH et Paie	16
Evolution des effectifs.....	16
Répartition par sexes	16
Répartition par âges.....	16
Répartition par origines géographiques	16
Répartition par origine de Bac	16
Répartition par origine de Bac+2 (données 2022 ?)	17
LP Commerce en Banque et Assurance	18
Evolution des effectifs.....	18
Répartition par sexes	18
Répartition par âges.....	18
Répartition par origines géographiques	18
Répartition par origine de Bac	18
Répartition par origine de Bac+2 (données 2022 ?)	19
LP Gestion des Ressources Humaines.....	20
Evolution des effectifs.....	20

Répartition par sexes	20
Répartition par âges	20
Répartition par origines géographiques	20
Répartition par origine de Bac	20
Répartition par origine de Bac+2 (données 2022 ?)	20
LP Assistant de Gestion Administrative et Financière	22
Evolution des effectifs.....	22
Répartition par sexes	22
Répartition par âges	22
Répartition par origines géographiques	22
Répartition par origine de Bac	22
Répartition par origine de Bac+2 (données 2022 ?)	22
4- PREPARATION AU DCG	23
Evolution des effectifs.....	23
Répartition par sexes	23
Répartition par âges	23
Répartition par origines géographiques	23
Répartition par origine de Bac	23
Répartition par origine de Bac+2 (données 2022 ?)	23
5- MASTERS	24
Evolution des effectifs.....	24
Répartition par sexes	24
Répartition par âges	24
Répartition par origines géographiques	24
Répartition par origine de Bac	24
Master Marketing et Vente en BtoB.....	25
Evolution des effectifs.....	25
Répartition par années.....	25
Répartition par sexes	25
Répartition par âges	25
Répartition par origines géographiques	25
Répartition par origine de Bac	25
Répartition par origine en master 1 (données 2022 ?).....	26
Master Management Industriel et Logistique	27
Répartition par années.....	27
Répartition par sexes	27
Répartition par âges	27

Répartition par origines géographiques	27
Répartition par origine de Bac	27
Répartition par origine en master 1 et 2 (données 2022 ?).....	27
6- Entreprises d'accueil	28
7-PREPARATION AU DAEU	30
Evolution des effectifs.....	30
Répartition par sexes	30
Répartition par âges.....	30
Répartition par origines géographiques	31

1- ENSEMBLE DES FORMATIONS

Répartition par formations

REPARTITION	2022	2021	2020	2019	2018
Licences	661	704	616	648	661
Licences pro.	97	90	81	87	89
DCG	35	31	34	36	32
Masters	102	105	72	81	89
DAEU	12	12	22	18	20

5

REPARTITION	2022	2021	2020	2019	2018
Licences post bac	661	704	616	648	661
Licence droit	341	361	312	332	350
Licence droit accès santé	12	/	/	/	/
Licence gestion	177	208	183	186	189
Licence histoire	112	117	109	118	107
Licence 3 Gestion CEG	19	18	12	12	15
Licences professionnelles	97	90	81	87	89
LP RH et Paie	22	19	14	16	15
LP AGAF	23	21	21	25	25
LP Banque-assurance	25	27	21	19	19
LP GRH	27	23	25	27	30
DCG	35	31	34	36	32
DCG 2	21	16	16	15	20
DCG 3	14	15	18	21	12
Masters	102	105	72	81	89
MASTER 1 MV	16	22	10	20	14
MASTER 1 MOP	35	42	27	18	29
MASTER 2 MV	15	9	18	16	22
MASTER 2 MIL	36	32	17	27	24
DAEU	12	12	22	18	20
TOTAL	907	942	825	870	891

Evolution des effectifs

EFFECTIFS	2013	2014	2015	2016	2017	2018	2019	2020	2021	2022
	605	729	808	842	923	888	870	825	942	907

Répartition par sexes

SEXES	2022	2021	2020	2019	2018
H	322	308	280	310	343
F	585	634	545	560	547

Répartition par âges

AGES	2022	2021	2020	2019	2018
17 ans	14	17	10	10	6
18 à 21 ans	687	729	612	657	676
22 à 25 ans	163	158	143	156	158
26 à 30 ans	25	18	26	23	22
31 à 40 ans	12	13	19	11	18
42 à 66 ans	6	7	15	13	10

Boursiers

BOURSIERS licences générales	2018	2019	2020	2021	2022
	309	284	265	317	305

Répartition géographique

Répartition par régions

ORIGINE	2022	2021	2020	2019	2018
Rhône alpes	770	799	704	747	706
Bourgogne	37	55	57	49	65
Franche comté	25	27	28	42	62
PACA	6	8	5	2	1
Dom Tom	6	3	2	1	4
Ile de France	8	9	5	6	6
Centre	3	7	4	7	11
Pays de la loire	5	6	1	2	3
Bretagne	4	6	3	1	2
Auvergne	2	2	4	1	3
Haute Normandie	1	1	0	1	1
Languedoc-Roussillon	1	4	5	2	2
Limousin	1	1	0	0	0
Lorraine	2	2	1	1	1
Midi-Pyrénées	3	4	3	2	0
Aquitaine	2	2	0	2	1
Champagne Ardenne	1	2	1	0	0
Alsace	1	0	2	2	3
Pas-de-Calais	0	0	0	0	0
Picardie	4	2	0	0	0
Poitou-Charente	0	1	0	1	0
Basse Normandie	1	0	0	0	0
Etranger	23	15	14	10	19

Répartition par communes de l'Ain

	2022
Oyonnax	26
Ambérieu en Bugey	11
Châtillon sur Chalaronne	11
Villars les Dombes	7
Vonnas	7
Meximieux	6
Mézériat	6
Pont d'Ain	6
Bâgé-Dommartin	5
Crottet	5
Lagnieu	5
Nantua	5
Replonges	5
Arbent	4
Douvres	4
Montluel	4
Montreal-la-Cluse	4
Reyrieux	4
Bellignat	3
Valsenhône	3
Château-Gaillard	3
Izernore	3
Les Neyrolles	3
Romans	3
Saint-Jean-le-Vieux	3
Saint-Paul-de-Varax	3
Sulignat	3

Répartition par communes de l'agglomération - CA3B

	2022
Bourg-en-Bresse	113
Saint-Denis-lès-Bourg	18
Viriat	12
Péronnas	11
Attignat	10
Ceyzériat	9
Montagnat	9
Tossiat	9
Polliat	7
Saint-Étienne-du-Bois	6
Bresse Vallons	6
Beny	5
Buellas	5
Confrançon	5
Foissiat	5
Marboz	5
Saint-Martin-du-Mont	5
Jasseron	4
Jayat	4
Meillonas	4
Montcet	4
Saint-André-sur-Vieux-Jonc	4
Val-Revermont	4
Villemotier	4
Certines	3
Nivigne et Suran	3
Lescheroux	3
Marsonnas	3
Montracol	3
Montrevel-en-Bresse	3
Vandeins	3
Villereversure	3

2- LICENCES

Evolution des effectifs

	2022	2021	2020	2019	2018
Licence Droit	353	361	312	332	350
Licence Gestion	196	226	183	198	204
Licence Histoire	112	117	109	118	107

Répartition par années

REPARTITION	2022	2021	2020	2019	2018
L1	342	346	314	331	298
L2	167	183	172	154	213
L3	152	175	130	163	150

Répartition par sexes

SEXE	2022	2021	2020	2019	2018
F	433	480	406	421	408
H	228	224	210	227	253

Répartition par âges

AGES	2022	2021	2020	2019	2018
17 ans	14	17	10	10	6
18 à 21 ans	597	623	537	566	587
22 à 25 ans	43	51	56	58	53
26 à 30 ans	4	4	3	6	9
31 à 40 ans	3	4	3	1	4
42 à 64 ans	0	5	7	6	2

Répartition par origine de Bac (L1)

L1	2022	2021	2020	2019	2018
ES	37	173	163	160	146
S	22	62	51	50	47
L	13	40	33	44	38
Nouveau Bac : sans filière	197	/	/	/	/
Autres	8	4	8	0	0
Bac Pro.	19	22	17	15	13
SMTG	31	27	28	32	36
Bac Techno.	15	19	14	17	13

Répartition par origines géographiques

PROVENANCE	2022	2021	2020	2019	2018
Bourg-en-Bresse	94	88	83	177	181
Agglomération (Hors Bourg)	168	185	161	107	111
Ain (Hors Agglo de Bourg)	212	239	204	208	174
Auvergne Rhône-Alpes (Hors Ain)	107	97	83	63	63
France (Hors AURA)	61	83	72	86	117
Etrangers	19	12	13	7	15

Boursiers

BOURSIERS			
2022	2021	2020	2019
305	317	265	281

Provenance des nouveaux bacheliers

		2022	2021	2020	2019	2018
Bourg-en-Bresse						
	Edgard Quinet	41	47	34	39	42
	Carriat	18	27	15	17	22
	Lalande	41	28	21	16	18
	Saint Pierre	15	12	13	12	19
	Marcelle Pardé	3	4	1	3	4
	Saint Joseph	0	1	2	3	2
	Sardières	4	1	2	2	0
Péronnas	MFREO La Vernée	1	0	0	0	0
Ambérieu	Plaine de l'Ain	7	17	16	17	0
Oyonnax	Paul Painlevé	7	8	3	8	7
	Arbez Carme	5	3	4	4	5
Nantua	Xavier Bichat	8	5	6	3	4
Saône et Loire	Ozanam	4	8	1	5	0
	Henri Vincenot	3	0	1	1	2
	Lamartine	5	4	12	8	0
	René Cassin	7	8	1	9	7
Rhône	Aiguerande	7	4	1	2	5
	Ampère	0	1	3	1	1
	Blaise pascal	1	1	0	3	0
	Charles de foucalt	0	1	1	0	0
	Claude Bernard	3	1	0	0	0
	Condorcet	0	1	0	0	1
	Deborde	0	1	0	1	0
	Germaine Tillion	2	1	1	2	0
	Juliette Récamier	1	1	1	1	0
	Louis armand	0	1	1	1	0
	François Mansart	0	1	0	1	1
	Notre dame de Mongre	1	4	1	1	0
	Pierre Brossolette	1	0	0	0	1
	René Descartes	0	1	1	0	1
	Saint Exupéry	2	1	0	1	0
	Saint Louis Saint Bruno	0	2	1	0	0
	Cité Scolaire Internationale	1	0	0	0	0
	Edouard Branly	1	0	0	0	0
	Elie Vignal	1	0	0	0	0
	Notre Dame De Bel Air	1	0	0	0	0

	Lycée pro. Saint Charles	1	0	0	0	0
Trévoux	Val de Saône	4	12	1	7	7
Ferney-Voltaire	International	3	3	3	1	1
La Boisse	La Boisse	3	4	6	6	0
Bellegarde	Saint Exupéry	1	1	1	1	0
Jura	Jean Michel	1	1	1	2	0
	Sainte Marie	1	0	1	0	11
	Pré Saint Sauveur	1	1	0	0	0
	Hyacinthe Friant	0	1	0	0	0
Deux-Sèvres	Jean Mace	1	0	0	0	0
Doubs	Jules Haag	1	0	0	0	0
Gironde	Sainte-Marie Bastide	1	0	0	0	0
Hautes-Alpes	Aristide Briand	1	0	0	0	0
Ille-et-Vilaine	CNED	1	0	0	0	0
Val-d'Oise	Jules Verne	1	0	0	0	0
Ardèche	Jules Froment	0	1	0	0	2
	International ITER	0	1	0	0	0
	Institut Supérieur Saint-Denis	1	0	0	0	0
Gard	Pensionnat de Versailles	0	1	1	0	0
Savoie		0	4	8	0	0
Haute Savoie	Institution Sainte-Marie	0	1	0	0	3
	Charles Baudelaire	1	0	0	0	0
Loire	Saint Paul	0	2	0	0	0
	Jérémie de la Rue	0	1	0	0	0
	Beauregard	1	0	0	0	0
	Claude Lebois	1	0	0	0	0
	François Mauriac-Forez	1	0	0	0	0
	Honore d'Urfe	1	0	0	0	0
Maine-et-Loire		0	0	6	0	0
Isère		5	28	25	21	0
Belley	Lycée du Bugey	0	1	2	1	0
Cessy	Jeanne d'arc	0	1	1	1	2
Étranger		5	0	4	0	1

Licence de Droit

Evolution des effectifs

2012	2013	2014	2015	2016	2017	2018	2019	2020	2021	2022
251	268	311	303	331	368	350	332	312	361	353

Répartition par années

	2022	2021	2020	2019	2018
L1	193	186	155	171	170
L2	94	90	99	84	123
L3	66	85	58	77	58

Répartition par sexes

SEXE	2022	2021	2020	2019	2018
H	89	77	70	92	102
F	264	284	242	240	248

Répartition par âges

AGE	2022	2021	2020	2019	2018
17 ans	10	9	5	6	4
18 à 21 ans	322	326	278	296	316
22 à 25 ans	19	21	26	26	22
26 à 30 ans	1	3	2	1	4
31 à 40 ans	1	0	0	0	3
42 à 64 ans	0	2	1	2	1

Répartition par origines géographiques

PROVENANCE	2022	2021	2020	2019	2018
Bourg-en-Bresse	55	53	41	49	49
Agglomération (Hors Bourg)	99	106	96	106	107
Ain (Hors Agglo de Bourg)	140	146	116	113	94
Auvergne Rhône-Alpes (Hors Ain)	22	18	14	16	17
France (Hors AURA)	34	36	42	46	79
Etrangers	3	2	3	2	4

Répartition par origine de Bac

BACCALAUREAT	2022	2021	2020	2019	2018
ES	105	178	156	170	178
L	31	49	41	47	54
S	53	84	69	71	68
STMG	19	17	17	21	25
Nouveau Bac : sans filière	114				
Autres techno	13	18	13	12	10
Professionnel	12	9	8	4	6
Autres	6	6	8	7	9

Licence de GESTION MSH

Evolution des effectifs

2012	2013	2014	2015	2016	2017	2018	2019	2020	2021	2022
133	131	160	190	181	189	189	186	183	226	196

Répartition par années

	2022	2021	2020	2019	2018
L1	82	100	103	104	85
L2	50	64	46	38	59
L3	64	62	34	44	45

13

Répartition par sexes

SEXE	2022	2021	2020	2019	2018
H	80	89	77	76	92
F	116	137	106	110	97

Répartition par âges

AGE	2022	2021	2020	2019	2018
17 ans	3	7	3	2	2
18 à 21 ans	178	205	165	166	167
22 à 25 ans	14	14	14	17	18
26 à 30 ans	1	0	1	1	2

Répartition par origines géographiques

PROVENANCE	2022	2021	2020	2019	2018
Bourg-en-Bresse	23	16	23	25	29
Agglo. (Hors Bourg)	35	47	33	46	41
Ain (Hors Agglo)	45	58	44	50	50
Région AURA (Hors Ain)	66	66	56	38	33
France (Hors AURA)	13	31	19	22	25
Etranger	14	8	8	5	11

Répartition par origine de Bac

BACCALAUREAT	2022	2021	2020	2019	2018
ES	80	147	125	129	122
L	3	2	2	1	1
S	44	58	35	29	36
STMG	10	7	12	11	15
Nouveau Bac : sans filière	44	/	/	/	/
Autres techno	3	1	3	3	8
Professionnel	0	1	0	3	4
Autres	12	9	3	5	3

Licence d'Histoire

Evolution des effectifs

2012	2013	2014	2015	2016	2017	2018	2019	2020	2021	2022
61	26	46	62	98	115	107	118	109	117	112

Répartition par années

	2022	2021	2020	2019	2018
L1	67	60	56	56	43
L2	23	29	27	32	32
L3	22	28	26	30	32

14

Répartition par sexes

SEXE	2022	2021	2020	2019	2018
H	59	58	56	50	47
F	53	59	53	68	60

Répartition par âges

AGE	2022	2021	2020	2019	2018
17 ans	1	1	2	2	0
18 à 21 ans	97	92	86	97	92
22 à 25 ans	10	16	14	10	10
26 à 30 ans	2	1	1	3	3
31 à 40 ans	2	4	1	1	1
42 à 64 ans	0	3	5	5	1

Répartition par origines géographiques

PROVENANCE	2022	2021	2020	2019	2018
Bourg-en-Bresse	16	19	19	58	60
Agglo. (Hors Bourg)	34	32	31	/	/
Ain (Hors Agglo)	27	35	42	42	29
Région AURA (Hors Ain)	19	13	6	16	18
France (Hors AURA)	14	16	10	2	/
Etranger	2	2	1	/	0

Répartition par origine de Bac

BACCALAURÉAT	2022	2021	2020	2019	2018
ES	26	42	47	44	41
L	14	28	18	30	27
S	4	9	12	14	18
STMG	8	12	8	9	7
Nouveau bac : sans filière	39	/	/	/	/
Autres techno	6	6	8	9	8
Professionnel	12	14	9	8	5
Autres	3	6	7	3	1

3- LICENCES PROFESSIONNELLES

Evolution des effectifs

2012	2013	2014	2015	2016	2017	2018	2019	2020	2021	2022
61	26	46	62	82	105	89	87	81	90	97

	2018	2019	2020	2021	2022
PAIE	15	16	14	19	22
BANQUE ASSURANCE	19	19	21	27	25
AGAF	25	25	21	21	23
GRH	30	27	25	23	27

Répartition par sexes

SEXE	2022	2021	2020	2019	2018
H	24	13	17	11	19
F	73	77	64	76	70

Répartition par âges

AGE	2022	2021	2020	2019	2018
17 ans	0	0	0	0	0
18 à 21 ans	54	60	38	56	55
22 à 25 ans	29	24	23	18	24
26 à 30 ans	8	1	13	4	3
31 à 40 ans	2	4	5	8	4
42 à 64 ans	4	1	2	1	3

Répartition par origines géographiques

PROVENANCE	2022	2021	2020	2019	2018
Bourg-en-Bresse	8	3	9	8	11
Agglomération hors Bourg	29	25	19	16	25
Ain hors Agglo de Bourg	36	34	24	33	28
Rhône-Alpes hors Ain	11	9	4	9	18
France hors Rhône-Alpes	12	19	25	20	7
Etranger	1	0	0	1	

LP RH et Paie

Evolution des effectifs

2014	2015	2016	2017	2018	2019	2020	2021	2022
13	16	16	21	15	16	14	19	22

Répartition par sexes

SEXE	2022	2021	2020	2019	2018
H	9	2	4	3	4
F	13	17	10	13	11

Répartition par âges

AGE	2022	2021	2020	2019	2018
17 ans	0	0	0	0	0
18 à 21 ans	11	12	7	11	9
22 à 25 ans	9	4	4	3	4
26 à 30 ans	1	1	2	0	0
31 à 40 ans	1	2	0	1	0
42 à 64 ans	0	0	1	1	2

Répartition par origines géographiques

PROVENANCE	2022	2021	2020	2019	2018
Bourg-en-Bresse	1	1	4	2	1
Agglo Bourg (hors bourg)	2	6	1	3	7
Ain hors Agglo de Bourg	11	8	2	8	4
Université@2024 Rhône-Alpes hors Ain	2	1	0	1	2
France hors Rhône-Alpes	5	3	7	1	1
Etranger	1	0		1	

Répartition par origine de Bac

BACCALAUREAT	2022	2021	2020
ES	5	4	0
L	1	0	0
S	0	3	4
STMG	7	9	4
Autres techno	1	2	
Professionnel	5	1	4
Autres	3	0	2

Répartition par origine de Bac+2 (données 2022 ?)

BTS AG	1
BTS CG	8
LICENCE	0
BTS Gestion PME-PMI	7
DUT GEA	1
AUTRES	2

LP Commerce en Banque et Assurance

Evolution des effectifs

2016	2017	2018	2019	2020	2021	2022
31	25	19	19	21	27	25

Répartition par sexes

SEXE	2022	2021	2020	2019	2018
H	8	7	6	5	9
F	17	20	15	14	10

Répartition par âges

AGE	2022	2021	2020	2019	2018
17 ans	0	0	0	0	0
18 à 21 ans	12	17	13	12	11
22 à 25 ans	9	8	7	6	7
26 à 30 ans	2	0	1		1
31 à 40 ans	1	1	0	1	0
42 à 64 ans	1	1	0	0	0

Répartition par origines géographiques

PROVENANCE	2022	2021	2020	2019	2018
Bourg-en-Bresse	3	1	3	0	3
Agglo bourg (hors bourg)	9	8	6	1	6
Ain hors Agglo de Bourg	7	10	5	13	5
Rhône-Alpes hors Ain	5	2	1	3	0
France hors Rhône-Alpes	1	6	6	2	5
Etranger	0	0	0	0	0

Répartition par origine de Bac

BACCALAUREAT	2022	2021	2020	2019	2018
ES	6	10	6	3	7
L	1	4	0	1	1
S	2	3	2	2	2
STMG	6	6	8	9	6
Autres techno	3	1	1	3	
Professionnel	7	2	4	1	3
Autres	0	1			

Répartition par origine de Bac+2 (données 2022 ?)

BTS MUC	4	BTS TC	3
BTS NRC	3	AUTRE	1
BTS BANQUE	4	DUT TC	2
BTS AGPME-PMI	3	BTS ASSURANCE	2
LICENCE MSH ET DROIT	2	DUT GEA	3

LP Gestion des Ressources Humaines

Evolution des effectifs

2016	2017	2018	2019	2020	2021	2022
19	33	30	27	25	23	27

Répartition par sexes

SEXE	2022	2021	2020	2019	2018
H	2	1	2	2	1
F	25	22	23	25	29

20

Répartition par âges

AGE	2022	2021	2020	2019	2018
17 ans	0	0	0	0	0
18 à 21 ans	17	15	5	17	19
22 à 25 ans	4	7	8	4	7
26 à 30 ans	4	0	7	3	1
31 à 40 ans	0	1	4	3	2
42 à 64 ans	2	0	1	0	1

Répartition par origines géographiques

PROVENANCE	2022	2021	2020	2019	2018
Bourg-en-Bresse	3	1	1	3	5
Agglo Bourg (hors Bourg)	15	6	7	6	6
Ain hors Agglo de Bourg	8	10	9	5	11
Rhône-Alpes hors Ain	1	2	1	2	2
France hors Rhône-Alpes	0	4	7	11	6
Etranger	0	0	0		

Répartition par origine de Bac

BACCALAUREAT	2022	2021	2020	2019	2018
ES	6	8	8	3	12
L	1	1	4	2	1
S	2	3	2	1	1
STMG	10	8	6	14	12
Autres techno	0	0	1	1	0
Professionnel	8	3	3	6	3
Autres	0	0	1		1

Répartition par origine de Bac+2 (données 2022 ?)

BTS MUC / NRC	3
---------------	---

BTS CG	2
LICENCE	4
BTS SAM	5
DUT GEA /GACO	4
DEUG sciences de l'éducation	1
BTS GPME	3

LP Assistant de Gestion Administrative et Financière

Evolution des effectifs

2016	2017	2018	2019	2020	2021	2022
17	26	25	25	21	21	23

Répartition par sexes

SEXE	2022	2021	2020	2019	2018
H	5	3	5	1	5
F	18	18	16	24	20

22

Répartition par âges

AGE	2022	2021	2020	2019	2018
17 ans	0	0	0	0	0
18 à 21 ans	14	16	13	16	16
22 à 25 ans	7	5	4	5	6
26 à 30 ans	1	0	3	1	0
31 à 40 ans	1	0	1	3	3
42 à 64 ans	0	0	0	0	0

Répartition par origines géographiques

PROVENANCE	2022	2021	2020	2019	2018
Bourg-en-Bresse	1	0	1	3	2
Agglo Bourg (hors Bourg)	3	5	5	6	6
Ain hors Agglo de Bourg	10	6	8	7	8
Rhône-Alpes hors Ain	3	4	2	3	3
France hors Rhône-Alpes	6	6	5	6	6
Etranger	0	0	0	0	0

Répartition par origine de Bac

BACCALAUREAT	2022	2021	2020	2019	2018
ES	7	6	5	6	6
L	0	1	1	0	0
S	0	2	2	2	0
STMG	10	7	6	10	13
Autres techno	2	1	0	2	
Professionnel	4	4	4	3	4
Autres	0	0	3	0	1

Répartition par origine de Bac+2 (données 2022 ?)

BTS PME / GPME	11
MASTER / BACHELOR	2
BTS CI	2
DUT GEA / TC	2
AUTRE BTS	3

4- PREPARATION AU DCG

Evolution des effectifs

	2012	2013	2014	2015	2016	2017	2018	2019	2020	2021	2022
L2	16	9	15	19	17	15	20	15	16	16	21
L3	12	19	14	16	15	19	12	21	18	15	14

Répartition par sexes

SEXE	2022	2021	2020	2019
H	12	9	9	14
F	23	22	25	22

Répartition par âges

AGE	2022	2021	2020	2019	2018
17 ans	0	0	0	0	0
18 à 21 ans	19	19	20	18	22
22 à 25 ans	11	9	12	16	10
26 à 30 ans	4	3	1	2	0
31 à 40 ans	1	0	1	1	0
42 à 64 ans	0	0	0	0	0

Répartition par origines géographiques

PROVENANCE	2022	2021	2020	2019	2018
Bourg-en-Bresse	5	2	2	2	2
Agglo. (Hors Bourg)	11	7	10	10	6
Ain (Hors Agglo)	7	12	11	15	17
Région AURA (Hors Ain)	5	5	5	4	1
France (Hors AURA)	7	5	6	4	3
Etranger	0	0	0	1	1

Répartition par origine de Bac

BACCALAUREAT	2022	2021	2020	2019	2018
ES	7	5	6	7	7
L	0	0	0	0	0
S	11	9	13	13	11
STMG	9	11	12	12	11
Autres techno	2	2	2	1	0
Professionnel	1	3	1	2	1
Autres	5	1	0	0	2

Répartition par origine de Bac+2 (données 2022 ?)

	2021	2020
BTS CG	10	26
DUT GEA	4	6
AUTRES	2	0

5- MASTERS

Evolution des effectifs

	M1 MOP	M1 MV	M2 MIL	M2 MV
2012/2013	15	26	16	15
2013/2014	26	24	18	18
2014/2015	26	20	25	14
2015/2016	19	37	26	13
2016/2017	32	22	20	13
2017/2018	29	14	24	22
2018/2019	18	20	27	16
2019/2020	27	10	17	18
2020/2021	42	22	32	9
2021/2022	35	16	36	15

Répartition par sexes

SEXE	2022	2021	2020	2019	2018
H	48	59	38	47	53
F	54	46	34	34	36

Répartition par âges

AGE	2022	2021	2020	2019	2018
17 ans	0	0	0	0	0
18 à 21 ans	14	24	17	14	10
22 à 25 ans	77	72	44	55	65
26 à 30 ans	4	7	5	10	8
31 à 40 ans	5	2	3	2	4
42 à 64 ans	2	0	3	0	1

Répartition par origines géographiques

PROVENANCE	2022	2021	2020	2019	2018
Bourg-en-Bresse	1	4	3	4	4
Agglo. (Hors Bourg)	6	6	3	4	8
Ain (Hors Agglo)	10	14	11	11	10
Région AURA (Hors Ain)	49	43	38	49	41
France (Hors AURA)	33	36	16	12	23
Etranger	3	2	1	1	3

Répartition par origine de Bac

BACCALAUREAT	2022	2021	2020	2019	2018
ES	48	48	29	36	39
L	2	3	3	1	4
S	26	21	22	26	23
STMG	7	14	10	6	11
Autres techno	6	5	3	8	8
Professionnel	4	7	4	4	0
Autres	9	7	1		4

Master Marketing et Vente en BtoB

Evolution des effectifs

	2022	2021	2020	2019	2018	2017	2016
Master 1 Marketing et Vente	16	22	10	20	14	22	37
Master 2 Marketing et Vente en B2B	15	9	18	16	22	13	13

Répartition par années

	M1 MV	M2 MV
2017/2018	14	22
2018/2019	20	16
2019/2020	20	16
2020/2021	22	9
2021/22	16	15

25

Répartition par sexes

SEXE	2022	2021	2020	2019	2018
H	17	16	9	17	19
F	14	15	19	19	17

Répartition par âges

AGE	2022	2021	2020	2019	2018
17 ans	0	0	0	0	0
18 à 21 ans	5	10	4	10	4
22 à 25 ans	24	21	22	25	28
26 à 35 ans	2	0	2	1	4

Répartition par origines géographiques

PROVENANCE	2022	2021	2020	2019	2018
Bourg-en-Bresse	0	2	2	3	1
Agglo Bourg (Hors Bourg)	1	1	3	3	6
Ain Hors Agglo de Bourg	3	7	7	8	6
Rhône-Alpes (Hors Ain)	19	14	12	18	11
France hors Rhône-Alpes	8	7	3	3	11
Etranger	0	0	1	1	1

Répartition par origine de Bac

BACCALAUREAT	2022	2021	2020	2019	2018
ES	12	11	14	16	18
L	2	1	1	1	4
S	10	4	7	9	5
STMG	1	0	4	4	5
Autres techno	3	3	1	4	3
Professionnel	1	1	1	2	0
Autres	2	2			1

Répartition par origine en master 1 (données 2022 ?)

Licence GESTION	12
Licence LEA	1
BACHELOR	2
DUETI	2
MASTER	1
LP	3

Master Management Industriel et Logistique

Répartition par années

	2022	2021	2020	2019	2018
M1 MOP	35	42	27	18	29
M2 MIL	36	32	17	27	24

Répartition par sexes

SEXE	2022	2021	2020	2019	2018
H	37	43	29	28	34
F	34	31	15	17	19

27

Répartition par âges

AGE	2022	2021	2020	2019	2018
18 à 21 ans	9	14	13	4	5
22 à 25 ans	53	51	22	28	33
26 à 30 ans	3	7	5	9	6
31 à 40 ans	4	2	4	2	3
42 à 64 ans	2	0	0	0	1

Répartition par origines géographiques

PROVENANCE	2022	2021	2020	2019	2018
Bourg-en-Bresse	1	2		1	3
Agglo Bourg (hors Bourg)	5	5	1	1	2
Ain hors Agglo de Bourg	7	7	4	3	4
Rhône-Alpes hors Ain	30	29	26	31	30
France hors Rhône-Alpes	25	29	13	9	12
Etranger	3	2			2

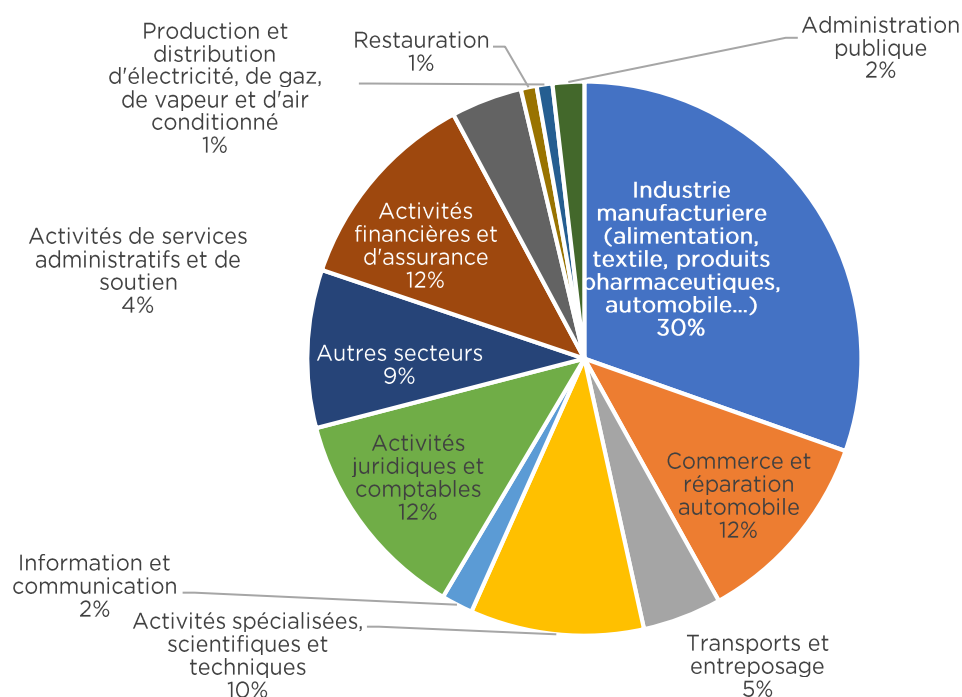
Répartition par origine de Bac

BACCALAUREAT	2022	2021	2020	2019	2018
ES	36	31	15	20	21
L	0	2	2	0	0
S	16	16	15	17	18
STMG	6	12	6	2	6
Autres techno	3	2	2	4	5
Professionnel	3	6	3	2	0
Autres	7	5	1		3

Répartition par origine en master 1 et 2 (données 2022 ?)

Licence de Gestion	28
Licences professionnelles	19
Master 1 GPLA	8
Autres	13
DESU GOL	6

6- Entreprises d'accueil



28

A&F ASSOCIES	DCG 2	GROUPAMA RHONE ALPES AUVERGNE	LP BA
A&F ASSOCIES	DCG 3	GROUPE ATLANTIC	LP AGAF
ACI - Application Chauffage Industrie	LP AGAF	GROUPE BIGARD	M1 MV
ACORA AIN-JURA	DCG 2	GROUPE CARSO	LP PAIE
ACTIF COURTAGE	LP AGAF	GROUPE HOSPITALIER LES PORTES DU SUD	M2 MIL
ADB	DCG 3	GROUPE LDLC	M1 MV
ADDUXI	M2 MIL	HEXAGONE	M1 MOP
ADECCO	LP GRH	HOTEL & SPA DE CHASSIEU	M1 MV
ADEQUAT	LP GRH	HOZELOCK EXEL	M1 MOP
ADPEP ASSO PUPILLE ENSEI PUBLI	DCG 2	IN EXTENSO	LP PAIE
AEQUALIS CONSEILS	DCG 2	INEO Rhone-Alpes Auvergne	M2 MV BtoB
AFTRAL	LP GRH	INEO RHONE ALPES	LP AGAF
AGC DE L'AIN	DCG 2	INSIDE STAFFING BY ADEQUAT 121	LP GRH
AGECOR	LP PAIE	INT'AIR MEDICAL	M2 MIL
AGIR PLUS	DCG 2	JURA BRESSE LOCATION	DCG 2
AINDEX	LP PAIE	KEEPCAR Services	M2 MV BtoB
AIR LIQUIDE ADVANCED TECHNOLOGIES	M1 MOP	LA BRESSE SA	LP GRH
AIR LIQUIDE FRANCE INDUSTRIE	M1 MV	LA FERME DE COLLONGE SAS	LP AGAF
ALLIANCE FROMAGERE	LP GRH	LA REVERMONTAISE	M1 MV
ALLIANZ	LP BA	LA VIE CLAIRE	M2 MV BtoB
ALPOL	LP PAIE	LABORATOIRE CHAUVIN	M1 MOP
ALSTOM TRANSPORT SA	M1 MOP	LACTALIS LOGISTIQUE	M1 MV
ALSTOM TRANSPORT SA	M2 MIL	LE KAB	DCG 2
AMD DECOLLETAGE	M1 MOP	LE KAB (anciennement AGI Conseil)	LP PAIE
APPLICATION DES GAZ	M2 MIL	LOGEXI	M1 MV
ARBAN SARL	M1 MOP	MAIRIE DE BOURG EN BRESSE	LP GRH
ARBAN SARL	M2 MIL	MANPOWER	LP GRH
ARCELORMITTAL WIRE France	M2 MIL	MAYET (groupe TEXEN)	LP PAIE
ASSET MANAGEMENT DATA GOVERNANCE	DCG 3	Mediane Systeme	LP GRH

ASTR'IN	M2 MIL	MEDICOS IZERNORE	M2 MIL
ATELIER INDUSTRIEL DE L'AERONAUTIQUE	M2 MIL	METALPE	LP GRH
ATLANTIQUE AUTOMATISME INCENDIE	M2 MV BtoB	MMA	LP BA
AUDEX EXPERT COMPTABLE	DCG 2	MODJAW	M1 MOP
AUDEX EXPERT COMPTABLE	DCG 3	MONSIEUR JEAN-JACQUES BARGE	DCG 3
AVENTICS S.A.S.	M1 MOP	MUTUAL LOGISTICS	LP GRH
AVIZEO	DCG 2	NAOS FRANCE	M2 MV BtoB
BANQUE POPULAIRE BOURGOGNE FRANCHE-COMTE	LP BA	NAVAL GROUP SA	M2 MIL
BC CONSEILS	DCG 2	NISSAN CHEMICAL Europe SAS	M1 MOP
BIOMERIEUX SA	M1 MOP	OCV CHAMBERY INTERNATIONAL	M2 MIL
BLEDINA	M1 MOP	ONET TECHNOLOGIE	LP PAIE
BNP PARIBAS	LP BA	OOGarden	LP AGAF
Boehringer Ingelheim Animal Health France	M2 MIL	OPCO2i	LP GRH
BOUVARD ALINA INDUSTRIE	M1 MOP	OR GE CO	LP PAIE
BPI France	LP AGAF	ORANO CHIMIE-ENRICHISSEMENT	M1 MOP
BRIOCHE PASQUIER ETOILE	M1 MOP	OREXAD BRAMMER	M1 MV
BUCCI INDUSTRIES FRANCE	M1 MOP	PAPA GUSTO	LP AGAF
BUGEY AIN'TERIM	LP GRH	PAPA GUSTO	LP AGAF
BUSINESS FLOW CONSULTING	M1 MOP	PAYE AND GO	LP PAIE
CABINET BOULON	DCG 2	PHISEO	LP AGAF
Cabinet E.C.A.	LP AGAF	PIRON CHARPENTE	M2 MIL
CAF.01	LP GRH	PLASTIC OMNIUM	LP AGAF
CAISSE D'EPARGNE	LP BA	PLUS EXPERTS MONTREVEL	DCG 2
CAISSE D'EPARGNE	LP BA	PORALU MENUISERIES	M2 MIL
CAISSE D'EPARGNE	LP BA	PYRAMIDE CONSEILS	DCG 2
CAISSE D'EPARGNE	LP BA	PYRAMIDE CONSEILS	DCG 2
CAISSE D'EPARGNE	LP BA	RDTA.01	LP AGAF
CAISSE D'EPARGNE	LP BA	RDTA.01	LP GRH
CAISSE REG CREDIT AGRICOLE MUT CTRE-EST	LP BA	REACTIV AUTO	LP AGAF
CAISSE REG CREDIT AGRICOLE MUT CTRE-EST	LP BA	REFRESCO Saint Alban	M2 MIL
CAISSE REG CREDIT AGRICOLE MUT CTRE-EST	LP BA	Regie des transports de l'Ain	LP PAIE
CAISSE REG CREDIT AGRICOLE MUT CTRE-EST	LP BA	REINE EMBALLAGES	DCG 3
CAISSE REG CREDIT AGRICOLE MUT CTRE-EST	LP BA	RENAULT LE MANS	M2 MIL
CAISSE REG CREDIT AGRICOLE MUT CTRE-EST	LP BA	RENAULT TRUCKS	M1 MOP
CAISSE REG CREDIT AGRICOLE MUT CTRE-EST	LP BA	RENAULT TRUCKS	M2 MIL
CAISSE REG CREDIT AGRICOLE MUT CTRE-EST	LP BA	RG SAFETY	M1 MV
CREDIT AGRICOLE MUTUEL CENTRE-EST	LP BA	RHODIA OPERATIONS	M1 MOP
CREDIT AGRICOLE MUTUEL SUD RA	LP BA	ROVIP	LP GRH
CANDIA	M1 MOP	ROVIP	M1 MV
CAP MONDI EXPERTISE	DCG 2	RPC EMBALLAGES MONTPONT SAS,	M2 MV BtoB
CAPIDEX	LP PAIE	SAFRAN ELECTRONICS & DEFENSE	M2 MIL
CARREFOUR	LP AGAF	SANOPI PASTEUR	M1 MOP
CARREFOUR SUPPLY CHAIN	LP AGAF	SARL ASSURANCES BRYs	LP BA
CARREFOUR SUPPLY CHAIN	M2 MIL	SARL EVENEMENTIEL 01 / EVO 01	M2 MV BtoB
CARREFOUR SUPPLY CHAIN	M2 MIL	SCHNEIDER ELECTRIC ALPES	M2 MIL
CARREFOUR SUPPLY CHAIN	M2 MIL	SENSOPUR	LP GRH
CARREL CENTRE DE FORMATION	M1 MV	SEXTANT ETIQUETTES	M1 MV
CARRIER SCS	M2 MV BtoB	SIEA.01	LP GRH
CB EXPERTISE COMPTABLE	DCG 2	SNCF RESEAU	M1 MOP
CERFRANCE RHONE & LYON	DCG 3	SNCF VOYAGEURS	M1 MOP
CESSTI	M1 MV	SNCF VOYAGEURS	M1 MOP
CISA INFORMATIQUE	DCG 3	SOC (FIDUCIAL)	DCG 2
CLASS'é MODE	LP AGAF	SOCIETE COOPERATIVE D'APPROVISIONNEMENT RHONE ALPES	M1 MOP
CLEVER BEAUTY	M2 MV BtoB	SOCIETE DE CONSTRUCTION FLORIOT	DCG 2
COGESTEN	DCG 2	SOCIETE GENERALE	LP BA

Conseil départemental de l'Ain	LP GRH
CONTITECH ANOFLEX SAS	M1 MOP
CONTITECH ANOFLEX SAS	M2 MIL
CORES	LP GRH
CTRE TECH INDUST AERAUQUE THERMIQUE	M1 MV
D A V	M1 MOP
DANFOSS COMMERCIAL COMPRESSORS	M2 MV BtoB
DSP	LP PAIE
ELECTRICITE DE FRANCE	M2 MV BtoB
ELSAN (hôpital privé d'Ambérieu)	LP GRH
ENEDIS	LP GRH
ENEDIS	LP GRH
EPIDAURE 26	M1 MOP
ETABLISSEMENT FRANCAIS DU SANG	M2 MV BtoB
EUROPEENNE DE CONSEIL BELLEVILLE	DCG 3
EXPERTISE ET DEVELOPPEMENT	DCG 3
FAURECIA SIEGES D'AUTOMOBILES	M2 MV BtoB
FECRA	DCG 2
FIDUCIAL	LP PAIE
FIDUCIAL BUREAUTIQUE	M2 MV BtoB
FIDUCIAL EXPERTISE	DCG 3
FIPAR	LP PAIE
FOGEX SAS	DCG 3
FOURE LAGADEC	M2 MIL
FOUREL	M1 MV
FRAMATOME	M2 MIL
FRAMATOME Ets de Lyon	M2 MIL
GEFCO FRANCE	M1 MOP
GENZYME POLYCLONALS SAS	M2 MIL
GERAL	LP AGAF
GLASS'INOV	LP AGAF
GRAND PERRET SAS	M2 MIL
GROSFILLEX	LP GRH
GROUPAMA AUVERGNE RHONE ALPES	LP BA

SOCIETE GENERALE	LP BA
SOCIETE GENERALE	LP BA
SOCIETE TRAVAUX FACON ST AMOUR	M2 MIL
SODIMAS	M2 MIL
SPIE CITYNETWORKS	M1 MOP
SST.01	LP GRH
STANLEY SECURITY FRANCE	M1 MOP
SVI01	DCG 2
SYSTELIANS	LP AGAF
TEREVA	DCG 3
TEREVA	LP AGAF
TEREVA	LP AGAF
TEREVA	M1 MOP
TEREVA	M1 MOP
TEREVA	M2 MIL
TEXEN	LP AGAF
TEXEN	LP PAIE
THALES DMS France SAS	M2 MIL
TORAY FILMS EUROPE	M1 MOP
TotalEnergies Additives and Fuels Solutions	M2 MIL
TRANSARC	LP PAIE
TRANSPORTS MARMETH	LP PAIE
TRAVELASSIST	M2 MV BtoB
UEC Conseil	LP PAIE
UITSEM Gestion	LP PAIE
VALEO EQUIPEMENTS ELECTRIQUES MOTEUR	M2 MIL
VIATRIS / MYLAN Laboratories	M2 MIL
VINOBEER	M1 MOP
VISALYS	LP PAIE
VOLVO TRUCKS FRANCE	M1 MV

7-PREPARATION AU DAEU

Evolution des effectifs

2012	2013	2014	2015	2016	2017	2018	2019	2020	2021	2022
25	33	28	34	18	25	20	18	22	12	12

Répartition par sexes

SEXE	2022	2021	2020	2019	2018
F	8	9	16	7	14
H	4	3	6	11	6

Répartition par âges

AGES	2022	2021	2020	2019	2018
Plus 30 ans	1	4	10	4	11
Moins de 30 ans	11	8	12	14	9



Répartition par origines géographiques

PROVENANCE	2022	2021	2020	2019	2018
Bourg-en-Bresse	5	7	6	10	6
Agglomération hors Bourg	1	1	9	3	6
Ain hors Agglo de Bourg	5	2	5	3	5
Rhône-Alpes hors Ain	0	1	0	1	1
France hors Rhône-Alpes	1	0	2	1	2
Etrangers	0	1	0	0	0