

# Licence Droit (Bourg-en-Bresse)



**La licence de Droit constitue la formation de base des juristes. C'est la première étape dans les études juridiques conduisant à tous les métiers du droit.**

## Présentation

La licence de Droit constitue la formation de base des juristes. C'est la première étape dans les études juridiques conduisant à tous les métiers du droit. Elle a vocation à être suivie d'un master et éventuellement d'un doctorat en Droit.

Ce diplôme vise à donner aux étudiants des connaissances juridiques fondamentales et générales, ainsi qu'à les ouvrir aux problèmes politiques, économiques et sociaux contemporains.

[Découvrez le témoignage de Marion Del Bove et Bernadette Ferrarese , co-responsables pédagogiques de la licence de droit sur le Campus de Bourg-en-Bresse.](#)

Objectifs de la formation

**À l'issue de cette formation, l'étudiant est censé maîtriser les savoirs juridiques fondamentaux et les réflexes méthodologiques propres au Droit.**

En particulier, il doit être capable de :

- Maîtriser le vocabulaire et des savoirs fondamentaux en droit ;

## Durée de la formation

- 6 semestres

## Public

### Niveau(x) de recrutement

- Bac

## Modalités

- Présentiel

## Contacts

### Responsables pédagogiques

- [FERRARESE Bernadette](#)  
(Responsable)
- [DEL BOVE Marion](#)  
(Responsable)

## Inscriptions

### Modalités d'inscription

L'inscription en 1ère année se fait sur la plateforme Parcoursup.  
L'inscription en 2ème ou 3ème années se fait sur la plateforme eCandidat sur le site.

## Handicap

[Pôle Handicap Étudiant](#)

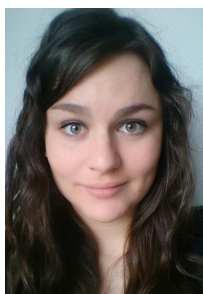
- Appliquer les méthodes et raisonnements du droit à travers les différents exercices juridiques : fiche d'arrêt, commentaire de texte, cas pratique, dissertation, note de synthèse ;
- Situer et apprécier un questionnement juridique dans son contexte juridique et extra-juridique ;
- Analyser juridiquement une situation de fait pour lui appliquer les règles de droit correspondantes ;
- Exploiter des données et des bases de données pour livrer une analyse critique ;
- Communiquer à l'écrit et à l'oral de façon intelligible et rigoureuse, en adaptant son discours à son interlocuteur ;
- Agir en responsabilité au sein d'une organisation ; S'exprimer en anglais aussi bien à l'oral qu'à l'écrit.

#### Spécificités

- Après les deux premières années, un **parcours «droit privé» est proposé au titre des semestres 5 et 6 sur le campus de Bourg-en-Bresse**. Le parcours « droit public » peut être suivi sur le campus de Lyon.
- L'université peut, sur demande et sous condition, **reconnaître l'engagement étudiant au sein du parcours de formation, par la validation d'une UE spécifique remplaçant l'UEO du semestre**.

#### Nos anciens témoins

Emlyn PAPASTRATIDES - Diplômé de la licence de droit promotion 2015



"Je suis originaire d'un village de l'Ain, situé à 15 minutes de Villefranche sur Saône. J'ai obtenu un bac économique et social au lycée du Val de Saône de Trévoux (Ain), avant de poursuivre mes études au Campus de Bourg en Bresse de l'Université Jean Moulin Lyon 3. Le droit m'est apparu comme une vocation depuis très jeune; cette vocation s'est confirmée lors d'un stage en classe de troisième, dans un cabinet d'avocats de Villefranche. La faculté de droit s'est alors imposée comme la suite logique de mes études. Au cours de ma licence à Bourg-en-Bresse, j'ai pu approfondir capacité de réflexion et sens critique, grâce à des exercices tels que le commentaire d'arrêt. J'ai également acquis les bases du droit ainsi que la méthodologie juridique, nécessaires à tout juriste qui se respecte, et qui permettent d'appréhender sereinement tant la poursuite d'études juridiques que l'entrée dans la vie active. Pour ma part, je suis actuellement étudiante en M1 Droit Privé et Sciences Criminelles, spécialité Droit Privé et Judiciaire sur le Campus des Quais de l'Université Jean Moulin Lyon 3; je souhaiterais par la suite effectuer un M2 en Droit de la Famille, domaine qui me passionne, puis me



<https://bourgenbresse.univ-lyon3.fr/>

**Bourg-en-Bresse - Université Jean Moulin Lyon 3**

**Campus de Bourg-en-Bresse**

2 rue du 23e R.I.  
01000 Bourg-en-Bresse

présenter à l'examen d'entrée à l'École des Avocats, pour un jour pouvoir exercer cette profession. Ma licence au sein du Campus de Bourg-en-Bresse n'a ainsi pas entamé ma détermination, mais l'a au contraire renforcée."

Elisa FROPIER - Diplômée de la licence de droit promotion 2017

**Quelles études supérieures avez-vous entrepris après votre licence ?**

Master de communication stratégique et digitale, changement de voie complet après la licence de droit au campus mais qui n'est aucunement lié à la qualité des enseignements.

**Quel a été votre parcours de formation avant ?**

J'ai eu un bac littéraire, section anglais européen (et option droit).

**Quel a été votre meilleur souvenir sur le Campus de Bourg-en-Bresse ?**

Difficile d'en choisir un seul ayant été très impliquée dans la vie du campus, notamment à travers le BDE (chargée de communication pendant deux ans). Le campus nous a laissé une grande liberté pour passer de très bons moments à se remémorer. Le gala et la remise des diplômes se démarquent bien évidemment.

**Quelle est la particularité du Campus de Bourg-en-Bresse selon vous ?**

On n'a pas l'impression d'être un nom de plus dans une immense promotion. On connaît l'administration, les personnes des autres licences, c'est très humain et vivant. Un peu moins le côté compétitif de Lyon, avec un enseignement de même qualité voire meilleur puisqu'on est moins en cours.

**Si vous deviez donner un conseil ou un enseignement aux futurs étudiants/ alternants quel serait-il ?**

Faire confiance aux enseignants et au personnel de l'administration qui ont toujours su être compétents et disponibles, ne pas hésiter à prendre part à la vie associative, ça alourdit le planning de la semaine mais ça offre tellement en retour : des contacts, de la détente, de l'expérience... Et enfin ne pas hésiter à revenir aux soirées des anciens étudiants, car c'est toujours un plaisir de revoir l'administration et nos anciens enseignants.

Lou BILLOUD - Diplômée de la licence de droit promotion 2016

**Quelles études supérieures avez-vous entrepris après votre licence ?**

Après la licence de droit sur le campus de Bourg, j'ai fait un an à Lyon III sur les quais en master 1 droit notarial. Puis j'ai



effectué un Master 1 droit des affaires à Aix Marseille et mon Master 2 ALED à Aix-Marseille. Maintenant j'exerce le métier de juriste sur Aix.

**Quel a été votre parcours de formation avant ?**

J'ai eu mon BAC ES à Bourg.

**Quel a été votre meilleur souvenir sur le Campus de Bourg-en-Bresse ?**

Tellement ! toutes les soirées de gala sans doute !

**Quelle est la particularité du Campus de Bourg-en-Bresse selon vous ?**

La convivialité et la proximité avec les institutionnels, les enseignants, l'équipe administrative.

**Si vous deviez donner un conseil ou un enseignement aux futurs étudiants/ alternants quel serait-il ?**

Arme toi de patience pour avoir une place de parking le matin.

Marion MANIGNAND - Diplômée de la licence de droit promotion 2017

**Quelles études supérieures avez-vous entrepris après votre licence ?**

J'ai effectué mon Master 1 Droit privé et judiciaire puis Master 2 Pénologie à Lyon.

**Quel a été votre parcours de formation avant ?**

J'ai eu mon Baccalauréat général, parcours économique et social.

**Quel a été votre meilleur souvenir sur le Campus de Bourg-en-Bresse ?**

Les moments de détente entre copines sur les tables aménagées autour du bâtiment.

**Quelle est la particularité du Campus de Bourg-en-Bresse selon vous ?**

La superficie du campus qui permet d'entretenir des relations plus proches avec les professeurs, les personnes de l'administration, les étudiants des autres filières...

**Si vous deviez donner un conseil ou un enseignement aux futurs étudiants/ alternants quel serait-il ?**

Ne pas hésiter à faire ses études sur le Campus de Bourg et se rendre au forum des métiers qui y est organisé chaque année.

Méline BLANC - Diplômée de la licence de droit promotion 2017

**Quelles études supérieures avez-vous entrepris après votre licence ?**



Après ma licence, j'ai effectué un Master 1 Droit social et un Master 2 Droit social et relations du travail, toujours à Lyon 3 mais sur le campus des Quais à Lyon.

**Quel a été votre parcours de formation avant ?**

J'ai eu mon BAC ES puis licence de Droit.

**Quel a été votre meilleur souvenir sur le Campus de Bourg-en-Bresse ?**

J'ai plein de bons souvenirs, notamment avec les personnes que j'ai rencontrées et avec qui je suis toujours en contact. Toutefois, s'il fallait choisir un souvenir, je dirai la cérémonie de remise des diplômes à la fin de la licence. C'est la seule fois qu'un évènement aussi bien orchestré, chic et festif a été organisé en 5 ans d'études universitaires. Au cours de cette soirée, nous revoyons les personnes qui sont parties continuer leurs études ailleurs qu'à Lyon 3, ainsi que nos anciens professeurs, et c'est sympa d'échanger, de prendre des nouvelles et de se remémorer des souvenirs. Et puis recevoir son écharpe et son diplôme après 3 ans d'efforts, c'est toujours agréable !

**Quelle est la particularité du Campus de Bourg-en-Bresse selon vous ?**

C'est un campus à taille humaine ce qui fait qu'il est facile de faire des connaissances et il est surtout plus facile et plus agréable d'approcher les enseignants, qui sont les mêmes qu'à Lyon, que ce soit pour clarifier un point de cours ou pour demander un conseil sur son orientation ou autre. Il n'y a pas de barrière, pas de concurrence, on se sent un peu « comme à la maison ».

**Si vous deviez donner un conseil ou un enseignement aux futurs étudiants/ alternants quel serait-il ?**

Mon conseil est de profiter de ce cadre agréable, où toutes les conditions sont réunies pour réussir, pour se donner à fond malgré les moments difficiles que l'on peut rencontrer. Il ne faut pas hésiter à s'entraider, à poser des questions, à oser s'exprimer et prendre la parole. Mais bien sûr, il faut aussi prendre du temps pour soi et s'aérer l'esprit pour ne pas s'épuiser et tenir le rythme tout au long de ses études.

Photos des promotions 2022-2023



Licence de droit 1ere année :



Licence de droit 2ème année :



<https://bourgenbresse.univ-lyon3.fr/>

**Bourg-en-Bresse - Université Jean Moulin Lyon 3**

**Campus de Bourg-en-Bresse**

2 rue du 23e R.I.

01000 Bourg-en-Bresse



Licence de droit 3ème année :



Solutions logement

### **Besoin d'aide pour vous loger à la rentrée ?**

Vous cherchez un logement ? vous en avez déjà trouvé un, mais avez besoin d'un coup de pouce pour payer votre loyer ?

Action Logement est là pour vous aider !

Besoin d'un garant pour obtenir votre logement? Garantie visale: 100% gratuite, simple, rapide et dématérialisée, la garantie visale rassure votre bailleur et facilite l'entrée dans votre nouveau logement. Demande en ligne sur [Visale.fr](https://visale.fr)

Plus d'informations sur les aides Action Logement : [www.actionlogement.fr](http://www.actionlogement.fr)

**Vos contacts de proximité:** 04.74.42.25.02 ou accueil01.als@actionlogement.fr



<https://bourgenbresse.univ-lyon3.fr/>

**Bourg-en-Bresse - Université Jean Moulin Lyon 3**

**Campus de Bourg-en-Bresse**

2 rue du 23e R.I.

01000 Bourg-en-Bresse

# Admission

## Pré-requis

### Formation(s) requise(s)

- Baccalauréats généraux, professionnels ou technologiques
- Diplôme admis en équivalence
- DAEU (Diplôme d'Accès aux Études Universitaires)

## Candidature

**Candidatez sur le [portail Parcoursup](#) - Ouverture du portail le **17 janvier 2024****



**!! ATTENTION !! Pour les candidats exclus de la procédure Parcoursup ou postulant en 2<sup>ème</sup> ou 3<sup>ème</sup> année**  
**[Se connecter à la plateforme d'inscription e-candidat\\*](#)**

## Candidature via Parcoursup

Sont concernés par [la procédure Parcoursup](#) :

- Nouveaux bacheliers
- Titulaires du DAEU
- Étudiants en provenance d'un BTS ou DUT ou établissement supérieur privé ou public hors université
- Les candidats ayant interrompu leurs études sans jamais s'être



<https://bourgenbresse.univ-lyon3.fr/>

**Bourg-en-Bresse - Université Jean Moulin Lyon 3**

**Campus de Bourg-en-Bresse**

2 rue du 23e R.I.

01000 Bourg-en-Bresse



inscrits en université

- Les titulaires d'un bac français à l'étranger
- les postulants à une licence 1 ayant déjà effectués une licence 1 (même inachevée) à Lyon 3 ou ailleurs

Candidature via E-Candidat

Sont exclus de la [la procédure Parcoursup](#) et devront passer par e-candidat :

- Etudiants titulaires d'une capacité
- Titulaires d'un titre européen
- Etudiants de CPGE d'un lycée conventionné avec Lyon 3
- Français titulaires d'un bac étranger (hors EEE)
- les étrangers titulaires d'un diplôme étranger (hors EEE) : dossier DAP avant fin janvier 2011

Candidats étrangers ou Français à l'étranger

Pour tous renseignements, veuillez contacter **Mme ORTILLET** au 04 78 78 70 08 ou vous référer au site de [Lyon3 cevec](#).

Inscription

Après obtention des résultats du baccalauréat :

- vous connecter sur le site internet univ-lyon3.fr [le portail des inscriptions](#)\*
- **compléter le dossier en ligne** et **prendre un rendez-vous en ligne** si vous souhaitez rencontrer un enseignant qui pourra vous conseiller sur le choix de vos options.
- imprimer le feuillet étudiant et le conserver précieusement

*\*Merci de télécharger sur votre espace, les pièces justificatives suivantes: photo d'identité, relevé de notes du baccalauréat, carte d'immatriculation à la sécurité sociale, photocopie du livret de famille, pièce d'identité, attestation de participation à la journée d'appel JAPD.*

**Votre carte d'étudiant vous sera envoyée par voie postale sous une quinzaine de jours après finalisation de votre dossier d'inscription en ligne.**

Coût de la formation

**Pour l'année 2021-2022 : 170 + 100 de CVEC** (Contribution de Vie étudiante et de Campus).



<https://bourgenbresse.univ-lyon3.fr/>

**Bourg-en-Bresse - Université Jean Moulin Lyon 3**

**Campus de Bourg-en-Bresse**

2 rue du 23e R.I.  
01000 Bourg-en-Bresse

## Et après ?

### Niveau de sortie

#### Année post-bac de sortie

- Bac + 3

### Niveau de sortie

- Niveau 6

### Poursuites d'études

La Licence en droit a vocation à être suivie d'un master et éventuellement d'un doctorat en droit.

#### Tous les Masters de Droit, en particulier :

- Administration et liquidation des entreprises en difficulté
- Droit bancaire et financier
- Droit de la santé
- Droit des assurances
- Droit européen
- Droit international
- Droit des affaires
- Droit privé
- Droit notarial
- Droit fiscal
- Droit pénal et sciences criminelles
- Droit social
- Justice, procès et procédure
- Histoire du droit et des institutions
- Relations internationales
- Risques et environnement

### Secteurs d'activité ou type d'emploi

Professions juridiques et judiciaires

- >> [Magistrat](#)
- >> [Avocat](#)
- >> [Juriste](#)
- >> [Notaire](#)
- >> [Greffier](#)
- >> [Huissier de justice](#)

Encadrement juridique

Juriste en entreprise, ONG, banque assurances, ressources humaines.



<https://bourgenbresse.univ-lyon3.fr/>

**Bourg-en-Bresse - Université Jean Moulin Lyon 3**

**Campus de Bourg-en-Bresse**

2 rue du 23e R.I.

01000 Bourg-en-Bresse

Administration publique, organisations internationales

Concours administratifs à tous niveaux.

Carrières de l'information

Journalisme, relations publiques.

Métiers de la sécurité et de la défense

Police, gendarmerie nationale, administration pénitentiaire.



<https://bourgenbresse.univ-lyon3.fr/>

**Bourg-en-Bresse - Université Jean Moulin Lyon 3**

**Campus de Bourg-en-Bresse**

2 rue du 23e R.I.

01000 Bourg-en-Bresse

# Programme

## Organisation de la Licence

Le cursus de licence est une formation à **Bac + 3 sur 6 semestres**, à l'issue de laquelle l'étudiant devra capitaliser 180 crédits.

Chacun des 6 semestres sur les trois années de licence comprend une MAJEURE disciplinaire, pour laquelle sont proposées différentes MINEURES.

Dès sa première année l'étudiant choisit une des mineures proposées. Ainsi, il peut suivre un parcours mono-disciplinaire ou bi-disciplinaire proposé par l'établissement\*.

**\* Rappel : Sur le Campus de Bourg, seulement deux mineures sont proposées : mineure droit ou mineure santé.**

**Le diplôme obtenu sera celui de la discipline de la Majeure.** Afin de favoriser la réussite des étudiants, une réorientation est possible dans la discipline de la Mineure à l'issue de la première année.

**\*1 Semestre = 30 ECTS : 20 ECTS pour la Majeure + 10 ECTS pour la Mineure.**

Après les deux premières années, l'étudiant choisit entre un parcours « **droit privé** » et un parcours « droit public », proposés au titre des semestres 5 et 6.

## Organisation de la Majeure

La **majeure Droit** rassemble les **enseignements fondamentaux de la matière**. Elle doit permettre à l'étudiant de les **connaître, de les comprendre et de les appliquer**. Pour ce faire, **les cours magistraux sont pourvus de séances de travaux dirigés** qui permettent de travailler, en **petit groupes** (environ 30 étudiants) la **méthodologie et les exercices du droit sur des thèmes choisis par l'équipe pédagogique**.

Au cours de sa progression, **l'étudiant enrichit et approfondit ses connaissances et compétences en droit civil** (sur les trois années), en droit constitutionnel (L1) et administratif (L2 et L3) ainsi qu'en histoire du droit (L1), en droit pénal (L2). **Au cours de la troisième année**, une option est ouverte **entre une majeure en droit privé**, qui ouvre notamment sur le droit du travail et le droit des sociétés, et une majeure **en droit public**, laquelle comprend notamment des enseignements de droit public financier et de droit international public.

**\* Rappel : La majeure droit public n'est PAS disponible sur le Campus de Bourg**

S'ajoutent des **enseignements transversaux** comme l'**anglais juridique, la recherche documentaire** ou le **projet personnel et professionnel**.

### Matières enseignées :

Droit civil, Droit administratif  
Droit pénal  
Droit fiscal  
Droit des affaires  
Droit des sociétés  
Droit du travail  
Droit judiciaire privé  
Droit international public  
Droit juridictionnel public



<https://bourgenbresse.univ-lyon3.fr/>

**Bourg-en-Bresse - Université Jean Moulin Lyon 3**

**Campus de Bourg-en-Bresse**

2 rue du 23e R.I.  
01000 Bourg-en-Bresse

Droits et libertés fondamentaux  
Procédure pénale  
Introduction au droit comparé et aux droits étrangers  
Histoire des idées politiques  
Anglais juridique...

**Rappel - UE engagement étudiant :** L'université peut, sur demande et sous condition, reconnaître l'engagement étudiant au sein du parcours de formation, par la validation d'une UE spécifique remplaçant l'UEO du semestre.

Dézoomer 100 % 100 % Zoomer

Page précédente **Page courante** / 1 Page suivante

[Télécharger\( fiche-licencea3-droit-bourg-web\\_1697622627426-pdf?INLINE=FALSE \)](#)



<https://bourgenbresse.univ-lyon3.fr/>

**Bourg-en-Bresse - Université Jean Moulin Lyon 3**

**Campus de Bourg-en-Bresse**

2 rue du 23e R.I.

01000 Bourg-en-Bresse